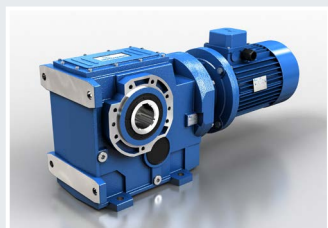


Коническо- цилиндрические редукторы

Характеристики



Технологическое содержание редукторов В-серии позволяет достичь высокого соотношения производительности/срока службы. Эти универсальные редукторы успешно используются в огромном количестве промышленных и гражданских приложений. Редукторы серии В имеют отличное соотношение цены и выходного крутящего момента / весу, особенно если учесть, что они очень просты в обслуживании. Редукторы поставляются в чугунном (габариты от 063 до 163) или алюминиевом (габариты от А42 до А73) корпусе.



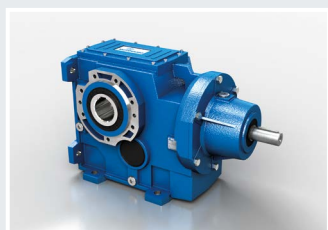
В-РВ

Корпус на лапах FC, на фланце SC и универсальный UC (лапы и фланец)



СВ

С компактным электродвигателем



ІВ

С приводным входным валом

ЧУГУННЫЕ РЕДУКТОРЫ СЕРИИ Н

Размеры:

060-080-100-125-140-150-160

- Корпус на лапах FC, на фланце SC и универсальный UC (лапы и фланец)
- Трехступенчатые
- Коническая зубчатая передача, установлена в качестве второй ступени редукции для более высокого сопротивления.
- Высокопрочный корпус оптимизирован с помощью FEM анализа и входные и выходные фланцы выполнены из серого чугуна G200 для обеспечения высокого уровня надежности.
- Превосходная механическая прочность
- Шестерни закалены и отпущены с нарезанными зубьями
- Токовая нагрузка рассчитана по ISO 6336 и сертифицирована по AGMA 2001
- Окраска в синий цвет RAL 5010 эпоксидно-полиэфирным порошком в соответствии с DIN 1843
- ATEX доступны версии 2GD/3GD

РЕДУКТОРЫ ИЗ АЛЮМИНИЯ

Размеры:

А40-А50-А70

- Универсальный корпус
- 2 и 3ступенчатые редукторы
- Гипоидная коническая передача в редукторах А40 и А50, коническая прямозубая передача в редукторе А70, все изготовлены обкаткой профиля
- Корпус из литого под давлением алюминиевого сплава
- Отличная механическая прочность и особо легкие
- Шестерни закалены и отпущены с нарезанными зубьями
- Токовая нагрузка рассчитана по ISO 6336 и сертифицирована по AGMA 2001
- Окраска в синий цвет RAL 5010 эпоксидно-полиэфирным порошком в соответствии с DIN 1843
- ATEX доступны версии 3GD



ВА

Подключение к электродвигателю



СВА

С компактным электродвигателем



ІВА

С приводным входным валом

Серия



	Ø [mm]	Крутящий момент на выходном валу M2 [Нм]	Передаточное отношение	
			Max	Min
B063	35 - 40	600	5,71	157,42
B083	40 - 45	850	7,81	144,77
B103	50	1.800	8,13	165,25
B123	60	3.500	7,97	180,40
B143	70	5.000	10,84	187,24
B153	80 - 90	8.000	10,49	165,42
B163	100	13.000	8,89	154,83

- Мощность от 0,12 кВт до 4,8 кВт с трехфазным 4хполюсным двигателем
- Передаточное отношение от 5,71 до 187,24
- Максимальный крутящий момент 13.000 Нм
- Допустимая радиальная нагрузка 80.000 Н



	Ø [mm]	Крутящий момент на выходном валу M2 [Нм]	Передаточное отношение	
			Max	Min
BA40	20	120	7,62	78,17
BA50	25 - 28	220	7,91	342,65
BA70	30 - 35	450	8,36	442,76

- Мощность от 0,12 кВт до 4,8 кВт с трехфазным 4хполюсным двигателем
- Передаточное отношение от 7,62 до 442,76
- Максимальный крутящий момент 450 Нм
- Допустимая радиальная нагрузка 10.000 Н



Комплектующие



Реактивная штанга



Доступно для габаритов:
063 - 083 - 103 - 123
A40 - A50 - A70



Доступно для габаритов:
143 - 153 - 163

Шайба с прессовой посадкой



Односторонний выходной вал



Односторонний
выходной вал



Двухсторонний
выходной вал

Другие комплектующие

Ограничитель обраного хода

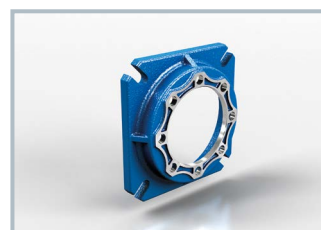
Защитный кожух

Усиленный выходной вал

Боковой фланец

	FA	FB	FC	FD
B063	•	•	•	/
B083	•	•	•	/
B103	•	•	•	/
B123	•	•	•	/
B143	/	•	/	/
B153	/	•	•	/
B163	/	•	/	/
BA40	•	•	•	•
BA50	•	•	•	•
BA70	•	•	/	/

• Доступны
/ Не доступны



FA



FB - FC - FD

MOTOVARIO®
HEART OF MOTION

a TECO Group company

Версии



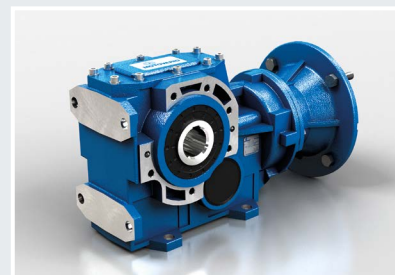
B... SC

Исполнение корпуса
с боковым фланцем



B... FC

Исполнение корпуса на
лапах



B... UC

Монтаж на лапах/фланце

Доступны различные версии с полым выходным валом и односторонним / двухсторонним выходным валом.



BA.. 2 Ступени

Монтаж на лапах/фланце



BA.. 3 Ступени

Монтаж на лапах/фланце

**Доступны различные версии с полым выходным валом.
Односторонний / двухсторонний выходной вал доступен только для BA70.**

Международные

DP-B RU/2016/REV.0



Филиалы

Германия

Франция

Испания

Соединенное
Королевство

Дания

США

Китай

Индия

MACTM
MOTOVARIO ASSEMBLY CENTRE

Италия

Австралия

Бенилюкс

Болгария

Китай

Финляндия

Франция

Индия

Ирландия

Израиль

Литва

Малайзия

Нидерланды

Польша

Португалия

Южная Корея

Испания

Швеция

Таиланд

Турция

Соединенное Королевство

Украина

США

www.motovario.com

