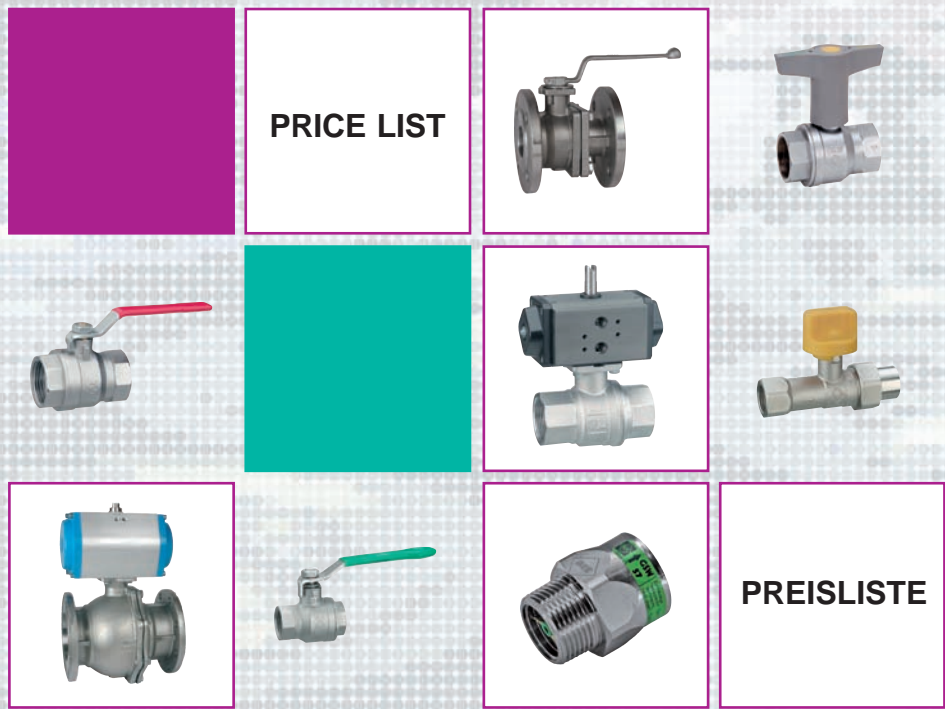




G. Bee GmbH

Kugelhähne & Sicherheitsarmaturen Ball Valves & Safety Valves

<http://www.g-bee.de>



PRICE LIST

PREISLISTE

01.2015



Ihre Ansprechpartner im Hause Bee

Your contact persons



Vertriebsleitung <i>Sales Manager</i>	Reiner Fischer r.fischer@g-bee.de	Telefon	07141 / 9744-131
Vertriebsassistent <i>Sales Assistant</i>	Gabriele Putzmann g.putzmann@g-bee.de	Telefon	07141 / 9744-121
Verkauf <i>Sales department</i> PLZ 0, 8, Asien, Nahost, Amerika	Günther Souvard g.souvard@g-bee.de	Telefon	07141 / 9744-125
Verkauf <i>Sales department</i> PLZ 1, 2, Westeuropa	Patrick Adelhardt p.adelhardt@g-bee.de	Telefon	07141 / 9744-133
Verkauf <i>Sales department</i> PLZ 3, 4, 7	Markus Dietrich m.dietrich@g-bee.de	Telefon	07141 / 9744-139
Verkauf <i>Sales department</i> PLZ 5, 6, 9, A, I, CH, Osteuropa	Harald Rostek h.rostek@g-bee.de	Telefon	07141 / 9744-124
Auftragssteuerung <i>Order management</i>	Martina Gras m.gras@g-bee.de	Telefon	07141 / 9744-144
Auftragsbearbeitung <i>Order processing</i> PLZ 0, 1, 2, I, NL, Osteuropa	Claudia Strain c.strain@g-bee.de	Telefon	07141 / 9744-116
Auftragsbearbeitung <i>Order processing</i> PLZ 3, 4	Barbara Lippe b.lippe@g-bee.de	Telefon	07141 / 9744-146
Auftragsbearbeitung <i>Order processing</i> PLZ 5, 6, GR	Gaby Bachmann g.bachmann@g-bee.de	Telefon	07141 / 9744-119
Auftragsbearbeitung <i>Order processing</i> PLZ 7, A	Gudrun Butterweck g.butterweck@g-bee.de	Telefon	07141 / 9744-138
Auftragsbearbeitung <i>Order processing</i> PLZ 8, 9, Europa, Asien, Nahost, Amerika	Inge Müller i.mueller@g-bee.de	Telefon	07141 / 9744-159
Qualitätswesen <i>Quality management</i>	Jesus Lopez j.lopez@g-bee.de	Telefon	07141 / 9744-145
Kommunikation allgemein / Communication by fax		Fax	07141 / 9744-155

Außendienst in Deutschland

Sales engineers in Germany



PLZ-Gebiet 0, 10 - 16, 39, 98 und 99	Bernhard Maresch Rosental 4 06618 Wethau b.maresch@g-bee.de	Telefon Telefax Mobil	03445 / 777634 03445 / 7810855 0171 6827719
PLZ-Gebiet 17 - 31 und 38	Kristian Karlisch Glashagener Weg 29 23996 Rastorf k.karlisch@g-bee.de	Telefon Telefax Mobil	038424 / 22495 038424 / 229944 0171 6413981
PLZ-Gebiet 32 - 37, 4, 50 - 53 und 56 - 59	Martin Othlinghaus In der Wanne 127 44581 Castrop-Rauxel m.othlinghaus@g-bee.de	Telefon Telefax Mobil	02305 / 547500 02305 / 547501 0171 2726149
PLZ-Gebiet 54 - 55, 6, 7, 88 und 89	Norbert Zimmer Engelsbrander Str. 12 75305 Neuenbürg n.zimmer@g-bee.de	Telefon Telefax Mobil	07082 / 942161 07082 / 942362 0171 7965570
PLZ-Gebiet 80 - 87 und 90 - 97	Horst Graf Schönes Ried 2 a 92369 Sengenthal h.graf@g-bee.de	Telefon Telefax Mobil	09181 / 4649307 09181 / 4649308 0175 2406323

Außendienst Bee Ausland Sales engineers Bee abroad



Austria	Hans-Jörg Gronald Metnitztaler Straße 22 AT - 9360 Friesach h.gronald@g-bee.de	Phone +43 4268 20061 Fax +43 4268 20061 Mobile +43 664 2713880
----------------	--	--



Poland	Jan Walczak ul. Geodezyjna 20 Pl - 91-167 Lodz j.walczak@g-bee.de	Phone +48 42 656 0649 Fax +48 42 656 0649 Mobile +48 606 460 600
---------------	---	--

Vertriebspartner Sales agencies



Greece Bulgaria, Macedonia, Romania, Cyprus	Peppas Ltd 3, Areos str. GR - 14451 Metamorfoosi info@peppasltd.gr	Phone +30 210 2833443 Fax +30 210 2833190
--	--	--



Hungary	Serco 21 Koch R. ut 25/A 1/5 HU - 8602 Slofok serco21@t-online.hu	Phone +36 84 317050 Fax +36 84 510924
----------------	---	--



Netherlands	Teesing B.V. Postfach 16 NL - 2280AA Rijswijk info@teesing.com	Phone +31 70 4130700 Fax +31 70 4130730
--------------------	--	--



Czech Republic	TROMA spol.s r.o.. U pily 238 CZ - 591 02 Zdar nad Sazavou office@troma.cz	Phone +420 566 654 511 Fax +420 566 654 510
-----------------------	---	--



Slovenia	ESTA d.o.o. Vodovodna 100 SI - 1000 Ljubljana esta@esta.si	Phone +386 1 5800600 Fax +386 1 5800630
-----------------	--	--

Kurzfassung: **Allgemeine Verkaufs- und Lieferbedingungen** Short version: **General terms and conditions of sale and delivery**

Preise

Unsere Preise sind Bruttopreise in EUR/Stück ohne MwSt.

Rabatte

Rabatte können erst ab 50,- EUR Nettowarenwert gewährt werden.

Lieferung

Sofern keine Sondervereinbarung besteht, erfolgt die Lieferung ab Werk Freiberg am Neckar. Ab 500,- EUR Nettowarenwert frei Haus innerhalb Deutschlands.

Verpackung

Die Berechnung erfolgt zum Selbstkostenpreis.

Versand

Die Versandkosten werden nach dem von uns ermittelten Gewicht berechnet.

Zahlung

Es gelten die jeweils vereinbarten Zahlungsbedingungen. Im übrigen gelten unsere Allgemeinen Geschäftsbedingungen auf Seite 66.

Prices

Our prices are gross in EUR/unit and exclude VAT.

Discounts

Discounts can only be granted on net value of EUR 50,-.

Delivery

In case of no special agreement, delivery is ex works Freiberg am Neckar. Free delivery in Germany for orders at net value of €500 and over.

Packing

Charged at cost price.

Shipment

Shipping costs will be charged according to the calculated weight.

Payment

Payment conditions as agreed upon. In addition of our General Business conditions apply - please refer to page 66.

Bee Kugelhähne • Bee Ball Valves

1.1		Durchgangskugelhähne mit Gewindeanschluss <i>2-way ball valves with thread connections</i>	4
1.2		Durchgangskugelhähne mit Flanschanschluss <i>2-way ball valves with flange connections</i>	14
1.3		Mehrwegekugelhähne <i>Multi-port ball valves</i>	19
1.4		Kugelhähne aus Edelstahl <i>Stainless steel ball valves</i>	22
1.5		Kugelhähne in Sonderausführung • Mehrpreise für Kapitel 1.1 - 1.4 • Zeugnisse <i>Ball valves in special models • Additional prices for chapter 1.1 - 1.4 • Certifications</i>	30
1.6		Kugelhähne mit Drehantrieb • Zubehör <i>Ball valves with actuator • extras</i>	38
Bee Sicherheitsventile • Bee Saftey Valves			
2.1		Thermische Armaturen-Sicherungen (TAS) <i>Thermally released shut-off valves (TAS)</i>	52
2.2		Gaskugelhähne mit integrierter thermischer Armaturen-Sicherung <i>Gas ball valves with integrated thermally released shut-off valve</i>	54
2.3		Gassteckdose und Gasschläuche <i>Gas socket outlet an safety has hose</i>	56
2.4		Sonderzubehör / Montagesets <i>Extras / Mounting kits</i>	57
2.5		Gas-Strömungswächter und Gaszählerhähne <i>Excess flow safety valves and gas meter valves</i>	58

Durchgangskugelhähne mit Gewindeanschluss

2-way ball valves with thread connection

Hinweise zu den Angaben in der Preisliste • References to the data in the price list

Größe (Size) in Zoll						93400					
						Hebelgriff • Innen-/Innengewinde Std. handle • female/female thread					
Größe Size	DN	Druck Pressure	Baulänge Length	Gewicht Weight	EUR	Größe Size	DN	Druck Pressure	Baulänge Length	Gewicht Weight	EUR
1/4"	6	12	41,5	0,116	4,70						

DN / Nennweite (Nominal bore) in mm
 Druck (Pressure) in bar
 Baulänge (Length) in mm
 Gewicht (Weight) in kg



Handbetätigte
Messing-Kugelhähne
Manually operated
brass ball valves

Hinweis zum Kugelhähneinsatz: Bei inkompressiblen Medien und Temperaturänderungen können im Innenraum des Kugelhahns hohe Drücke entstehen. Durch eine eingangsseitige Entlastungsbohrung oder spezielle Dichtungsgeometrien kann dieser Druck zur Eingangsseite hin abgebaut werden. Bitte bei Anfragen und Bestellungen angeben wenn ein solcher Betriebsfall vorliegt.

Information for the ball valve use: In case of incompressible media or changes in temperature high pressure may occur in the cavity of the ball valve. This pressure can be reduced at the input side with a pressure relieve hole or special sealing geometries. For inquiries and orders please specify such operation conditions.

Technische Änderungen, Irrtümer und Druckfehler vorbehalten • Vervielfältigungen nur mit unserem Einverständnis
 Specifications are subject to change without notice, errors and misprint excepted • Copy prohibited without our permission
 © Copyright G. Bee GmbH

Mini-Kugelhähne aus Messing • Mini brass ball valves

934

Konstruktionsmerkmale:

- Gehäuse aus Messing, sandgestrahlt, vernickelt
- Innen-/Außengewinde nach DIN ISO 228
- Wartungsfrei
- Griffstellung gibt die Durchflussrichtung an
- Griff um 45° umsetzbar

Design features:

- Body made of brass nickel plated, sandplated
- Female/male threads acc. to DIN ISO 228
- Maintenance free
- Handle position indicates flow direction
- Handle can be mounted also in 45° positions



NEU



93400						93401			93410			93411		
Hebelgriff • Innen-/Innengewinde Std. handle • female/female thread						Hebelgriff • Innen-/Außengewinde Std. handle • female/male thread			Flügelgriff • Innen-/Innengewinde T-handle • female/female thread			Flügelgriff • Innen-/Außengewinde T-handle • female/male thread		
Größe Size	DN	Druck Pressure	Baulänge Length	Gewicht Weight	EUR	Baulänge Length	Gewicht Weight	EUR	Baulänge Length	Gewicht Weight	EUR	Baulänge Length	Gewicht Weight	EUR
1/4"	6	12	41,5	0,116	4,70	41,5	0,100	4,35	41,5	0,116	4,70	41,5	0,100	4,35
3/8"	10	12	41,5	0,104	4,35	41,5	0,098	4,20	41,5	0,104	4,35	41,5	0,098	4,20
1/2"	15	12	49	0,150	5,80	49	0,140	5,65	49	0,150	5,80	49	0,140	5,65

Mini-Kugelhähne aus Messing • Mini brass ball valves

935

Konstruktionsmerkmale:

- Gehäuse aus Messing, sandgestrahlt, vernickelt
- Innen-/Außengewinde nach DIN ISO 228
- Wartungsfrei
- Griffstellung gibt die Durchflussrichtung an

Design features:

- Body made of brass nickel plated, sandplated
- Female/male threads acc. to DIN ISO 228
- Maintenance free
- Handle position indicates flow direction



NEU



93500						93501		
Flügelgriff • Innen-/Innengewinde T-handle • female/female thread						Flügelgriff • Innen-/Außengewinde T-handle • female/male thread		
Größe Size	DN	Druck Pressure	Baulänge Length	Gewicht Weight	EUR	Baulänge Length	Gewicht Weight	EUR
1/8"	4	30	41,5	0,112	3,65	41,5	0,090	3,40
1/4"	6	30	41,5	0,100	3,55	41,5	0,082	3,30
3/8"	10	30	41,5	0,088	3,20	41,5	0,080	3,15
1/2"	15	30	49	0,136	4,40	49	0,126	4,25
3/4"	20	16	54	0,194	7,25	54	0,178	7,25

Durchgangskugelhähne mit Gewindeanschluss

2-way ball valves with thread connection

998

Kugelhähne aus Messing • Brass ball valves



Konstruktionsmerkmale:

- Voller Durchgang
- Kennzeichnung nach EN 19
- Ausblassichere Schaltspindel mit doppelter O-Ring Abdichtung
- Sicherheitsbewusste Spindeldimensionierung mit Stahlgriff
- Die Festigkeitsanforderungen der drucktragenden Gehäuseteile sind nach EN 331 ausgelegt
- Hebelgriff in rot

Design features:

- Full port design
- Marking per EN 19
- Blow-out proof stem with double O-Ring sealing
- Strong stem design with handle made of steel
- Strength of valve body and cap acc. to EN 331
- Handle sleeve in red

Optional (gegen Aufpreis):

- Einzeln in Folie verpackt

Optionally (at extra cost):

- Parts individually packed in foil

998						998.1			998.2			998.3		
Größe	DN	Druck	Baulänge	Gewicht	EUR	Baulänge	Gewicht	EUR	Baulänge	Gewicht	EUR	Baulänge	Gewicht	EUR
Size	DN	Pressure	Length	Weight	€	Length	Weight	€	Length	Weight	€	Length	Weight	€
1/4"	6	25	41,5	0,140	3,50	50	0,145	3,50	41,5	0,120	3,50	50	0,130	3,50
3/8"	10	25	41,5	0,120	3,50	50	0,135	3,50	41,5	0,100	3,50	50	0,120	3,50
1/2"	15	25	51	0,220	5,40	59	0,235	5,40	51	0,200	5,40	59	0,210	5,40
3/4"	20	25	54	0,320	7,70	65	0,360	7,70	54	0,275	7,70	65	0,312	7,70
1"	25	25	67	0,485	11,75	78	0,550	11,75	67	0,500	11,75	78	0,513	11,75
1 1/4"	32	25	77	0,750	18,40	87	0,880	18,40						
1 1/2"	40	25	90	1,095	26,00	97	1,140	26,00						
2"	50	25	106	1,570	37,65	114	1,715	37,65						

Verkauf nur in Vielfachen der Verpackungseinheit (VE) möglich • Items are sold in a multiple of the packing unit (VE)

DN 6 bis DN 15 : VE = 10 DN 20 : VE = 8 DN 25 : VE = 5 DN 32 : VE = 3 DN 40 bis DN 50 : VE = 2

90

Kugelhähne aus Messing • Brass ball valves



Konstruktionsmerkmale:

- Voller Durchgang
- Innengewinde nach DIN ISO 228
- Außengewinde nach DIN ISO 228
- Silikonfrei
- Ausblassichere vernickelte Messingschaltwelle

Design features:

- Full port design
- Female threads acc. to DIN ISO 228
- Male threads acc. to DIN ISO 228
- Free of silicone
- Blow-out proof nickel plated brass stem

Optional (gegen Aufpreis):

- Hebelgriff in blau, gelb, schwarz bis 2"
- Flügelgriff in blau, gelb, rot bis 1"
- Edelstahlgriff gelb bis 2"
- Griff abschließbar AUF/ZU - Typ 420
- Spindelverlängerung - Typ 440
- Einzeln in Folie verpackt
- DUO-Einheit bis 2"

Optionally (at extra cost):

- Handle sleeve in blue, yellow, black up to 2"
- T-handle sleeve in blue, yellow, red up to 1"
- Handle sleeve in yellow up to 2" on stainless steel lever
- Handle lockable OPEN/CLOSED - type 420
- Stem extension - type 440
- Parts individually packed in foil
- DUO-unit up to 2"

90						90.1			90.2			90.3		
Größe	DN	Druck	Baulänge	Gewicht	EUR	Baulänge	Gewicht	EUR	Baulänge	Gewicht	EUR	Baulänge	Gewicht	EUR
Size	DN	Pressure	Length	Weight	€	Length	Weight	€	Length	Weight	€	Length	Weight	€
1/4"	6	40	39	0,120	5,55	47,5	0,120	6,40	39	0,120	5,55	47,5	0,120	6,40
3/8"	10	40	39	0,110	5,55	47,5	0,110	6,40	39	0,110	5,55	47,5	0,110	6,40
1/2"	15	40	50	0,180	6,70	57,5	0,180	7,55	50	0,180	6,70	57,5	0,180	7,55
3/4"	20	40	54	0,280	9,70	63	0,280	10,60	54	0,280	9,70	63	0,280	10,60
1"	25	40	67	0,400	14,30	75,5	0,400	15,60	67	0,400	14,30	75,5	0,400	15,60
1 1/4"	32	40	77	0,700	23,60	86	0,700	27,30						
1 1/2"	40	40	90	0,950	31,00	97,5	0,950	33,60						
2"	50	40	106	1,610	46,50	114,5	1,610	52,00						
2 1/2"	65	30	136	4,310	152,40									
3"	80	30	157	5,800	200,90									
4"	100	30	191	9,130	342,50									

Durchgangskugelhähne mit Gewindeanschluss

2-way ball valves with thread connection

Kugelhähne aus Messing • Brass ball valves

933

Konstruktionsmerkmale:

- Voller Durchgang
- Innengewinde nach DIN ISO 228
- Außengewinde nach ISO 7/1
- Silikonfrei bis 2"
- Ausblassichere vernickelte Messingschaltwelle
- Einstellbare Stopfbuchse

Optional (gegen Aufpreis):

- Hebelgriff in blau, gelb, rot bis 2"
- Flügelgriff in blau und gelb bis 1"
- Edelstahlgriff gelb bis 2"
- Abschließvorrichtung Baureihe 422

Design features:

- Full port design
- Female threads acc. to DIN ISO 228
- Male threads acc. to ISO 7/1
- Free of silicone up to 2"
- Blow-out proof nickel plated brass stem
- Adjustable stem packing



Optionally (at extra cost):

- Handle sleeve in blue, yellow, red up to 2"
- T-handle sleeve in blue and yellow, up to 1"
- Handle sleeve in yellow up to 2" on stainless steel lever
- Locking device for series 422

933						933.1			933.2			933.3		
Hebelgriff • Innen-/Innengewinde Lever handle • female/female thread						Hebelgriff • Innen-/Außengewinde Lever handle • female/male thread			Flügelgriff • Innen-/Innengewinde T-handle • female/female thread			Flügelgriff • Innen-/Außengewinde T-handle • female/male thread		
Größe Size	DN DN	Druck Pressure	Baulänge Length	Gewicht Weight	EUR €	Baulänge Length	Gewicht Weight	EUR €	Baulänge Length	Gewicht Weight	EUR €	Baulänge Length	Gewicht Weight	EUR €
1/4"	6	65	51	0,190	5,80	62	0,190	5,80	51	0,170	5,80	62	0,170	5,80
3/8"	10	65	51	0,170	5,80	62	0,190	5,80	51	0,150	5,80	62	0,170	5,80
1/2"	15	65	61	0,260	7,90	72	0,270	8,20	61	0,240	7,90	72	0,250	8,20
3/4"	20	40	74,5	0,450	12,50	83	0,450	12,60	74,5	0,405	12,50	83	0,410	12,60
1"	25	40	90,5	0,795	20,40	100	0,790	20,40	90,5	0,755	20,40	100	0,745	20,40
1 1/4"	32	40	104	1,105	28,40	112	1,110	29,30						
1 1/2"	40	40	117	1,545	40,10	127	1,605	40,10						
2"	50	40	135	2,505	63,70	142	2,440	63,50						
2 1/2"	65	18	147	5,250	152,30	156	5,100	156,30						
3"	80	16	168	7,400	225,80	177	7,600	234,30						
4"	100	14	202	11,100	381,20	208	11,500	386,60						

Kugelhähne aus Messing mit Ablassventil • Brass ball valves with drain valve

115

Konstruktionsmerkmale:

- Ablassventil und Blindstopfen Messing vernickelt
- Innengewinde nach DIN ISO 228
- Ausblassichere vernickelte Schaltwelle

Design features:

- Drain valve and Welch brass nickel plated
- Female threads acc. to DIN ISO 228
- Blow-out proof nickel plated brass stem



115					
Hebelgriff • Innen-/Innengewinde Lever handle • female/female thread					
Größe Size	DN DN	Druck Pressure	Baulänge Length	Gewicht Weight	EUR €
1/2"	15	16	56	0,277	7,80
3/4"	20	16	59,5	0,392	10,50
1"	25	16	79,5	0,653	13,90
1 1/4"	32	16	90,5	0,930	22,20
1 1/2"	40	16	95,5	1,145	31,40
2"	50	16	118,5	1,910	47,40

Durchgangskugelhähne mit Gewindeanschluss

2-way ball valves with thread connection

993

Kugelhähne aus Messing mit Entlüftung • Brass ball valves with air vent hole



NEU

Konstruktionsmerkmale:

- Voller Durchgang
- Innengewinde nach DIN ISO 228
- Silikonfrei
- Ausblassichere vernickelte Messingschaltwelle
- O-Ring-Spindelabdichtung

Design features:

- Full port design
- Female threads acc. to DIN ISO 228
- Free of silicone
- Blow-out proof nickel plated brass stem
- O-Ring stem seal

Optional (gegen Aufpreis):

- Abschließvorrichtung Baureihe 421

Optionally (at extra cost):

- Locking device for series 421

Lieferbar ab 01.05.2015
Available from 2015-05-01

993						
Mit Entlüftung • abschließbar With air vent hole • lockable						

Größe Size	DN	Entlüftung Vent hole	Druck Pressure	Baulänge Length	Gewicht Weight	EUR
1/4"	6	M5	14	45,5	0,153	4,90
3/8"	10	M5	14	46	0,137	4,90
1/2"	15	M5	14	60	0,241	7,55
3/4"	20	M5	14	66	0,368	11,65
1"	25	M5	14	80	0,606	17,60
1 1/4"	32	G 1/4"	14	94	0,947	29,40
1 1/2"	40	G 1/4"	14	103	1,420	44,05
2"	50	G 1/4"	14	123	2,469	76,50

960F

Kugelhähne aus Messing mit Federrückstellung • Brass ball valves with spring return



NEU

Konstruktionsmerkmale:

- Mit Federrückstellung, federschließend
- Silikonfrei

Design features:

- Spring return fail-safe handle, spring-to-close
- Free of silicone

Optional (gegen Aufpreis):

- Einzeln in Folie verpackt
- Federöffnend

Optionally (at extra cost):

- Parts individually placed in foil
- Spring return fail-safe handle, spring-to-open

960F					
Innen-/Innengewinde Female/female thread					

Größe Size	DN	Druck Pressure	Baulänge Length	Gewicht Weight	EUR
1/4"	6	65	50	0,220	22,60
3/8"	10	65	60	0,220	22,60
1/2"	15	65	75	0,335	25,10
3/4"	20	40	80	0,500	29,30
1"	25	40	90	0,830	36,30
1 1/4"	32	30	110	1,215	77,90
1 1/2"	40	30	120	1,605	86,90
2"	50	30	140	2,650	109,20

095

Kugelhähne aus Messing für Sauerstoff • Brass ball valves for oxygen



095OGF

Konstruktionsmerkmale:

- Voller Durchgang
- Ausblassichere Schaltwelle mit doppelter O-Ring Abdichtung
- Schwimmende Kugel
- Hebelgriff in gelb, Flügelgriff in gelb
- Einzeln in Folie verpackt

Design features:

- Full port design
- Blow-out proof stem with double O-ring sealing
- Floating ball
- Handle sleeve in yellow, T-Handle sleeve in yellow
- Parts individually packed in foil

095						095.2			095OGF		
Hebelgriff • Innen-/Innengewinde Lever handle • female/female thread						Flügelgriff • Innen-/Innengewinde T-handle • female/female thread			Hebelgriff weiß • abschließbar Lever handle white • lockable		

Größe Size	DN	Druck Pressure	Baulänge Length	Gewicht Weight	EUR	Baulänge Length	Gewicht Weight	EUR	Baulänge Length	Gewicht Weight	EUR
1/4"	6	63	50	0,145	10,05	50	0,125	10,05	50	0,145	13,30
3/8"	10	63	60	0,180	10,30	60	0,155	10,30	60	0,180	13,50
1/2"	15	40	75	0,275	12,50	75	0,250	12,50	75	0,275	16,50
3/4"	20	40	80	0,395	14,60	80	0,375	14,60	80	0,395	18,20
1"	25	40	90	0,725	23,10	90	0,675	23,10	90	0,725	32,10
1 1/4"	32	40	110	1,175	37,50				110	1,175	47,40
1 1/2"	40	40	120	1,830	57,50				120	1,830	73,30
2"	50	40	140	3,000	86,00				140	3,000	106,00

Durchgangskugelhähne mit Gewindeanschluss

2-way ball valves with thread connection

Kugelauslaufhähne • *Ball bib-cock*

132

Konstruktionsmerkmale:

- Gehäuse aus Messing vernickelt
- Kugel aus Messing hartverchromt
- Kugeldichtung PTFE
- Ausblassichere Schaltwelle
- Schwimmende Kugel
- Blechgriff in rot
- Mit Schlauchverschraubung

Design features:

- Brass body nickel plated
- Brass ball hard chrome plated
- Ball sealing PTFE
- Blow-out proof stem
- Floating ball
- Metal handle in red
- With threaded hose adapter



132					
Hebelgriff • Lever handle					
Größe Size	DN DN	Druck Pressure	Baulänge Length	Gewicht Weight	EUR €
3/8"	10	15	104	0,235	8,20
1/2"	15	15	104	0,235	8,15
3/4"	20	15	115	0,370	12,10
1"	25	12	137	0,530	18,50

Kugelhähne aus Messing • *Brass ball valves*

98

Konstruktionsmerkmale:

- Voller Durchgang
- Außen-/Außengewinde nach DIN ISO 228
- Flügelgriff bis 1"

Design features:

- Full port design
- Mail/male threads acc. to DIN ISO 228
- T-handle up to size 1"



NEU



98						98.4			
Hebelgriff • Lever handle						Flügelgriff • T-handle			
Größe Size	DN DN	Druck Pressure	Baulänge Length	Gewicht Weight	EUR €	Baulänge Length	Gewicht Weight	EUR €	
1/2"	15	32	57	0,187	7,05	57	0,164	7,05	
3/4"	20	32	65	0,257	9,60	65	0,260	9,60	
1"	25	32	77	0,444	16,00	77	0,396	16,00	
1 1/4"	32	25	89	0,745	25,30				
1 1/2"	40	25	102	1,150	33,40				
2"	50	25	117	1,610	49,90				

Kugelhähne mit feststehender Spindelverlängerung • *Ball valves with extended stem*

996

Konstruktionsmerkmale:

- Voller Durchgang
- Innen-/Innengewinde
- Silikonfrei
- Ausblassichere vernickelte Messingschaltwelle
- O-Ring-Spindelabdichtung
- Feststehende Spindelverlängerung für isolierte Rohrleitungen

Design features:

- Full port design
- Female/female thread
- Free of silicone
- Blow-out proof nickel plated brass shaft
- O-Ring stem seal
- Extended stem for isolated pipes



NEU



Optional (gegen Aufpreis):

- Hebelgriff in blau, gelb
- Griff abschließbar AUF/ZU - Typ 421
- Spindelverlängerung - Typ 441
- Einzeln in Folie verpackt

Optionally (at extra cost):

- Handle sleeve in blue, yellow
- Handle lockable OPEN/CLOSED - type 421
- Stem extension - type 441
- Parts individually packed in foil

996					
Hebelgriff • Lever handle					
Größe Size	DN DN	Druck Pressure	Baulänge Length	Gewicht Weight	EUR €
3/8"	10	40	39	0,179	6,00
1/2"	15	40	50	0,269	8,90
3/4"	20	40	56	0,364	12,05
1"	25	40	67	0,545	18,00
1 1/4"	32	40	77	0,812	26,75
1 1/2"	40	40	90	1,234	40,65
2"	50	40	106	1,730	56,95

Durchgangskugelhähne mit Gewindeanschluss

2-way ball valves with thread connection

984

Kugelhähne aus Messing • Brass ball valves



Konstruktionsmerkmale:

- Voller Durchgang nach DIN EN 1983
- Kennzeichnung nach DIN EN 19
- Innen-/Außengewinde nach ISO 7-1
- Silikonfrei
- Ausblassichere Schaltspindel mit 2x O-Ring Abdichtung
- Sicherheitsbewusste Spindeldimensionierung
- Gaszulassung nach DIN EN 331 MOP5
- Trinkwasserzulassung nach DIN EN 13828 und W570-1 PN10

Design features:

- Full port design acc. to DIN EN 1983
- Marking acc. to DIN EN 19
- Female/male thread acc. to ISO 7-1
- Free of silicone
- Blow out proof stem design with double O-ring sealing
- Strong stem design
- Certified for gas acc. to DIN EN 331 MOP5
- Certified for drinking water acc. to DIN EN 13828 and W570-1 PN10



Optional (gegen Aufpreis):

- Griff in blau, gelb und schwarz lieferbar
- Abschießvorrichtung -Typ 421

Optionally (at extra cost):

- Handle sleeve in blue, yellow, black
- lockable device – type 421



984T



984WDS



984THE



984ENT

984			984.1			984.2			984.3					
Hebelgriff • Innen-/Innengewinde Lever handle • female/female thread			Hebelgriff • Innen-/Außengewinde Lever handle • female/male thread			Flügelgriff • Innen-/Innengewinde T-handle • female/female thread			Flügelgriff • Innen-/Außengewinde T-handle • female/male thread					
Größe Size	DN	Druck Pressure	Baulänge Length	Gewicht Weight	EUR €	Baulänge Length	Gewicht Weight	EUR €	Baulänge Length	Gewicht Weight	EUR €	Baulänge Length	Gewicht Weight	EUR €
1/4"	6	40	45	0,143	4,35	55,5	0,152	4,55	45	0,121	4,35	56,5	0,132	4,55
3/8"	10	40	46	0,123	4,35	56,5	0,154	4,55	46	0,103	4,35	56,5	0,134	4,55
1/2"	15	40	60	0,225	6,65	72	0,255	7,15	60	0,205	6,65	72	0,234	7,15
3/4"	20	40	70	0,354	9,90	83	0,398	10,60	70	0,334	9,90	83	0,380	10,60
1"	25	40	80	0,565	14,20	91,5	0,589	15,60	80	0,495	14,20	91,5	0,550	15,60
1 1/4"	32	40	94	0,740	22,80	107,5	0,857	24,80	94	0,716	22,80	107,5	0,817	24,80
1 1/2"	40	40	103	1,085	30,00	115,5	1,217	32,20						
2"	50	40	123	1,640	46,50	133	1,789	49,00						

984T			984T.1			984D			984D.2					
ISO T-Griff • Innen-/Innengewinde ISO T-handle • female/female thread			ISO T-Griff • Innen-/Außengewinde ISO T-handle • female/male thread			Hebelgriff • Innen-/Innengewinde Lever handle • female/female thread			Flügelgriff • Innen-/Innengewinde T-handle • female/female thread					
Größe Size	DN	Druck Pressure	Baulänge Length	Gewicht Weight	EUR €	Baulänge Length	Gewicht Weight	EUR €	Baulänge Length	Gewicht Weight	EUR €	Baulänge Length	Gewicht Weight	EUR €
1/4"	6	40	45	0,147	4,90	55,5	0,157	5,15	50	0,152	4,65	50	0,132	4,65
3/8"	10	40	46	0,130	4,90	56,5	0,161	5,15	60	0,139	4,65	60	0,119	4,65
1/2"	15	40	60	0,223	7,30	72	0,255	7,70	75	0,254	7,40	75	0,233	7,40
3/4"	20	40	70	0,355	10,30	83	0,400	11,10	80	0,390	10,70	80	0,369	10,70
1"	25	40	80	0,528	14,80	91,5	0,581	16,10	90	0,571	15,10	90	0,531	15,10
1 1/4"	32	40	94	0,742	23,00	107,5	0,852	25,20	110	0,816	24,90	110	0,776	24,90
1 1/2"	40	40	103	1,106	30,60	115,5	1,216	33,00	120	1,215	32,80			
2"	50	40	123	1,630	47,90	133	1,788	49,90	140	1,767	49,50			

984WDS			984THE			984ENT		
Wärmedämmschalen aus EPP Heating Insulation Caps EPP			Nachrüstset Thermometer 120°C Mounting Kit Thermometer 120°C			Entleerstützen IG/AG Drain fitting Female/Male		
Größe Size	DN	EUR €			EUR €			EUR €
1/4"	6				11,00			
3/8"	10				11,00			6,50
1/2"	15	5,80			11,00			6,50
3/4"	20	6,85			11,00			7,95
1"	25	8,30			11,50			10,35
1 1/4"	32	10,20			11,50			
1 1/2"	40	12,00			13,50			
2"	50	13,90			13,50			

Durchgangskugelhähne mit Gewindeanschluss 2-way ball valves with thread connection

Gas-Kugelhähne aus Messing • Brass ball valves for gas

960

Konstruktionsmerkmale:

- Voller Durchgang
- Innengewinde nach ISO 7/1 (DIN EN 10226-1)
- Baulänge nach DIN 3202-M3
- Silikonfrei
- Ausblassichere Schaltwelle mit doppelter O-Ring Abdichtung
- Gaszulassung nach DIN EN 331 bis 5 bar

Design features:

- Full port design
- Female thread acc. to ISO 7/1 (DIN EN 10226-1)
- Length of complete valve acc. to DIN 3202-M3
- Free of silicone
- Blow-out proof stem with double O-ring sealing
- Certification for gas acc. to DIN EN 331 up to 5 bar



Optional (gegen Aufpreis):

- Hebelgriff in schwarz
- Griff abschließbar AUF/ZU - Typ 421
- Spindelverlängerung - Typ 440
- Einzeln in Folie verpackt
- DUO-Einheit

Optionally (at extra cost):

- Handle sleeve in black
- Handle lockable OPEN/CLOSED - type 421
- Stem extension - type 440
- Parts individually packed in foil
- DUO-unit



NEU



960						960.2		
Hebelgriff Lever handle						Flügelgriff T-handle		
Größe Size	DN DN	Druck Pressure	Baulänge Length	Gewicht Weight	EUR €	Baulänge Length	Gewicht Weight	EUR €
1/4"	6	65	50	0,186	6,40	50	0,180	6,40
3/8"	10	65	60	0,192	6,40	60	0,182	6,40
1/2"	15	65	75	0,305	10,05	75	0,305	10,05
3/4"	20	40	80	0,464	13,90	80	0,464	13,90
1"	25	40	90	0,752	20,35	90	0,752	20,35
1 1/4"	32	40	110	1,090	32,30			
1 1/2"	40	40	120	1,910	40,80			
2"	50	40	140	2,225	55,50			

Kugelhähne aus Stahlguss • Ball valves in carbon steel

87S

Konstruktionsmerkmale:

- Zweiteiliges Gehäuse, verschraubt
- Voller Durchgang
- Schwimmende Kugel
- Ausblassichere Schaltwelle wartungsfrei für hohe Schaltzyklen
- Schwellendichtung PTFE tellerfedervorgespannt mit zusätzlichem O-Ring
- Innengewinde nach ISO 7-1
- Baulängen nach DIN 3202-M3
- Montageflansch nach DIN ISO 5211 bzw. DIN 3337
- Antriebsmontage direkt möglich
- Silikonfrei
- Gaszulassung nach DIN EN 13774 PN16
- Standardausführung: 87S PN40

Design features:

- Two-piece ball valve „screwed design“
- Full port design
- Floating ball
- Blow-out proof stem design maintenance free for high cycle applications
- Plate spring forced PTFE packing with additional Viton O-Ring
- Female thread acc. to ISO 7-1
- Length of complete valve acc. to DIN 3202-M3
- Mounting flange acc. To DIN ISO 5211 resp. DIN 3337
- Suitable for direct actuator mounting
- Free of silicone
- Certified for gas acc. to DIN EN 13774 PN16
- Standard version: 87S PN40



Optional (gegen Aufpreis):

- Abschließvorrichtung
- Spindelverlängerung
- Endschalteaufbau

Optionally (at extra cost):

- Handle lockable OPEN/CLOSED
- Stem extension
- with limit switches

Siehe auch Mehrpreise ab Seite 32

See also enhancements beginning at page 32

87S PN16 (DVGW G)						87S PN40			87S PN100		
Für Gas nach G 260/1 bis 16 bar For gas acc. G 260/1 up to 16 bar						Betriebsdruck bis 40 bar Operating pressure up to 40 bar			Betriebsdruck bis 100 bar Operating pressure up to 100 bar		
Größe Size	DN DN	Druck Pressure	Baulänge Length	Gewicht Weight	EUR €	Baulänge Length	Gewicht Weight	EUR €	Baulänge Length	Gewicht Weight	EUR €
1/2"	15		75	0,500	35,20	75	0,500	33,50	75	0,500	41,80
3/4"	20		80	0,625	44,10	80	0,625	42,20	80	0,625	49,70
1"	25		90	1,180	56,10	90	1,180	53,60	90	1,180	61,20
1 1/4"	32		110	1,680	72,60	110	1,680	69,40	110	1,680	81,70
1 1/2"	40		120	2,355	95,40	120	2,355	91,20	120	2,355	102,70
2"	50		140	3,730	131,80	140	3,730	126,10	140	3,730	135,90

Durchgangskugelhähne mit Gewindeanschluss

2-way ball valves with thread connection

89

Kugelhähne aus Sphäroguss • *Ball valves in spheroidal cast iron*



Konstruktionsmerkmale:

- Zweiteiliges Gehäuse, verschraubt
- Voller Durchgang
- Schaltwellendichtung 2 x FKM O-Ring
- Montageflansch nach DIN ISO 5211 bzw. DIN 3337
- Antriebsmontage direkt möglich
- Silikonfrei

Design features:

- Two-piece ball valve „screwed design“
- Full port design
- Spindle seal with 2 x O-Ring made of FKM
- Mounting flange acc. To DIN ISO 5211 resp. DIN 3337
- Suitable for direct actuator mounting
- Free of silicone



Optional (gegen Aufpreis):

- Abschließvorrichtung
- Spindelverlängerung
- Endschaleraufbau

Optional (at extra cost):

- Handle lockable OPEN/CLOSED
- Stem extension
- with limit switches



Siehe auch Mehrpreise ab Seite 32

See also enhancements beginning at page 32

			89-B			89-E		
			Graugusskugel Grey cast iron ball			Edelstahlkugel (hohl) 1.4301 (nicht für Automatikbetrieb geeignet) Stainless steel ball (hollow) 1.4301		
Größe Size	DN DN	Druck Pressure	Baulänge Length	Gewicht Weight	EUR €	Baulänge Length	Gewicht Weight	EUR €
2 1/2"	65	40	160	6,13	166,20	160	4,73	156,40
3"	80	40	185	8,85	217,40	185	6,94	205,50
4"	100	40	225	16,16	303,00	225	11,50	281,00

191

Kessel - Füll- und Entleerhahn • *Tank fill and evacuate valve*



Konstruktionsmerkmale:

- Reduzierter Durchgang
- Gehäuse aus Messing vernickelt
- Kugel aus Messing hartverchromt
- Kugeldichtung PTFE

Design features:

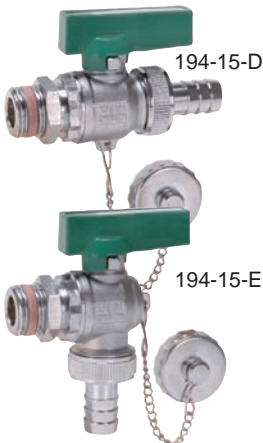
- Reduced port design
- Brass body nickel plated
- Brass ball hard chrome plated
- Ball sealing PTFE



191					
Reduzierter Durchgang Reduced port design					
Größe Size	DN DN	Druck Pressure	Baulänge Length	Gewicht Weight	EUR €
3/8"	10	16	72	0,153	4,35
1/2"	15	16	74	0,164	4,50
3/4"	20	16	85	0,292	7,55

194

Kessel – Füll – und Entleerhahn mit Trinkwasserzulassung
Tank Fill and evacuate valve certified for drinking water



Konstruktionsmerkmale:

- Hohe Durchflussleistung
- Zulassung für Trinkwasser nach DIN EN 13828 und W570-1
- Gehäuse aus CW617N verchromt
- Mit selbstdichtendem Außengewinding
- Schwere Ausführung

Design features:

- High flow rate
- Certified for drinking water according DIN EN 13828 and W570-1
- Body from CW617N chrome plated
- With self sealing male thread ring
- Heavy design

			194-15-D			194-15-E		
			Durchgangsform Straight through type			Eckform Elbow type		
Größe Size	DN DN	Druck Pressure	Baulänge Length	Gewicht Weight	EUR €	Baulänge Length	Gewicht Weight	EUR €
1/2"	15	10		0,280	9,75		0,286	9,75



Durchgangskugelhähne mit Gewindeanschluss 2-way ball valves with thread connection

Pumpenkugelhähne • Pump Ball Valves

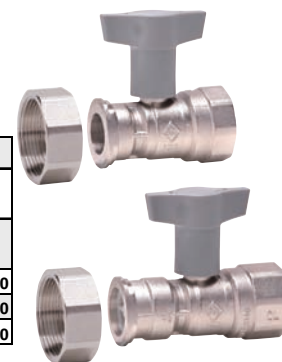
982T

Konstruktionsmerkmale:

- Sperrventil mit Kugel zu betätigen
- Gehäuse aus CW617N vernickelt

Design features:

- Shut off valve actuated with the ball
- Body CW617N nickel plated



982T								
ohne Sperrventil without shut off valve					mit Sperrventil with shut off valve			
Größe Size	DN	Druck Pressure	Baulänge Length	Gewicht Weight	EUR €	Baulänge Length	Gewicht Weight	EUR €
Rp 1" x G 11/2" *	25	10	77	0,433	14,20	93	0,444	15,00
Rp 1 1/4" x G 1 1/2" *	32	10	84	0,491	15,70	108	0,544	17,60
Rp 1 1/4" x G 2" *	32	10	85	0,590	19,10	113,5	0,720	23,30

* Anschlussgewinde zur Pumpe

Überwurfmutter für Pumpenmontage • coupling nut for pump connection								
Größe Size	DN	Druck Pressure	Baulänge Length	Gewicht Weight	EUR €	Baulänge Length	Gewicht Weight	EUR €
G 1 1/2"	25			0,158	3,90		0,158	3,90
G 2"	32			0,206	5,85		0,206	5,85

Patentierter Griff mit Abschließvorrichtung • Patented lockable handle

420

Konstruktionsmerkmale:

- Schlossbohrung 7 mm
- Offen und geschlossen abschließbar (ohne Schloss)
- Geeignet für Baureihe 90 (1/4" - 4")

Design features:

- Bore for padlock 7 mm
- Lockable in open and closed position (without padlock)
- Suitable for series 90 (1/4" - 4")



420				
Abschließbarer Hebelgriff • Lockable lever handle				
Größe size	Baulänge Length	Gewicht Weight	EUR €	Bestellnummer Order number
1/4" bis 1/2"	96	0,052	2,95	420-S
3/4" bis 1"	117	0,090	3,55	420-M
1 1/4" bis 2"	157	0,162	4,20	420-L
2 1/2" bis 4"	255	0,600	14,40	420-XL

Kunststoff / Metall Abschließvorrichtung • Plastic / Metall Locking Device

421 422

Konstruktionsmerkmale:

- Abschließkappe aus PBT
- Abschließbar in Offen- und Geschlossen Stellung
- Nachrüstbar im eingebauten Zustand
- Schlossbohrung 5 mm
- 421 (grau) geeignet für die Baureihen 960, 984, 993 und 996
- 422 (schwarz) geeignet für die Baureihen 835 und 933
- Schieber Edelstahl
- Sicherungsband NBR

Design features:

- Locking cap from PBT
- Lockable in unclosed- and closed position
- Retrofit in assembled systems
- Bore for padlock 5 mm
- 421 (grey) suitable for series 960, 984, 993 and 996
- 422 (black) suitable for series 835 and 933
- Pusher stainless steel
- Strap NBR



421		422		NEU						
Abschließvorrichtung • Locking Device										
EUR €		EUR €		Größe size	Bestellnummer für Baureihe Order number for series					
					BR960	BR984	BR993	BR996	BR835	BR933
421-01	2,20	422-01	2,20	1/4"	421-02	421-01	421-01	421-01	422-02	422-01
				3/8"	421-02	421-01	421-01	421-01	422-02	422-01
421-02	2,50	422-02	2,50	1/2"	421-02	421-02	421-02	421-02	422-02	422-02
				3/4"	421-03	421-02	421-02	421-02	422-02	422-03
421-03	2,80	422-03	2,80	1"	421-03	421-03	421-03	421-03	422-03	422-03
				1 1/4"	421-04	421-03	421-03	421-03	422-03	422-04
421-04	3,20	422-04	3,20	1 1/2"	421-04	421-04	421-04	421-04	422-04	422-04
				2"	421-04	421-04	421-04	421-04	422-04	422-04

Durchgangskugelhähne mit Gewindeanschluss

2-way ball valves with thread connection

440
441

Spindelverlängerung • Stem extension



Konstruktionsmerkmale:

- 440 geeignet für Muffenkugelhähne der Baureihe 90
- 441 geeignet für Muffenkugelhähne der Baureihen 933, 960, 984, 990, 993 und 996

Design features:

- 440 suitable for thread end ball valve serie 90
- 441 suitable for thread end ball valve series 933, 960, 984, 990, 993 and 996



NEU

440				441			
Spindelverlängerung • Stem extension							
Bauhöhe Hight	Gewicht Weight	EUR €		Bauhöhe Hight	Gewicht Weight	EUR €	
56,5	0,098	440-S	6,30	56,0	0,115	441-01	5,85
				56,5	0,116	441-02	5,90
62,5	0,142	440-M	9,25	62,5	0,165	441-03	7,45
67,5	0,264	440-L	14,00	64,0	0,303	441-04	10,65

Größe size	Bestellnummer für Baureihe Order number for series						
	BR90	BR933	BR960	BR984	BR990	BR993	BR996
1/4"	440-S	441-02		441-01	441-01	441-01	441-01
3/8"	440-S	441-02		441-01	441-01	441-01	441-01
1/2"	440-S	441-02		441-02	441-02	441-02	441-02
3/4"	440-M	441-03		441-02	441-02	441-02	441-02
1"	440-M	441-03		441-03	441-03	441-03	441-03
1 1/4"	440-L	441-04	441-04	441-03	441-03	441-03	441-03
1 1/2"	440-L	441-04	441-04	441-04	441-04	441-04	441-04
2"	440-L	441-04	441-04	441-04	441-04	441-04	441-04

Durchgangskugelhähne mit Flanschanschluss 2-way ball valves with flange connection

Flansch-Kugelhähne aus Sphäroguss • Flange ball valves of spheroidal graphite cast iron

KSL75

Konstruktionsmerkmale:

- Zweiteiliges Gehäuse, verschraubt
- Voller Durchgang
- Fire-Safe - Design
- Schwimmende Kugel
- Silikonfrei
- Direktaufbau möglich
- Kugeldichtung 3 - seitig gekammert

Design features:

- 2-piece ball valve „screwed design“
- Full port design
- Fire-Safe design
- Floating ball
- Free of silicone
- Direct mounting possible
- Ball seal covered from 3 sides



Optional (gegen Aufpreis):

- 1 bzw. 2 Endschalter
- Abschließvorrichtung AUF/ZU
- DUO-Einheit
- Einzeln in Folie verpackt bis DN 100
- Handgetriebe
- Prüfbohrung
- Spindelverlängerung

Optional (at extra cost):

- 1 or 2 end position indicators
- Lockable OPEN/CLOSED
- DUO-unit
- Up to DN 100 parts individually packed in foil
- Manual gear
- Proof hole
- Stem extension

Siehe auch Mehrpreise ab Seite 32

See also enhancements beginning at page 32

KSL75-B						KSL75-E			KSL75-F		
Graugusskugel grey cast iron ball						Edelstahlkugel (hohl) 1.4301 (nicht für Automatikbetrieb)			Edelstahlkugel (voll) 1.4404 stainless steel ball (solid) 1.4404		
Größe Size	DN DN	Druck Pressure	Baulänge Length	Gewicht Weight	EUR €	Baulänge Length	Gewicht Weight	EUR €	Baulänge Length	Gewicht Weight	EUR €
1"	25	16	125	3,20	100,00	125	3,30	100,70	125	3,30	100,70
1½"	32	16	130	4,70	107,10	130	4,70	107,80	130	4,70	110,20
1½"	40	16	140	5,70	122,20	140	5,70	123,60	140	5,70	136,30
2"	50	16	150	7,60	148,60	150	7,20	145,40	150	7,60	159,70
2½"	65	16	170	12,00	202,20	170	10,80	187,80	170	12,00	230,80
3"	80	16	180	15,50	242,20	180	13,40	226,80	180	15,50	287,40
4"	100	16	190	22,60	324,50	190	18,00	292,00	190	22,60	397,30
5"	125	16	200	30,40	532,00	200	22,00	464,10	200	30,40	684,20
6"	150	16	210	42,00	678,80	210	32,00	592,70	210	42,00	830,10

Flansch-Kugelhähne aus Sphäroguss • Flange ball valves of spheroidal graphite cast iron

KSL77

Konstruktionsmerkmale:

- Zweiteiliges Gehäuse, mit Mittelflansch
- Voller Durchgang, DN 250 reduzierter Durchgang
- Fire-Safe - Design
- Schwimmende Kugel
- Silikonfrei

Design features:

- 2-piece ball valve „middle flange design“
- Full port design, DN 250 reduced port design
- Fire-Safe design
- Floating ball
- Free of silicone



Optional (gegen Aufpreis):

- 1 bzw. 2 Endschalter
- Abschließvorrichtung AUF/ZU
- Handgetriebe
- Prüfbohrung
- Spindelverlängerung

Optional (at extra cost):

- 1 or 2 end position indicators
- Lockable OPEN/CLOSED
- Manual gear
- Proof hole
- Stem extension

Siehe auch Mehrpreise ab Seite 32

See also enhancements beginning at page 32

KSL77-B						KSL77-E			KSL77-F		
Graugusskugel grey cast iron ball						Edelstahlkugel (hohl) 1.4301 (nicht für Automatikbetrieb)			Edelstahlkugel (voll) 1.4404 stainless steel ball (solid) 1.4404		
Größe Size	DN DN	Druck Pressure	Baulänge Length	Gewicht Weight	EUR €	Baulänge Length	Gewicht Weight	EUR €	Baulänge Length	Gewicht Weight	EUR €
5"	125	16	325	42,80	652,60	325	33,50	608,70	325	42,80	782,90
6"	150	16	350	65,70	914,20	350	47,20	826,60	350	65,70	1145,00
8"	200	16	400	119,40	1506,00	400	81,50	1339,00	400	119,40	1948,00
10"	250	16	450	158,00	1826,00	450	120,00	1679,00	450	158,00	2308,00

Durchgangskugelhähne mit Flanschanschluss

2-way ball valves with flange connection

KSN75

Flansch-Kugelhähne aus Sphäroguss • Flange ball valves of spheroidal graphite cast iron



Konstruktionsmerkmale:

- Zweiteiliges Gehäuse, verschraubt
- Voller Durchgang
- Fire-Safe - Design
- Schwimmende Kugel
- Silikonfrei
- HTB geprüft
- Kugeldichtung 3 - seitig gekammert
- Gaszulassung nach DIN EN 13774 PN16

Design features:

- 2-piece ball valve, „screwed design“
- Full port design
- Fire-Safe design
- Floating ball
- Free of silicone
- HTB certified
- Ball seal covered from 3 sides
- Certified for gas acc. to DIN EN 13774 PN16

Optional (gegen Aufpreis):

- 1 bzw. 2 Endschalter
- Abschließvorrichtung AUF/ZU
- DUO-Einheit
- Einzeln in Folie verpackt bis DN 100
- Handgetriebe
- Prüfbohrung
- Spindelverlängerung

Optional (at extra cost):

- 1 or 2 end position indicators
- Lockable OPEN/CLOSED
- DUO-unit
- Up to DN 100 parts individually packed in foil
- Manual gear
- Proof hole
- Stem extension

Siehe auch Mehrpreise ab Seite 32

See also enhancements beginning at page 32



			KSN75-B			KSN75-E			KSN75-F		
			Graugusskugel grey cast iron ball			Edelstahlkugel (hohl) 1.4301 (nicht für Automatikbetrieb)			Edelstahlkugel (voll) 1.4404 stainless steel ball (solid) 1.4404		
Größe Size	DN DN	Druck Pressure	Baulänge Length	Gewicht Weight	EUR €	Baulänge Length	Gewicht Weight	EUR €	Baulänge Length	Gewicht Weight	EUR €
1"	25	16	125	3,20	103,20	125	3,30	103,60	125	3,30	103,60
1¼"	32	16	130	4,70	108,70	130	4,70	108,60	130	4,70	114,30
1½"	40	16	140	5,70	127,20	140	5,70	128,90	140	5,70	139,50
2"	50	16	150	7,60	163,60	150	7,20	155,00	150	7,60	171,30
2½"	65	16	170	12,00	215,10	170	10,80	201,50	170	12,20	252,40
3"	80	16	180	15,50	271,80	180	13,40	255,40	180	15,50	300,00
4"	100	16	190	22,60	346,50	190	18,00	314,70	190	22,60	432,60
5"	125	16	200	30,40	549,80	200	22,00	485,80	200	30,40	692,80
6"	150	16	210	42,00	693,00	210	32,00	605,70	210	42,00	857,80

KSN77

Flansch-Kugelhähne aus Sphäroguss • Flange ball valves of spheroidal graphite cast iron



Konstruktionsmerkmale:

- Zweiteiliges Gehäuse, mit Mittelflansch
- Voller Durchgang, DN 250 reduzierter Durchgang
- Fire-Safe - Design
- Schwimmende Kugel
- Silikonfrei
- Gaszulassung nach DIN EN 13774 PN16

Design features:

- 2-piece ball valve „middle flange design“
- Full port design, DN 250 reduced port design
- Fire-Safe design
- Floating ball
- Free of silicone
- Certified for gas acc. to DIN EN 13774 PN16

Optional (gegen Aufpreis):

- 1 bzw. 2 Endschalter
- Abschließvorrichtung AUF/ZU
- Handgetriebe
- Prüfbohrung
- Spindelverlängerung

Optional (at extra cost):

- 1 or 2 end position indicators
- Lockable OPEN/CLOSED
- Manual gear
- Proof hole
- Stem extension

Siehe auch Mehrpreise ab Seite 32

See also enhancements beginning at page 32



			KSN77-B			KSN77-E			KSN77-F		
			Graugusskugel Grey cast iron ball			Edelstahlkugel (hohl) 1.4301 (nicht für Automatikbetrieb)			Edelstahlkugel (voll) 1.4404 stainless steel ball (solid) 1.4404		
Größe Size	DN DN	Druck Pressure	Baulänge Length	Gewicht Weight	EUR €	Baulänge Length	Gewicht Weight	EUR €	Baulänge Length	Gewicht Weight	EUR €
5"	125	16	325	42,80	680,00	325	33,500	628,90	325	42,80	807,70
6"	150	16	350	65,70	960,70	350	47,200	859,90	350	65,70	1197,00
8"	200	16	400	119,40	1.645,00	400	81,500	1447,00	400	119,40	1963,00
10"	250	16	450	158,00	1.887,00	450	120,000	1747,00	450	158,00	2271,00

Durchgangskugelhähne mit Flanschanschluss 2-way ball valves with flange connection

Flansch-Kugelhähne aus Stahlguss • Flange ball valves of carbon steel

168

Konstruktionsmerkmale:

- Zweiteiliges Gehäuse, mit Mittelflansch
- Voller Durchgang
- Gekammerte Dichtung
- Antistatikausführung
- Ausblässichere Schaltwelle
- Abschließbar

Design features:

- 2-piece ball valve „middle flange design“
- Full port design
- Covered ball seal
- Anti-static device
- Blow-out proof stem
- Lockable



Optional (gegen Aufpreis):

- Einzel in Folie verpackt bis DN 100
- 1 bzw. 2 Endschalter

Optional (at extra cost):

- Up to DN 100 parts individually packed in foil
- 1 or 2 end position indicators

168						Handgetriebe		
Edelstahlkugel Stainless steel ball						Mehrpreis für Handgetriebe Extra cost for manual gear		
Größe Size	DN DN	Druck Pressure	Baulänge Length	Gewicht Weight	EUR €	Typ Type	Gewicht Weight	EUR €
5"	125	16	325	61,70	1.085,00	MG 12		701,00
6"	150	16	350	72,50	1.278,00	MG 12		701,00
8"	200	16	400	100,50	2.073,00	MG 12		701,00
10"	250	16	450	158,00	3.743,00	MG M15		2.260,00
12"	300	16	500	213,15	5.970,00	MG M15		2.260,00

Flansch-Kugelhähne in Kompaktausführung • Flange ball valves in wafer design

79

Konstruktionsmerkmale:

- Zweiteiliges Gehäuse aus Stahl
- Voller Durchgang
- Ausblässichere Schaltwelle
- Schwellendichtung tellerfedervorgespannt mit zusätzlichem O-Ring
- Direktaufbau möglich
- Abschließbar
- Silikonfrei

Design features:

- 2-piece ball valve in steel
- Full port design
- Blow-out proof stem
- Plate spring forced packing additional O-ring
- Direct mounting possible
- Lockable
- Free of silicone



Optional (gegen Aufpreis):

- Spindelverlängerung

Optional (at extra cost):

- Stem extension

Siehe auch Mehrpreise ab Seite 35

See also enhancements beginning at page 35

79 PN16						79 PN40		
Kugel Edelstahl 1.4408 Ball of stainless steel 1.4408						Kugel Edelstahl 1.4408 Ball of stainless steel 1.4408		
Größe Size	DN DN	Druck Pressure	Baulänge Length	Gewicht Weight	EUR €	Baulänge Length	Gewicht Weight	EUR €
1/2"	15		42	1,40	58,20	42	1,40	58,20
3/4"	20		44	1,80	68,40	44	1,80	68,40
1"	25		50	2,40	85,30	50	2,40	85,30
1 1/4"	32		60	3,80	118,60	60	3,80	118,60
1 1/2"	40		65	4,80	135,30	65	4,80	135,30
2"	50		80	6,80	191,30	80	6,80	191,30
2 1/2"	65		110	10,10	293,70	110	11,40	345,80
3"	80		120	14,40	400,20	120	14,40	400,20
4"	100		150	22,70	572,10	154	27,00	684,30
5"	125		180	33,50	997,70			
6"	150		225	50,60	1.578,00			



Durchgangskugelhähne mit Flanschanschluss

2-way ball valves with flange connection

71MS

Flanschkugelhähne aus Stahlguss • Flange ball valves made of carbon steel



Konstruktionsmerkmale:

- Zweiteiliges Gehäuse mit Mittelflansch
- Voller Durchgang
- Antistatikausführung
- Ausblassichere Schaltwelle
- Schwellendichtung PTFE tellerfeder-vorgespannt mit zusätzlichem Viton O-Ring
- Silikonfrei

Optional (gegen Aufpreis):

- Abschießvorrichtung AUF/ZU
- Spindelverlängerung
- 1 bzw. 2 Endschalter

Siehe auch Mehrpreise ab Seite 32

Design features:

- 2-piece ball valve with middle flange
- Full port design
- Anti-static device
- Blow-out proof stem
- Plate spring forced PTFE packing with additional Viton O-ring
- Free of silicone

Optional (at extra cost):

- Lockable OPEN/CLOSED
- Stem extension
- 1 or 2 end position indicators

See also enhancements beginning at page 32



			71MS-DN-16-F-E-R27-0			71MS-DN-40-F-E-R27-0		
			Baulänge R27 • PN16 Length R27 • PN16			Baulänge R27 • PN40 Length R27 • PN40		
Größe Size	DN	Druck Pressure	Baulänge Length	Gewicht Weight	EUR €	Baulänge Length	Gewicht Weight	EUR €
1/2"	15	16/40	115	2,35	114,30	115	2,35	114,30
3/4"	20	16/40	120	2,95	134,70	120	2,95	134,70
1"	25	16/40	125	4,50	173,40	125	4,50	173,40
1 1/4"	32	16/40	130	6,20	229,30	130	6,20	229,30
1 1/2"	40	16/40	140	7,35	267,80	140	7,35	267,80
2"	50	16/40	150	9,80	313,00	150	9,80	313,00
2 1/2"	65	16/40	170	13,30	385,50	170	14,30	421,70
3"	80	16/40	180	19,20	539,20	180	19,20	533,20
4"	100	16/40	190	25,50	647,70	190	29,60	789,60
5"	125	16	325	46,20	1333,00			
6"	150	16	350	71,00	1881,00			
8"	200	16	400	125,00	2968,00			

			71MS-DN-16-F-E-R1-0			71MS-DN-40-F-E-R1-0		
			Baulänge R1 • PN16 Length R1 • PN16			Baulänge R1 • PN40 Length R1 • PN40		
Größe Size	DN	Druck Pressure	Baulänge Length	Gewicht Weight	EUR €	Baulänge Length	Gewicht Weight	EUR €
1/2"	15	16/40	130	2,55	117,30	130	2,55	117,30
3/4"	20	16/40	150	3,35	144,40	150	3,35	144,40
1"	25	16/40	160	4,50	183,00	160	4,50	183,00
1 1/4"	32	16/40	180	6,20	242,90	180	6,20	242,90
1 1/2"	40	16/40	200	7,35	275,10	200	7,35	275,10
2"	50	16/40	230	9,80	334,90	230	9,80	334,90
2 1/2"	65	16/40	290	15,85	432,90	290	17,30	467,80
3"	80	16/40	310	22,00	599,60	310	22,00	599,60
4"	100	16/40	350	29,90	723,20	350	34,40	842,60
5"	125	16						
6"	150	16						
8"	200	16						

71MS Mehrpreise • 71MS Additional prices

			Dichtungssysteme Sealingsystems						
			-A	-B / -G	-D	-E	-H	-S *	-T
Größe Size	DN DN	Druck Pressure	EUR €	EUR €	EUR €	EUR €	EUR €	EUR €	EUR €
1/2"	15	16/40	14,10	15,30				36,40	120,70
3/4"	20	16/40	14,10	16,80	245,30		119,00	36,40	120,70
1"	25	16/40	15,10	18,50	245,30		138,40	34,70	135,80
1 1/4"	32	16/40	16,60	20,40	316,90		152,20	37,70	150,90
1 1/2"	40	16/40	18,50	21,90	373,50		188,20	39,20	157,00
2"	50	16/40	20,80	24,10	382,40		207,50	39,40	169,00
2 1/2"	65	16/40	22,60	25,70	440,20		262,90	40,40	175,00
3"	80	16/40	25,80	37,20	601,80		332,00	47,90	196,00
4"	100	16/40	28,70	42,80	769,70		387,00	54,70	552,00
5"	125	16	34,30	49,30				99,40	
6"	150	16	52,30	57,90				110,70	
8"	200	16	74,80	75,50				127,70	

Durchgangskugelhähne mit Flanschanschluss 2-way ball valves with flange connection

Flansch-Kugelhähne aus Stahlguss • Flange ball valves made of carbon steel

71MS

71MS Mehrpreise • 71MS Additional prices							
Zulassungen Certifications							
Größe Size	DN DN	Druck Pressure	-0	-1	-3 / -5	-6	-7
			EUR €	EUR €	EUR €	EUR €	EUR €
1/2"	15	16/40	Standard	0,00	15,80	* Fire Safe Zulassung bei Dichtungssystem "-S" inklusive	54,30
3/4"	20	16/40		0,00	15,80		54,30
1"	25	16/40		0,00	15,80		54,30
1 1/4"	32	16/40		0,00	15,80		54,30
1 1/2"	40	16/40		0,00	15,80		60,00
2"	50	16/40		0,00	15,80		60,00
2 1/2"	65	16/40		0,00	17,20		67,20
3"	80	16/40		0,00	19,80		67,20
4"	100	16/40		0,00	23,60		72,90
5"	125	16		0,00	27,30		90,50
6"	150	16		0,00	31,80		90,50
8"	200	16		0,00	37,50		101,90

Bestellschlüssel für die Baureihe 71MS (Seite 17) und 71 ME (Seite 27) Order codes for series 71MS (page 17) and 71 ME (page 27)

Baureihe • Series	Nennweite • Nominal size	Druckstufe • Pressure	Kugel • Ball	Kugeldichtung • Ball sealing	Baulänge • Length	Zulassungen • Certifications	
71MS	-50	-16	-F	-A	-R27	-1	
	50 mm	16 bar					
71MS, 71ME						-0	TA-Luft - ohne Mehrpreis • TA-Luft - at no additional cost
71MS, 71ME						-1	DVGW PN16 für Gase nach G260/1 • DVGW PN16 for gases acc. to G260/1
71ME						-2	DVGW PN16 für Gase nach G262 (Biogas) DVGW PN16 for gases acc. to G262 (Biogas)
71MS, 71ME						-3	DVGW PN40 für Gase nach G260/1 DVGW PN40 for gases acc. to G260/1
71ME						-4	DVGW PN40 für Gase nach G262 (Biogas) DVGW PN40 for gases acc. to G262 (Biogas)
71MS, 71ME						-5	VdTÜV Armatur 100 incl. 3.1 inspection
71MS, 71ME						-6	Fire-Safe ISO 10497/ TÜV IS-DDB-MAN/001/08 certification and material certification
71MS, 71ME						-7	GGVS nach DIN EN 14432 -20°C bis +165°C / inkl. 3.1 Abnahmezeugnis GGVS acc. to DIN EN 14432 -20°C up to +165°C / incl. 3.1 inspection certification
71ME						-8	Trinkwasserzulassung Drinking water approval DIN EN 13828 <= DN 100 / DIN EN 1074-1 > DN 100
71MS, 71ME						-R27	Baulänge nach EN 558-1 Reihe 27 • Length acc. to EN 558-1 row 27
						-R1	Baulänge nach EN 558-1 Reihe 1 • Length acc. to EN 558-1 row 1
71MS, 71ME				-A			PTFE, PTFE-FKM, PTFE
				-B			PTFE-TFM, PTFE-FKM, PTFE
				-D			aus Antimonkohle, bis 400°C (71MS) bzw. 300°C (71ME) from antimony coal, up to 400°C (71MS) or 300°C (71ME)
				-E			PTFE + 15% Glasfaser, PTFE-FKM, PTFE • PTFE + 15% glas fibre, PTFE-FKM, PTFE
				-G			PTFE-TFM, PTFE-EPDM, PTFE
				-H			Peek / Graphit System • Peek / Graphite system
				-L			Tiefemperatur System bis -40°C / Maximaler Druck PN 16 (71ME) Deep Temperature system down to -40°C / maximum pressure PN 16 (71ME)
				-S			PTFE + 15% Glasfaser, PTFE-FKM-Graphit, Graphit PTFE + 15% glas fibre, PTFE-FKM-Graphite, Graphite
				-T			PTFE Halbschalen zur Totraumauskleidung • PTFE Cavity filler
				-W			Ausführung Trinkwasser (71ME) • Drinking water specification (71ME)
71MS, 71ME			-F				Edelstahl (ohne Mehrpreis) • from stainless steel (at no additional cost)
			-G				Edelstahl boriiert - derzeit nicht lieferbar • from boron improved stainless steel - not available at present

Beispiel • Example

Grundpreis • Basic price	313,00 €
71MS-50-16-F-E-R27-0	
Dichtungssystem • Sealing system -A	20,80 €
Zulassung • Certification -1	0,00 €

333,80 €

Mehrwegekugelhähne

Multi port ball valves

135/136

Dreiwegekugelhähne aus Messing • 3-way brass ball valves



Konstruktionsmerkmale:

- Einstellbare Stopfbuchse
- Schwimmende Kugel
- Kugel zweiseitig abgedichtet
- Voller Durchgang
- Spindelabdichtung mit O-Ring

Design features:

- Adjustable stem packing
- Floating ball
- Ball sealed from 2 sides
- Full port design
- Spindle seal with O-Ring



Optional (gegen Aufpreis):

- Einzeln in Folie verpackt
- DUO-Einheit

Optional (at extra cost):

- Parts individually packed in foil
- DUO-unit



			135			136		
			T-Bohrung • T-option			L-Bohrung • L-option		
Größe Size	DN DN	Druck Pressure	Baulänge Length	Gewicht Weight	EUR €	Baulänge Length	Gewicht Weight	EUR €
1/4"	6	25	52	0,220	28,40	52	0,220	28,40
3/8"	10	25	52	0,190	28,40	52	0,190	28,40
1/2"	15	25	62	0,300	32,90	62	0,300	32,90
3/4"	20	16	72	0,470	46,90	72	0,490	46,90
1"	25	16	84	0,750	58,20	84	0,810	58,20
1 1/4"	32	10	96	1,180	92,40	96	1,300	92,40
1 1/2"	40	10	110	1,530	122,10	110	1,760	122,10
2"	50	10	130	2,600	198,20	130	2,630	198,20
3"	80	6	197	9,500	746,00	197	9,500	746,00

133/134

Dreiwegekugelhähne aus Messing • 3-way brass ball valves



Konstruktionsmerkmale:

- Einstellbare Stopfbuchse
- Schwimmende Kugel
- Kugel allseitig abgedichtet
- Reduzierter Durchgang

Design features:

- Adjustable stem packing
- Floating ball
- Ball sealed from all sides
- Reduced port design



Optional (gegen Aufpreis):

- Einzeln in Folie verpackt
- DUO-Einheit

Optional (at extra cost):

- Parts individually packed in foil
- DUO-unit



			133			134		
			T-Bohrung • T-option			L-Bohrung • L-option		
Größe Size	DN DN	Druck Pressure	Baulänge Length	Gewicht Weight	EUR €	Baulänge Length	Gewicht Weight	EUR €
1/4"	6	40	80,5	0,770	58,30	80,5	0,780	58,30
3/8"	10	40	80,5	0,730	58,30	80,5	0,740	58,30
1/2"	15	40	80,5	0,760	57,80	80,5	0,760	57,80
3/4"	20	40	93,4	1,250	91,50	93,4	1,250	91,50
1"	25	25	107	1,890	123,60	107	1,910	123,60
1 1/4"	32	16	118	2,610	165,90	118	2,650	165,90
1 1/2"	40	16	141	4,050	244,40	141	4,250	244,40
2"	50	16	164	6,600	370,40	164	6,700	370,40

137/138

Dreiwegekugelhähne aus Messing • 3-way brass ball valves



Konstruktionsmerkmale:

- Ausblassichere Schaltwelle
- Einstellbare Stopfbuchse
- Schwimmende Kugel
- Kugel allseitig abgedichtet
- Mit Aufbauflansch
- Voller Durchgang

Design features:

- Blow-out proof stem
- Adjustable stem packing
- Floating ball
- Ball sealed from all sides
- With mounting flange
- Full port design



Optional (gegen Aufpreis):

- Einzeln in Folie verpackt
- DUO-Einheit
- 1 bzw. 2 Endschalter

Optional (at extra cost):

- Parts individually packed in foil
- DUO-unit
- 1 or 2 end position indicators



			137			138		
			T-Bohrung • T-option			L-Bohrung • L-option		
Größe Size	DN DN	Druck Pressure	Baulänge Length	Gewicht Weight	EUR €	Baulänge Length	Gewicht Weight	EUR €
1/4"	6	30	67	0,550	46,60	67	0,550	46,60
3/8"	10	30	67	0,520	46,60	67	0,520	46,60
1/2"	15	30	77	0,650	51,60	77	0,650	51,60
3/4"	20	30	87	1,100	79,30	87	1,100	79,30
1"	25	16	105	1,830	115,90	105	1,830	115,90
1 1/4"	32	10	122,5	2,750	183,50	122,5	2,750	183,50
1 1/2"	40	10	138,5	4,570	275,90	138,5	4,570	275,90
2"	50	10	166	8,370	494,50	166	8,370	494,50

Mehrwegekugelhähne Multi port ball valves

Dreiwege-Flansch-Kugelhähne aus Stahlguss • 3-way flange ball valves made of carbon steel

640ST
640SL

Konstruktionsmerkmale:

- Doppelt gelagerte Kugel
- Voller Durchgang
- Negative Überdeckung
- Tellerfedervorgespannte Stopfbuchspackung
- Montageflansch nach DIN ISO 5211
- Direktaufbau möglich
- Flanschanschlussmaße nach DIN EN 1092-1
- Dichtfläche nach DIN EN 1092-1 B1
- Flanschanschlussmaße nach PN40 und ANSI auf Anfrage
- DN 15 – 40, X, I auf Anfrage
- DN 15 – 40, Innengewinde und Schweißendenanschlüsse auf Anfrage

Design features:

- Bottom and top beared ball design
- Full port design
- Mixed during actuation
- Plate spring forced packing
- Mounting flange acc. to DIN ISO 5211
- Direct mounting possible
- Flange dimensions acc. to DIN EN 1092-1
- Sealing surface acc. to DIN EN 1092-1 B1
- Flange dimensions acc. to PN40 and ANSI on request
- DN 15 – 40, X, I on request
- DN 15 – 40, Female,- and Weldingconnections on request



Optional (gegen Aufpreis):

- 1 bzw. 2 Endschalter

Optional (at extra cost):

- 1 or 2 end position indicators

		640ST			640SL			Handgetriebe			
		T-Bohrung • voller Durchgang T-option • full port design			L-Bohrung • voller Durchgang L-option • full port design			Mehrpreis für Handgetriebe Extra cost for manual gear			
Größe Size	DN DN	Druck Pressure	Baulänge Length	Gewicht Weight	EUR €	Baulänge Length	Gewicht Weight	EUR €	Typ type	Gewicht Weight	EUR €
1/2"	15	16/40	150	4,400	226,20	150	4,400	229,60	MG 9801		186,50
3/4"	20	16/40	165	5,850	273,90	165	5,850	277,00	MG 9801		186,50
1"	25	16/40	181	8,570	370,30	181	8,570	381,40	MG 9801		186,50
1 1/4"	32	16/40	190	14,260	468,10	190	14,260	476,50	MG 9801		186,50
1 1/2"	40	16/40	212	18,880	580,00	212	18,880	591,30	MG 9801		186,50
2"	50	16/40	232	19,010	716,50	232	19,010	738,20	MG 9801		186,50
2 1/2"	65	16	290	31,400	1.223,00	290	31,400	1.226,00	MG 9804		278,00
3"	80	16	310	42,400	1.506,00	310	42,400	1.598,00	MG 9804		278,00
4"	100	16	353	63,560	2.327,00	353	63,560	2.489,00	MG 9807		349,00

Dreiwege-Umschalt-Kugelhahn • Three-way switch ball valve

MW17-3

Konstruktionsmerkmale:

- Druckstufe 100 bar
- Voller Durchgang
- Anschlüsse nach DIN 2353
- O-Ring hinterlegte Kugeldichtung
- Kugelküken Bauweise
- T-Bohrung
- Griff mit Überwurfmutter verplombbar
- Große Stellungsanzeige
- Anschluß 6L, M12x1,5 AG inkl. Überwurfmutter

Design features:

- Pressure 100 bar
- Full port design
- Threads acc. to DIN 2353
- O-Ring sealing
- Ball insert
- T-option
- Lever handle can be sealed
- Large position indicator
- Connection 6L, M12x1,5 male incl. nut



		MW17-3			
		T-Bohrung • voller Durchgang T-option • full port design			
Größe Size	DN DN	Druck Pressure	Baulänge Length	Gewicht Weight	EUR €
6L	3	100	-	0,576	75,00

Mehrwegekugelhähne

Multi port ball valves

MW19-3

Dreiwege-Flaschenkugelhähne in Kompaktausführung • 3-way flange ball valves compact design



Konstruktionsmerkmale:

- Reduzierter Durchgang
- Kugel zweiseitig abgedichtet
- Spindelabdichtung 2 x FKM O-Ring
- Gehäuse Stahl verzinkt

Design features:

- Reduced port design
- Ball sealed from 2 sides
- Spindle seal 2 x FKM O-Ring
- Body steel zinc plated

MW19-3

L-Bohrung
L-option

Größe Size	DN DN	Druck Pressure	Baulänge Length	Gewicht Weight	EUR €
1/2"	15	16/40	40	2,18	142,70
3/4"	20	16/40	40	2,84	159,60
1"	25	16/40	46	3,80	174,90
1¼"	32	16/40	58	6,42	206,00
1½"	40	16/40	71	8,42	266,10
2"	50	16/40	82	11,94	312,30
2½"	65	16	106	18,73	411,10
3"	80	16/40	-	-	a. Anfrage
4"	100	16/40	-	-	a. Anfrage

1
•
3

Kugelhähne aus Edelstahl Stainless steel ball valves

Trinkwasser-Kugelhähne aus Edelstahl • Drinking water stainless steel ball valves

835
835.2
835T
835ENT

Konstruktionsmerkmale:

- Zweiteiliges Gehäuse, verschraubt
- Voller Durchgang
- Ausblässichere Schaltwelle
- Einstellbare Stopfbuchse
- Innengewinde nach ISO 228-1
- Außengewinde 835.5 nach ISO 228-1
- Trinkwasserzulassung nach DIN EN 13828 PN10 und W570-1 PN10
- Silikonfrei

Design features:

- Two-piece ball valve „screwed design“
- Full port design
- Blow-out proof stem
- Adjustable stem packing
- Female thread acc. to ISO 228-1
- Male thread 835.5 acc. to ISO 228-1
- Certified for drinking water acc. to DIN EN 13828 PN10 and W570-1 PN10
- Free of silicone

Optional (gegen Aufpreis):

- Abschließvorrichtung Baureihe 422

Optional (at extra cost):

- Locking device for series 422

Hinweis:

- 835.5 Außengewindeanschlüsse sind passend für alle gängigen Pressfittinge mit Überwurfmutter.
- **Bestellbeispiel: 835.5 - 2 3/8"**
Der Anschluss im Beispiel ist für eine 2 3/8" Überwurfmutter. Der Hahn hat einen Durchgang von 50 mm.

Note:

- 835.5 male thread connections are suitable for all usual press fittings with union nut.
- **Ordering example: 835.5 - 2 3/8"**
The connection in this example is made for a 2 3/8" coupling nut. The flow diameter of this valve is 50 mm.



				835			835.2			835T		
				Innen- / Innengewinde Female / female threads			835 mit Flügelgriff 835 with T-handle			835 mit ISO-T-Griff 835 with ISO T-handle		
Größe Size	DN DN	LW Flow diam.	Druck Pressure	Baulänge Length	Gewicht Weight	EUR €	Baulänge Length	Gewicht Weight	EUR €	Baulänge Length	Gewicht Weight	EUR €
1/4"	6	9	40	40	0,134	14,30	40	0,140	14,30	40	0,130	14,30
3/8"	10	9	40	40	0,118	14,30	40	0,120	14,30	40	0,100	14,30
1/2"	15	14	40	50	0,184	15,70	50	0,190	15,70	50	0,180	15,70
3/4"	20	19	40	60	0,308	19,40	60	0,310	19,40	60	0,300	19,40
1"	25	24	40	68	0,458	26,40	68	0,460	26,40	68	0,450	26,40
1 1/4"	32	30	25	80	0,738	39,30	80	0,740	39,30	80	0,730	39,30
1 1/2"	40	38	25	94	1,235	51,70				94	1,230	51,70
2"	50	47	25	106	1,970	83,70				106	1,970	83,70



835ENT						
835 mit Entleerungsventil 835 with Drainvalve						
Größe Size	DN DN	LW Flow diam.	Druck Pressure	Baulänge Length	Gewicht Weight	EUR €
1/2"	15	14	10	66	0,294	34,30
3/4"	20	19	10	77	0,439	38,20
1"	25	24	10	84	0,622	45,10
1 1/4"	32	30	10	96	0,924	57,40
1 1/2"	40	38	10	110	1,415	70,30
2"	50	47	10	123	2,209	100,10

Kugelhähne aus Edelstahl

Stainless steel ball valves

835.5

Trinkwasser-Kugelhähne aus Edelstahl • Drinking water stainless steel ball valves



Konstruktionsmerkmale:

- 835 (Seite 26) mit Außengewinde nach ISO 228-1
- Aussengewindeanschlüsse sind passend für alle gängigen Pressfittings mit Überwurfmutter.

Design features:

- 835 (page 26) with male thread acc. to ISO 228-1
- Male thread connections are suitable for all usual press fittings with union nut.



Trinkwasser

835.5

Außen- / Außengewinde
Male / male threads

Anschluss Connection	DN DN	LW Flow diam.	Druck Pressure	Baulänge Length	Gewicht Weight	EUR €
3/4"	15	14	40	65	0,260	17,90
1"	20	19	40	70	0,400	22,30
1 1/4"	25	24	40	80	0,610	31,10
1 1/2"	32	30	25	90	0,840	43,20
1 3/4"	40	38	25	100	1,300	54,60
2 3/8"	50	47	25	110	2,190	88,70

835-SV

Spindelverlängerung aus Edelstahl • Stainless steel stem extension



Konstruktionsmerkmale:

- Spindelverlängerung besteht aus:
Mitnehmer
Verlängerung
Zahnscheibe
Mutter
- Nachträglich montierbar
- Passend für alle Kugelhähne der Baureihen 835 und 835.5

Design features:

- Stem extension contains:
Spindle
Extension
Washer
Nut
- Subsequently to assembled
- Fits for all ball valves for the series 835 and 835.5



835-SV

Spindelverlängerung
Stem extension

Größe Size	DN DN	Baulänge Length	Gewicht Weight	EUR €
1/2"	15	57	0,088	15,40
3/4"	20	57	0,088	15,40
1"	25	60	0,125	20,90
1 1/4"	32	60	0,125	20,90
1 1/2"	40	64	0,250	25,50
2"	50	64	0,250	25,50

820

Kugelhähne aus Edelstahl • Stainless steel ball valves



Konstruktionsmerkmale:

- Einteiliges Gehäuse
- Reduzierter Durchgang
- Ausblassichere Schaltwelle
- Innengewinde nach ISO 7/1
- Silikonfrei

Design features:

- One-piece unibody
- Reduced port design
- Blow-out proof stem
- Female thread acc. to ISO 7/1
- Free of silicone



820

Einteiliges Gehäuse
One-piece ball valve

Größe Size	DN DN	Druck Pressure	Baulänge Length	Gewicht Weight	EUR €
1/4"	6	40	39	0,070	10,40
3/8"	10	40	44	0,100	10,40
1/2"	15	40	56,5	0,180	10,40
3/4"	20	40	58	0,250	15,10
1"	25	40	71	0,430	16,80
1 1/4"	32	40	78	0,700	26,70
1 1/2"	40	40	83	0,830	33,60
2"	50	40	100	1,500	51,90

842

Kugelhähne aus Edelstahl • Stainless steel ball valves

Konstruktionsmerkmale:

- Zweiteiliges Gehäuse, verschraubt
- Voller Durchgang
- Ausblassichere Schaltwelle
- Einstellbare Stopfbuchse
- Silikonfrei
- Innengewinde nach ISO 7/1
- Baulänge nach DIN 3202-M3

Optional (gegen Aufpreis):

- Griff abschließbar AUF/ZU

Design features:

- Two-piece ball valve „screwed design“
- Full port design
- Blow-out proof stem
- Adjustable stem packing
- Free of silicone
- Female thread acc. to ISO 7/1
- Length acc. to DIN 3202-M3

Optional (at extra cost):

- Handle lockable in OPEN/CLOSED position



842					
Voller Durchgang Full port design					

Größe Size	DN DN	Druck Pressure	Baulänge Length	Gewicht Weight	EUR €
1/4"	6	64	50	0,230	20,80
3/8"	10	64	60	0,250	20,80
1/2"	15	64	75	0,390	24,60
3/4"	20	64	80	0,500	30,40
1"	25	64	90	0,860	40,70
1 1/4"	32	64	110	1,300	53,50
1 1/2"	40	64	120	1,930	74,30
2"	50	64	140	3,000	108,00

Kugelhähne aus Edelstahl mit Federrückstellung Stainless steel ball valves with spring return handle

842F

Konstruktionsmerkmale:

- Zweiteiliges Gehäuse, verschraubt
- Voller Durchgang
- Ausblassichere Schaltwelle
- Einstellbare Stopfbuchse
- Silikonfrei
- Innengewinde nach ISO 7/1
- Baulänge nach DIN 3202-M3
- Federrückstellung federschließend

Optional (gegen Aufpreis):

- Federrückstellung federöffnend

Design features:

- Two-piece ball valve „screwed design“
- Full port design
- Blow-out proof stem
- Adjustable stem packing
- Free of silicone
- Female thread acc. to ISO 7/1
- Length acc. to DIN 3202-M3
- Spring return handle, self-closing spring

Optional (at extra cost):

- Spring return handle, self-opening spring



842F					
Mit Federrückstellung Spring return handle					

Größe Size	DN DN	Druck Pressure	Baulänge Length	Gewicht Weight	EUR €
1/4"	6	64	50	0,250	80,40
3/8"	10	64	60	0,275	80,40
1/2"	15	64	75	0,410	84,00
3/4"	20	64	80	0,520	93,60
1"	25	64	90	0,910	108,70
1 1/4"	32	64	110	1,350	137,60
1 1/2"	40	64	120	1,980	157,80
2"	50	64	140	3,020	188,60

Kugelhähne aus Edelstahl

Stainless steel ball valves

834

Gas-Kugelhähne aus Edelstahl • Gas stainless steel ball valves



Konstruktionsmerkmale:

- Zweiteiliges Gehäuse, verschraubt
- Voller Durchgang nach DIN EN 1983
- Ausblassichere Schaltwelle
- Einstellbare Stopfbuchse + O-Ring
- Innengewinde nach ISO 7/1 (DIN EN 10226-1)
- Gaszulassung nach DIN EN 13774 und VP 303 bis PN16
- Für Gas nach G262
- Silikonfrei

Design features:

- Two-piece ball valve „screwed design“
- Full port design acc. to DIN EN 1983
- Blow-out proof stem
- Adjustable stem packing + o-ring
- Female thread acc. to ISO 7/1 (DIN EN 10226-1)
- Gas registered acc. to DIN EN 13774 and VP 303 PN16
- for gas according G 262
- Free of silicone

834					
Voller Durchgang Full port design					
Größe Size	DN	Druck Pressure	Baulänge Length	Gewicht Weight	EUR
1/2"	15	40	63	0,390	22,30
3/4"	20	40	70	0,500	24,00
1"	25	40	82	0,860	37,10
1¼"	32	25	96	1,300	51,20
1½"	40	25	107	1,930	57,50
2"	50	25	127	3,000	95,60

87E

Kugelhähne aus Edelstahl • Stainless steel ball valves



Konstruktionsmerkmale:

- Zweiteiliges Gehäuse, verschraubt
- Voller Durchgang
- Schwimmende Kugel
- Ausblassichere Schaltwelle wartungsfrei für hohe Schaltzyklen
- Schaltwellendichtung PTFE tellerfedervorgespannt mit zusätzlichem O-Ring
- Innengewinde nach ISO 7-1
- Baulängen nach DIN 3202-M3
- Montageflansch nach DIN ISO 5211 bzw. DIN 3337
- Antriebsmontage direkt möglich
- Silikonfrei
- DVGW Ausführung nach DIN EN 13774 bis 16 bar
- Zugelassen für Biogas nach G 262
- Zugelassen nach DIN EN 13828 PN 10 und W570-1 PN10 für Trinkwasser

Design features:

- Two-piece ball valve „screwed design“
- Full port design
- Floating ball
- Blow-out proof stem design maintenance free for high cycle applications
- Plate spring forced PTFE packing with additional Viton O-Ring
- Female thread acc. to ISO 7-1
- Length of complete valve acc. to DIN 3202-M3
- Mounting flange acc. To DIN ISO 5211 resp. DIN 3337
- suitable for direct actuator mounting
- Free of silicone
- DVGW Type acc. DIN EN 13774 up to 16 bar
- Approved for biogas acc. to G 262
- Certified acc. to DIN EN 13828 PN10 and W570-1 PN10 for drinking water

Optional (gegen Aufpreis):

- 1 bzw. 2 Endschalter
- Griff abschließbar AUF/ZU
- Spindelverlängerung

Optionally (at extra cost):

- 1 or 2 end position indicators
- Handle lockable in OPEN/CLOSED position
- Stem extension

Siehe auch Mehrpreise ab Seite 32

See also enhancements beginning at page 32

Größe Size	DN	Druck Pressure	87E PN10 (DVGW W)			87E PN16 (DVGW G)			87E PN40			87E PN100		
			Baulänge Length	Gewicht Weight	EUR €	Baulänge Length	Gewicht Weight	EUR €	Baulänge Length	Gewicht Weight	EUR €	Baulänge Length	Gewicht Weight	EUR €
1/2"	15		75	0,500	47,00	75	0,500	41,00	75	0,500	38,80	75	0,500	47,00
3/4"	20		80	0,625	56,20	80	0,625	51,60	80	0,625	48,90	80	0,625	56,20
1"	25		90	1,180	71,50	90	1,180	68,00	90	1,180	64,20	90	1,180	71,50
1¼"	32		110	1,680	111,80	110	1,680	87,40	110	1,680	83,30	110	1,680	94,40
1½"	40		120	2,355	140,70	120	2,355	117,40	120	2,355	110,60	120	2,355	120,50
2"	50		140	3,730	185,00	140	3,730	162,70	140	3,730	154,70	140	3,730	161,90

Kugelhähne aus Edelstahl • Stainless steel ball valves

911

Konstruktionsmerkmale:

- Dreiteiliges Gehäuse
- Voller Durchgang
- Ausblässichere Schaltwelle
- Einstellbare Stopfbuchse
- Silikonfrei

Design features:

- Three-piece ball valve
- Full port design
- Blow-out proof stem
- Adjustable stem packing
- Free of silicone



Optional (gegen Aufpreis):

- Einzeln in Folie verpackt

Optional (at extra cost):

- Parts individually packed in foil

911						913			
Mit Innengewinde Female threads						Mit Anschweißenden Butt weld ends			
Größe Size	DN DN	Druck Pressure	Baulänge Length	Gewicht Weight	EUR €	Baulänge Length	Gewicht Weight	EUR €	
1/4"	6	64	60	0,350	23,30	70	0,350	23,30	
3/8"	10	64	60	0,350	23,30	70	0,350	23,30	
1/2"	15	64	75	0,560	31,30	75	0,560	31,30	
3/4"	20	64	80	0,750	38,30	78	0,750	38,30	
1"	25	64	90	1,040	49,20	86	1,040	49,20	
1 1/4"	32	64	100,5	1,740	67,30	104	1,740	67,30	
1 1/2"	40	64	120	2,410	89,50	119	2,410	89,50	
2"	50	64	140	3,660	128,20	133	3,660	128,20	
2 1/2"	65	40	185	7,100	246,50	165	7,100	246,50	
3"	80	40	205	10,500	358,40	184	10,500	358,40	
4"	100	40				221	24,600	a. Anfrage	

913



Kugelhähne aus Edelstahl • Stainless steel ball valves

851E

Konstruktionsmerkmale:

- Dreiteilig mit Montageflansch
- Spindelabdichtung zweifach, wartungsfrei für hohe Schaltzyklen
- Antistatik Ausführung
- Voller Durchgang
- Griff abschließbar
- TA-Luft
- Silikonfrei

Design features:

- Three-piece body with mounting pad
- Stem sealing double system, maintenance free for high cycle applications
- Anti-static device
- Full port design
- Lockable handle
- TA-Luft
- Free of silicone



Optional (gegen Aufpreis):

- 1 bzw. 2 Endschalter
- mit GGVS Zulassung

Optional (at extra cost):

- 1 or 2 end position indicators
- with GGVS approval

851E						853E			855E		
Innengewinde Female threads						Anschweißenden Butt weld ends			Flanschschnlüsse PN25/40 Flanged ends PN25/40		
Größe Size	DN DN	Druck Pressure	Baulänge Length	Gewicht Weight	EUR €	Baulänge Length	Gewicht Weight	EUR €	Baulänge Length	Gewicht Weight	EUR €
1/4"	6	63	75	0,640	38,40	72	0,640	40,30			
3/8"	10	63	75	0,600	39,10	72	0,600	41,10			
1/2"	15	63	75	0,650	39,70	75	0,660	41,70			
3/4"	20	63	80	0,890	47,00	90	0,940	49,30			
1"	25	63	90	1,320	67,80	100	1,330	71,20			
1 1/4"	32	63	110	2,130	93,60	110	2,020	98,30			
1 1/2"	40	63	120	2,870	126,70	125	2,970	133,00			
2"	50	63	140	4,330	176,50	150	4,200	185,30			
2 1/2"	65	63	185	8,220	346,60	190	8,220	363,90			
3"	80	63	205	11,850	451,30	220	11,900	473,80			
4"	100	63	240	22,060	842,30	270	22,720	884,50			

853E



Kugelhähne aus Edelstahl

Stainless steel ball valves

71ME

Flansch-Kugelhähne aus Edelstahl • Flange ball valves of stainless steel



Konstruktionsmerkmale:

- Zweiteiliges Gehäuse mit Mittelflansch
- Voller Durchgang
- Antistatik Ausführung
- Ausblassichere Schaltwelle
- Schwellendichtung PTFE tellerfedervorgespannt mit zusätzlichem Viton O-Ring
- Silikonfrei

Design features:

- Two-piece ball valve „middle flange design“
- Full port design
- Anti-static device
- Blow-out proof stem
- Plate spring forced PTFE packing with additional Viton O-Ring
- Free of silicone

Optional (gegen Aufpreis):

- Abschließvorrichtung AUF/ZU
- Spindelverlängerung
- 1 bzw. 2 Endschalter

Optional (at extra cost):

- Lockable OPEN/CLOSED
- Stem extension
- 1 or 2 end position indicators

			71ME-DN-16-F-E-R27-0			71ME-DN-40-F-E-R27-0			71ME-DN-16-F-E-R1-0			71ME-DN-40-F-E-R1-0		
			Baulänge R27 • PN16 Length R27 • PN16			Baulänge R27 • PN40 Length R27 • PN40			Baulänge R1 • PN16 Length R1 • PN16			Baulänge R1 • PN40 Length R1 • PN40		
Größe Size	DN DN	Druck Pressure	Baulänge Length	Gewicht Weight	EUR €	Baulänge Length	Gewicht Weight	EUR €	Baulänge Length	Gewicht Weight	EUR €	Baulänge Length	Gewicht Weight	EUR €
1/2"	15	16/40	115	2,350	125,00	115	2,350	125,00	130	2,550	129,70	130	2,550	129,70
3/4"	20	16/40	120	2,950	149,30	120	2,950	149,30	150	3,350	160,70	150	3,350	160,70
1"	25	16/40	125	4,500	193,70	125	4,500	193,70	160	4,500	205,30	160	4,500	205,30
1 1/4"	32	16/40	130	6,200	248,80	130	6,200	248,80	180	6,200	264,50	180	6,200	264,50
1 1/2"	40	16/40	140	7,350	292,40	140	7,350	292,40	200	7,350	301,10	200	7,350	301,10
2"	50	16/40	150	9,800	347,40	150	9,800	347,40	230	9,800	373,30	230	9,800	373,30
2 1/2"	65	16/40	170	13,300	581,70	170	14,300	632,00	290	15,850	660,30	290	17,300	704,60
3"	80	16/40	180	19,200	804,70	180	19,200	804,70	310	22,000	907,70	310	22,000	907,70
4"	100	16/40	190	25,500	1006,00	190	29,600	1200,00	350	29,900	1135,00	350	34,400	1341,00
5"	125	16	325	46,200	2165,00									
6"	150	16	350	71,000	2840,00									
8"	200	16	400	125,000	4452,00									



71ME Mehrpreise • 71ME Additional prices											
Dichtungssysteme Sealingsystems											
			-A	-B / -G	-D	-E	-H	-L	-S *	-T	-W
Größe Size	DN DN	Druck Pressure	EUR €	EUR €	EUR €		EUR €	EUR €	EUR €	EUR €	EUR €
1/2"	15	16/40	14,10	15,30		Standard		42,50	36,40	120,70	in Zulassung -8 enthalten
3/4"	20	16/40	14,10	16,80	245,30		119,00	42,50	36,40	120,70	
1"	25	16/40	15,10	18,50	245,30		138,40	42,50	34,70	135,80	
1 1/4"	32	16/40	16,60	20,40	316,90		152,20	45,80	37,70	150,90	
1 1/2"	40	16/40	18,50	21,90	373,50		188,20	49,10	39,20	157,00	
2"	50	16/40	20,80	24,10	382,40		207,50	52,30	39,40	169,00	
2 1/2"	65	16/40	22,60	25,70	440,20		262,90	54,30	40,40	175,00	
3"	80	16/40	25,80	37,20	601,80		332,00	57,90	47,90	196,00	
4"	100	16/40	28,70	42,80	769,70		387,00	67,90	54,70	552,00	
5"	125	16	34,30	49,30				71,90	99,40		
6"	150	16	52,30	57,90			98,10	110,70			
8"	200	16	74,80	75,50			143,90	127,70			

Siehe auch Bestellschlüssel Seite 18 und Mehrpreise ab Seite 32
See also ordering code on page 18 and enhancements beginning at page 32

71ME Mehrpreise • 71ME Additional prices										
Zulassungen Certifications										
			-0	-1 / -2	-3 / -4 / -5	-6	-7	-8 Trinkwasser	Handgetriebe für Trinkwasser- ausführung	
Größe Size	DN DN	Druck Pressure	EUR €	EUR €	EUR €	EUR €	EUR €	EUR €	Typ type	EUR €
1/2"	15	16/40	0,00	15,80		Standard		20,20	18,50	
3/4"	20	16/40	0,00	15,80			20,20	18,80		
1"	25	16/40	0,00	15,80			20,20	19,40		
1 1/4"	32	16/40	0,00	15,80			20,20	44,50		
1 1/2"	40	16/40	0,00	15,80			20,20	45,10		
2"	50	16/40	0,00	15,80			20,20	46,10	MG 9801	173,10
2 1/2"	65	16/40	0,00	17,20			21,70	66,40	MG 9804	205,40
3"	80	16/40	0,00	19,80			21,70	69,40	MG 9804	205,40
4"	100	16/40	0,00	23,60			21,70	86,90	MG 9807	324,80
5"	125	16	0,00	27,30			33,60	304,00	M 12	455,00
6"	150	16	0,00	31,80		33,60	315,00	M 12	455,00	
8"	200	16	0,00	37,50		33,60	327,50	M 14	591,00	

Flansch-Kugelhähne aus Edelstahl • Flange ball valves of stainless steel

Konstruktionsmerkmale:

- Zweiteiliges Gehäuse mit Mittelflansch
- Voller Durchgang
- Gekammerte Dichtung
- Antistatik Ausführung
- Ausblassichere Schaltwelle
- Abschließbar
- DN250 und DN300 Hohlkugel
- Silikonfrei

Optional (gegen Aufpreis):

- 1 bzw. 2 Endschalter

Design features:

- Two-piece ball valve „middle flange design“
- Full port design
- Covered ball seal
- Anti-static device
- Blow-out proof stem
- Lockable
- DN250 and DN300 hollow ball
- Free of silicone

Optional (at extra cost):

- 1 or 2 end position indicators



168E						Handgetriebe		
Größe Size	DN DN	Druck Pressure	Baulänge Length	Gewicht Weight	EUR €	Typ Type	Gewicht Weight	EUR €
1/2"	15	16/40	115	2,000	92,10			
3/4"	20	16/40	120	2,700	109,00			
1"	25	16/40	125	3,700	146,70			
1 1/4"	32	16/40	130	5,020	181,40			
1 1/2"	40	16/40	140	6,580	240,30			
2"	50	16/40	150	8,800	311,60			
2 1/2"	65	16	170	13,920	452,20			
3"	80	16	180	17,580	595,40			
4"	100	16	190	23,580	721,70			
5"	125	16	325	61,700	1.844,00	MG M12		701,00
6"	150	16	350	72,500	2.217,00	MG M12		701,00
8"	200	16	400	100,500	3.364,00	MG M12		701,00
10"	250	16	450	158,150	5.594,00	MG M15		2.260,00
12"	300	16	500	213,150	9.081,00	MG M15		2.260,00

Hinweis: Wir empfehlen, ab DN 150 ein Handgetriebe zu verwenden.

Remark: We recommend to use a manual gear for DN 150 and above.

Flansch-Kugelhähne aus Edelstahl • Flange ball valves of stainless steel

Konstruktionsmerkmale:

- Kompaktausführung
- Zweiteiliges Gehäuse, verschraubt
- Voller Durchgang
- Ausblassichere Schaltwelle
- Schwellendichtung tellerfedervorgespannt mit zusätzlichem O-Ring
- Direktaufbau möglich
- Abschließbar
- Silikonfrei

Optional (gegen Aufpreis):

- Spindelverlängerung

Siehe auch Mehrpreise ab Seite 32

Design features:

- Wafer-design
- Two-piece ball valve „screwed design“
- Full port design
- Blow-out proof stem
- Plate spring forced packing with additional O-ring
- Direct mounting possible
- Lockable
- Free of silicone

Optional (at extra cost):

- Stem extension

See also enhancements beginning at page 32



79E PN16						79E PN40		
Gehäuse & Kugel Edelstahl 1.4408 Body & ball of stainless steel 1.4408						Gehäuse & Kugel Edelstahl 1.4408 Body & ball of stainless steel 1.4408		
Größe Size	DN DN	Druck Pressure	Baulänge Length	Gewicht Weight	EUR €	Baulänge Length	Gewicht Weight	EUR €
1/2"	15		42	1,400	69,40	42	1,400	69,40
3/4"	20		44	1,800	81,50	44	1,800	81,50
1"	25		50	2,400	102,00	50	2,400	102,00
1 1/4"	32		60	3,800	157,60	60	3,800	157,60
1 1/2"	40		65	4,800	182,50	65	4,800	182,50
2"	50		80	6,800	266,20	80	6,800	266,20
2 1/2"	65		110	10,100	394,40	110	11,400	444,70
3"	80		120	14,400	574,40	120	14,400	574,40
4"	100		150	22,700	844,30	154	27,000	927,90
5"	125		180	33,500	1.308,00			
6"	150		225	50,600	1.929,00			

Kugelhähne aus Edelstahl

Stainless steel ball valves

630ET 630EL

Dreiwegekugelhähne aus Edelstahl • 3-way ball valves made of stainless steel



Konstruktionsmerkmale:

- Reduzierter Durchgang
- Ausblassichere Schaltwelle
- Einstellbare Stopfbuchse
- Schwimmende Kugel
- Allseitig abgedichtet

Design features:

- Reduced port design
- Blow-out proof stem
- Adjustable stem packing
- Floating ball
- Ball sealed from all sides

Optional (gegen Aufpreis):

- DUO-Einheit
- 1 bzw. 2 Endschalter

Optional (at extra cost):

- DUO-unit
- 1 or 2 end position indicators



			630ET			630EL		
			T-Bohrung T-port			L-Bohrung L-port		
Größe Size	DN	Druck Pressure	Baulänge Length	Gewicht Weight	EUR €	Baulänge Length	Gewicht Weight	EUR €
1/4"	6	63	79	0,860	68,90	79	0,860	68,90
3/8"	10	63	79	0,830	68,90	79	0,830	68,90
1/2"	15	63	79	0,760	67,00	79	0,760	67,00
3/4"	20	63	88	1,050	82,80	88	1,050	82,80
1"	25	63	108	1,820	115,30	108	1,820	115,30
1 1/4"	32	63	124	3,010	151,10	124	3,010	151,10
1 1/2"	40	63	135	4,260	218,10	135	4,260	218,10
2"	50	63	164	7,020	333,70	164	7,020	333,70

640ET 640EL

Dreiwegekugelhähne aus Edelstahl • 3-way ball valves made of stainless steel



Konstruktionsmerkmale:

- Doppelt gelagerte Kugel
- Voller Durchgang
- Negative Überdeckung
- Tellerfedervorgespannte Stopfbuchspackung
- Montageflansch nach DIN ISO 5211
- Flanschanschlussmaße nach DIN EN 1092-1
- Dichtfläche nach DIN EN 1092-1 B1
- Flanschanschlussmaße nach PN40 und ANSI auf Anfrage
- DN 15 – 40, X, I auf Anfrage
- DN 15 – 40, Innengewinde und Schweißendenanschlüsse auf Anfrage

Design features:

- Bottom and top beared ball design
- Full port design
- Mixed during actuation
- Plate spring forced packing
- Mounting flange acc. to DIN ISO 5211
- Flange dimensions acc. to DIN EN 1092-1
- Sealing surface acc. to DIN EN 1092-1 B1
- Flange dimensions acc. to PN40 and ANSI on request
- DN 15 – 40, X, I on request
- DN 15 – 40, Female, - and Weldingconnections on request

Optional (gegen Aufpreis):

- 1 bzw. 2 Endschalter

Optional (at extra cost):

- 1 or 2 end position indicators



			640ET			640EL			Handgetriebe		
			T-Bohrung • voller Durchgang T-option • full port design			L-Bohrung • voller Durchgang L-option • full port design			Mehrpreis für Handgetriebe Extra cost for manual gear		
Größe Size	DN	Druck Pressure	Baulänge Length	Gewicht Weight	EUR €	Baulänge Length	Gewicht Weight	EUR €	Typ Type	Gewicht Weight	EUR €
1/2"	15	16/40	150	4,400	279,20	150	4,400	293,20	MG 9801		186,50
3/4"	20	16/40	165	5,850	337,90	165	5,850	353,70	MG 9801		186,50
1"	25	16/40	181	8,570	456,90	181	8,570	487,10	MG 9801		186,50
1 1/4"	32	16/40	190	14,260	577,00	190	14,260	608,60	MG 9801		186,50
1 1/2"	40	16/40	212	18,880	715,70	212	18,880	755,20	MG 9801		186,50
2"	50	16/40	232	19,010	899,30	232	19,010	991,00	MG 9801		186,50
2 1/2"	65	16	290	31,400	1.559,00	290	31,400	1.690,00	MG 9804		278,00
3"	80	16	310	42,400	1.885,00	310	42,400	2.030,00	MG 9804		278,00
4"	100	16	353	63,560	3.122,00	353	63,560	3.405,00	MG 9807		349,00

Fernwärmekugelhähne • Ball valves for district heating

50

Konstruktionsmerkmale:

- Mit Anschweißenden
- Mit Hebelgriff oder manuellem Getriebe

Design features:

- With welding ends
- With lever handle or manual gear actuated



50								
Hebelgriff Lever handle						Mit Handgetriebe With manual gear		
Größe Size	DN DN	Druck Pressure	Baulänge Length	Gewicht Weight	EUR €	Baulänge Length	Gewicht Weight	EUR €
1/2"	15	40	230	0,600	57,60			
3/4"	20	40	230	0,700	61,30			
1"	25	40	230	1,100	70,60			
1 1/4"	32	40	260	1,500	81,40			
1 1/2"	40	40	260	1,900	101,70			
2"	50	40	300	2,700	116,30			
2 1/2"	65	25	300	4,500	189,00			
3"	80	25	300	7,500	267,40			
4"	100	25	325	11,600	366,30	325	13,000	890,00
5"	125	25	325	21,600	607,60	325	23,000	1.131,00
6"	150	25	350	36,600	909,90	350	40,000	1.436,00
8"	200	25				400	47,000	2.404,00

Fernwärmekugelhähne • Ball valves for district heating

51

Konstruktionsmerkmale:

- Mit Flanschanschlüssen
- Mit Hebelgriff oder manuellem Getriebe

Design features:

- With flanges
- With lever handle or manual gear actuated



51								
Hebelgriff Lever handle						Mit Handgetriebe With manual gear		
Größe Size	DN DN	Druck Pressure	Baulänge Length	Gewicht Weight	EUR €	Baulänge Length	Gewicht Weight	EUR €
1/2"	15	40	130	2,000	129,10			
3/4"	20	40	150	2,800	139,50			
1"	25	40	160	3,700	151,20			
1 1/4"	32	40	180	5,000	177,30			
1 1/2"	40	40	200	5,900	206,40			
2"	50	40	230	8,100	241,30			
2 1/2"	65	16	270	11,000	293,60			
3"	80	16	280	14,000	386,60			
4"	100	16	300	20,100	598,80	300	22,500	1.122,00
5"	125	16	325	32,100	825,60	325	35,000	1.349,00
6"	150	16	350	50,100	1.291,00	350	55,000	1.872,00
8"	200	16				400	72,000	3.055,00

Besuchen Sie uns im Internet:

<http://www.g-bee.de>



Mehrpreise für die Baureihen KSL75, KSN75, KSL77, KSN77, 87E, 87S, 89, 71MS, 71ME Enhancements for series KSL75, KSN75, KSL77, KSN77, 87E, 87S, 89, 71MS, 71ME

Handgetriebe <i>Manual Gear</i>	Spindelverlängerung <i>Stem extension</i>	Endschalter <i>Limit switch</i>
Handgetriebe für 71ME Trinkwasser- ausführung siehe Seite 27	Werkstoff Edelstahl, Länge 100 mm, andere Längen auf Anfrage	Ein oder zwei mech. Endschalter Typ Bernstein - BI2-SU1ZW oder BI2- SU1ZHW R013. Standardaufbau bei einem Endschalter. Signal in Geschlossenstellung
Manual gear for 71ME drinking water version see page 27	Made of stainless steel, length 100 mm, other lengths on request	One or two mechanical limit switches type Bernstein - BI2-SU1ZW or BI2- SU1ZHW R013. Standard assembly with single limit switch. Signal in closed position.

Größe <i>Size</i>	DN <i>DN</i>	Baureihe <i>Series</i>	TYP <i>Type</i>	EUR		EUR	
				€	€	€	€
1/2"	15	KSN75 KSL75 87E 87S 89 71MS 1*) 71ME 2*)			22,00	102,10	133,20
3/4"	20				22,00	102,20	133,20
1"	25				22,00	102,20	133,20
1 1/4"	32				22,00	102,20	133,20
1 1/2"	40				25,10	102,20	133,20
2"	50		MG9801	173,10	25,10	102,20	133,20
2 1/2"	65		MG9804	205,40	27,10	110,20	140,80
3"	80		MG9804	205,40	35,20	110,20	140,80
4"	100		MG9804	206,90	35,20	110,20	140,80
5"	125		MG9804	239,30	35,20	146,70	176,10
6"	150		MG9807	324,80	157,90	146,70	176,10
5"	125		KSN77	MG9807	317,00	157,90	249,90
6"	150	KSL77	MG9807	324,80	157,90	249,90	279,60
8"	200	71MS	MG M12	537,60	157,90	317,50	350,90
10"	250	71ME	MG M12	853,00	157,90	317,50	350,90

Fortsetzung ...
Follow-up ...

NEU

Aufbau Endschalterbox <i>Limit switch mounting box</i>	Abschließvorrichtung <i>Locking device</i>	Dichtleisten <i>Sealing stripes</i>	Endschalter für BR834 <i>Limit switch</i>
Aufbausatz inklusive Montage der Endschalterbox END00240, END00241 oder END00242 - ohne Endschalterbox selbst	Sonderanschlag-scheibe mit Abschließmöglichkeit in Offen- und Geschlossenstellung für Vorhängeschloß. Vorhängeschloß gehört nicht zum Lieferumfang.	DIN EN 1092-2 Form D mit Nut DIN EN 1092-2 Form B2 glatt.	Ein oder zwei mech. Endschalter Typ Bernstein - BI2-SU1ZW oder BI2- SU1ZHW R013. Standardaufbau bei einem Endschalter. Signal in Geschlossenstellung
Mountingset inclusive assembling of Limitswitchbox END00240, END00241 or END00242 - without limit switch box itself	Special guide washer with locking possibility in open and closed position for padlock. The padlock is not included.	DIN EN 1092-2 facing type D with nut facing type B2 smooth.	One or two mechanical limit switches type Bernstein - BI2-SU1ZW or BI2- SU1ZHW R013. Standard assembly with single limit switch. Signal in closed position.

Größe <i>Size</i>	DN <i>DN</i>	Baureihe <i>Series</i>	EUR		EUR		
			€	€	€	€	
1/2"	15	KSN75 KSL75 87E 87S 89 71MS 1*) 71ME 2*)	61,10	18,50	32,70	105,70	139,20
3/4"	20		61,10	18,50	32,70	105,70	139,20
1"	25		61,10	18,50	32,70	105,70	139,20
1 1/4"	32		61,10	18,50	36,80	105,70	139,20
1 1/2"	40		61,10	18,50	38,50	105,70	139,20
2"	50		61,10	18,50	42,70	105,70	139,20
2 1/2"	65		62,40	19,90	61,20		
3"	80		64,90	19,90	71,90		
4"	100		64,90	19,90	90,50		
5"	125		64,90	24,00	120,40		
6"	150		158,40	24,00	134,10		
5"	125		KSN77	158,40	30,80	120,40	
6"	150	KSL77	158,40	30,80	134,10		
8"	200	71MS	158,40	30,80	168,50		
10"	250	71ME	-	30,80	182,30		

*1) 71 MS = DN 100
*2) 71 ME = DN 100

Mehrpreise Enhancements



Mehrpreise für die Baureihen KSL75, KSL77 Enhancements for series KSL75, KSL77

Fortsetzung ...
Follow-up ...

Ersatzteilset Weich "E" <i>Spare part set SOFT "E"</i>	Dichtsystem -B <i>Sealing system -B</i>	Ersatz Kugel <i>Spare part Ball</i>	GGVS n. DIN EN 14432 <i>GGVS according DIN EN 14432</i>
Bestehend aus: 2 Kugeldichtungen PTFE 1 Gehäuse O-Ring Perbunan 2 Schaltwellen O-Ring Viton 1 Anlaufscheibe PA Content: 2 Ball seals PTFE 1 Gland O-Ring Perbunan 2 Stem O-rings Viton 1 Bearing ring PA	Dichtsystem -B für KSL75/KSL77 laut Datenblatt (Mehrpreis) <i>Sealing system -B for KSL75/KSL77 acc. to datasheet (extra cost)</i>	Bestehend aus: Grauguss hartverchromt für Ausführung B, andere Kugeln auf Anfrage Content: GG25 ball, hard chrome plated for type B other balls on request	Zulassung inkl. 3.1 Zeugnis Temperaturbereich -20°C bis +165°C Abschließscheibe Acrylackierung GGVS Typenschild <i>Certification incl. 3.1 certification Temperature range -20°C to +165°C locking device acrylic paint GGVS type plate</i>

Größe Size	DN DN	Baureihe Series	EUR €	EUR €	EUR €	Baureihe Series	EUR €
1"	25	KSL75	13,10	17,10	11,10	nur KSL75-F	54,30
1¼"	32		22,30	18,90	13,80		54,30
1½"	40		24,40	20,40	15,10		60,00
2"	50		25,10	22,30	26,50		60,00
2½"	65		38,90	23,80	60,30		67,20
3"	80		69,30	34,90	65,00		67,20
4"	100		94,50	39,40	150,90		72,90
5"	125		101,40	51,20	245,00		83,00
6"	150		125,70	61,70	313,00		83,00
5"	125	KSL77	114,30	51,20	245,00		
6"	150		144,80	61,70	480,00		
8"	200		289,60	68,60	910,00		
10"	250		289,60	68,60	910,00		



Mehrpreise für die Baureihen 71MS (Seite 19) und 71ME (Seite 30) Enhancements for series 71MS (page 19) and 71ME (page 30)

Ersatzteilset WEICH "E" <i>Spare part set SOFT "E"</i>	Ersatzteil Kugel <i>Spare part BALL</i>
Werden Ersatzdichtungen nicht durch den Hersteller eingesetzt, verlieren die zugelassenen Produkte ihre Zulassung! <i>If spare seals are not inserted by the manufacturer, the certified products will lose their certification!</i>	
Bestehend aus: 2 Kugeldichtungen PTFE-GF 1 Gehäusedichtung PTFE 1 Anlauftring PTFE 1 Dachmanschettenpackung PTFE 1 Schaltwellen O-Ring Viton <i>Contains:</i> 2 Ball seals PTFE-GF 1 Body seal PTFE 1 Washer PTFE 1 V-Ring packingset PTFE 1 Stem O-ring Viton	Bestehend aus: Edelstahlkugel Ausführung F <i>Contains:</i> Ball of stainless steel, type F

Größe Size	DN DN	Baureihe Series	EUR €	EUR €
1/2"	15	71MS 71ME	23,00	8,20
3/4"	20		23,80	9,40
1"	25		34,30	16,90
1¼"	32		38,80	19,60
1½"	40		41,20	30,80
2"	50		41,50	48,90
2½"	65		57,20	121,10
3"	80		97,30	159,00
4"	100		131,90	259,80
5"	125		178,60	450,10
6"	150		250,10	632,20
8"	200	342,80	1.055,00	

Mehrpreise für Sonderlackierungen Enhancements for special paintings



Lackierungen in Anlehnung an Korrosionsschutzklassen Anticorrosion coatings corresponding classes

mit Schichtdickenangaben nach DIN EN ISO 12944 für Kugelhähne in GGG-40 oder GS-C 25, Oberfläche sandgestrahlt, fettfrei, gewaschen.
with thickness values acc. to DIN EN ISO 12944 for ball valve series in GGG-40 or GS-C 25, surface sand blasted, free of grease, clean.

Korrosions- Schutzklasse Corrosion protection class	Zu erwartende Schutzdauer Expected duration of protection	Belastung Stress Wortlaut Norm	Beschichtung Coating	Beschichtung Coating	Beschichtung Coating	Beschichtung Coating	Bee Lackierung
			Riilit 1K Hydrolack HL 3460 RAL 7011 eisengrau RAL 5010 enzianblau	Riilit 1K Reaktionsgrund 1523 weiß hellgrau	Riilit 2K Epoxy Grundierung 2625 weiß grau	Riilit 2K PUR Decklack 4411 Standard: RAL 7016 anthrazitgrau	
Schichtdicke / Thickness							
C2	> 15 Jahre / years lang / long term	gering / low	60µm	-	-	-	1 Einschicht- Lackierung Single-layer coating
C3	2-5 Jahre / years kurz / short term	mäßig / average	-	60µm	-	60µm	2 Zweischicht- Lackierung Double-layer coating
C3	5-15 Jahre / years mittel / medium	mäßig / average	-	60µm	-	80µm	3 Zweischicht- Lackierung Double-layer coating
C4	2-5 Jahre / years kurz / short term	stark / high	-	60µm	-	80µm	
C3	> 15 Jahre / years lang / long term	mäßig / average	-	-	80µm	80µm	
C4	5-15 Jahre / years mittel / medium	stark / high	-	-	80µm	80µm	4 Zweischicht- Lackierung Double-layer coating
C5	2-5 Jahre / years kurz / short term	sehr stark / very high	-	-	80µm	80µm	
C4	> 15 Jahre / years lang / long term	stark / high	-	-	80µm	80µm	
C5-I/M	5-15 Jahre / years mittel / medium	sehr stark / very high	-	-	80µm	80µm	5 Dreischicht- Lackierung Triple-layer coating
C5-I/M	> 15 Jahre / years lang / long term	sehr stark / very high	-	-	120µm 2 Schichten à 60µm	80µm	
C2	Ländliche Bereiche, ungeheizte Gebäude, in denen Kondensation auftreten kann, z.B. Lager, Sporthallen. Rural areas, unheated buildings where condensation may occur, for example, warehouse, sports halls.						
C3	Stadt- und Industriemilieu mit mäßiger Luftverunreinigung, Küstenbereiche mit geringer Salzbelastung, Produktionsräume mit hoher Luftfeuchtigkeit und etwas Luftverunreinigung (z. B. Lebensmittelherstellung, Wäschereien, Brauereien). Urban and industrial atmospheres with moderate air pollution, coastal areas with low salinity, production areas with high humidity and some air pollution (such as food processing, laundries, breweries).						
C4	Industrielle Bereiche, Küstenbereiche mit mäßiger Salzbelastung, Chemieanlagen, Schwimmbäder. Industrial areas, coastal areas with moderate salinity, chemical plants, swimming pools.						
C5-I	Industrielle Bereiche mit hoher Luftfeuchte mit aggressiver Atmosphäre. Industrial areas with high humidity with an aggressive atmosphere.						
C5-M	Küsten- und Offshore Bereich mit hoher Salzbelastung, Gebäude mit nahezu ständiger Kondensation und Luftverunreinigung. Coastal and offshore areas with high salinity, building with almost constant condensation and air pollution.						

Mehrpreise für Lackierung

		Bee Lackierung					
		Nr. 1	Nr. 2	Nr. 3	Nr. 4	Nr. 5	
Größe Size	DN DN	Druck Pressure	EUR €	EUR €	EUR €	EUR €	
1/2"	15		0,00	31,00	32,70 €	38,40 €	57,10 €
3/4"	20		0,00	31,00	32,70 €	38,40 €	57,10 €
1"	25		0,00	31,00	32,70 €	38,40 €	57,10 €
1 1/4"	32		0,00	31,00	32,70 €	38,40 €	57,10 €
1 1/2"	40		0,00	36,20	38,20 €	44,80 €	66,70 €
2"	50		0,00	36,20	38,20 €	44,80 €	66,70 €
2 1/2"	65		0,00	41,40	43,70 €	51,20 €	76,20 €
3"	80		0,00	41,40	43,70 €	51,20 €	76,20 €
4"	100		0,00	46,60	49,20 €	57,60 €	85,80 €
5"	125		0,00	54,40	57,30 €	67,20 €	100,00 €
6"	150		0,00	54,40	57,30 €	67,20 €	100,00 €
8"	200		0,00	65,30	68,90 €	80,60 €	120,10 €

Sonstige Mehrpreise Other enhancements

Öl- und fettfrei, trocken <i>Free of oil and grease</i>	Sauerstoffeinsatz <i>Oxygen usage</i>	Entlastungsbohrung <i>Venthole in the ball</i>	Erhöhter Aufbau <i>Extended mounting</i>
Kugelhähne öl- und fettfrei trocken <i>Ball valves free of oil and grease dry</i>	Kugelhähne für Sauerstoffanwendungen mit für Sauerstoff zugelassenem Fett <i>Ball valves for oxygen usage with oxygen-certified lubricants</i>	Kugel auf Eingangsseite durchbohrt. Kugelhahn ist mit Fließrichtungspfeil versehen. <i>Ball with a hole on the input side. Body marked with flow direction arrow.</i>	Antriebe müssen bei höheren Medientemperaturen erhöht aufgebaut werden <i>Actuators must be mounted in raised position with higher flow medium temperatures</i>

89, KSL75, KSN75, KSL77, KSN77, 71MS, 71ME, 87S, 87E	851E, 853E, 79, 79E	64
--	---------------------	----

Größe Size	DN DN	Baureihe Series	EUR €	EUR €	EUR €	EUR €
1/2"	15	gemäß Tabelle • according table	25,90	25,90	44,80	72,40
3/4"	20		25,90	25,90	44,80	72,40
1"	25		25,90	25,90	44,80	72,40
1 1/4"	32		34,10	34,10	44,80	72,40
1 1/2"	40		34,10	34,10	44,80	72,40
2"	50		34,10	34,10	44,80	72,40
2 1/2"	65		34,10	34,10	53,80	114,80
3"	80		42,20	42,20	53,80	114,80
4"	100		42,20	42,20	53,80	114,80
5"	125		52,80	52,80	86,60	224,50
6"	150		52,80	52,80	86,60	224,50
8"	200		66,00	66,00	86,60	224,50
10"	250	66,00	66,00	86,60	224,50	

Spindelverlängerung <i>Stem extension</i>	Armaturenkennzeichnung <i>Valve marking</i>
Werkstoff Edelstahl, Länge 100 mm, andere Längen auf Anfrage <i>Made of stainless steel, length 100 mm, other lengths on request</i>	Kennzeichnen der Armatur mit kundenspezifischer Nummer. Selbstklebeschild 13 x 28 mm aus Polyester, silbern, zweizeilig. <i>Labeling of the valve with a customer specified code. Self-adhesive label made from Polyester 13 x 28 mm, silver, two lines</i>

79, 79E 851E, 853E 630E, 640S, 640E	alle Baureihen
---	----------------

Größe Size	DN DN	Baureihe Series	EUR €	EUR €
1/2"	15	gemäß Tabelle • according table	62,00	4,30
3/4"	20		62,00	4,30
1"	25		62,00	4,30
1 1/4"	32		62,00	4,30
1 1/2"	40		68,00	4,30
2"	50		68,00	4,30
2 1/2"	65		97,00	4,30
3"	80		106,00	4,30
4"	100		106,00	4,30
5"	125		424,50	4,30
6"	150		424,50	4,30
8"	200			
10"	250			

**Zeugniskosten
Prices for certifications**

			DIN EN 10204 2.2	DIN EN 10204 3.1	DIN EN 10204 3.2	Werkstoffnachweise Material certificates	
			<p>Werkszeugnis, Preis netto pro Kugelhahnbaureihe.</p> <p><i>Factory certification, price net per ball valve series.</i></p>	<p>Abnahmeprüfzeugnis, erhältlich für die Baureihen 87S, 89, KSL75, KSN75, KSL77, KSN77, 168, 79, 71MS, 834, 835, 842, 87E, 851E, 853E, 71ME, 168E, 79E und für Dreiwegekugelhähne (außer Messing). Preis netto je Nennweite pro Kugelhahnbaureihe.</p> <p><i>Inspection certificate, available for series above and for 3-way valves (except brass ball valves) on request. Price net for each nominal size per ball valve series.</i></p>	<p>Abnahmeprüfzeugnis zusätzlich zum 3.1 Zeugnis</p> <p><i>Inspection certificate in addition to 3.1 certification</i></p>	<p>Netto-Staffelpreise, zusätzlich zum 3.1-Zeugnis, pro Baureihe + Nennweite abhängig von der Stückzahl</p> <p><i>Net prices acc. to scale in addition to 3.1 certificate, for each series and DN depending from the quantity</i></p>	
Größe Size	DN DN	Baureihe Series	EUR netto € net	EUR netto € net	EUR netto € net	Stückzahl Quantity	EUR netto € net
			5,10	9,70	Abrechnung nach Aufwand Invoice acc. to expenditure	1 - 5	13,80
						6 - 20	23,00
						21 - 50	38,40
						ab 51	Auf Anfrage On request

**Fortsetzung ...
Follow-up ...**

			Ursprungszeugnis Certificate of origin	GOST-R Bescheinigung GOST-R Certificate
			<p>Preis pro Auftrag</p> <p><i>Price for one order</i></p>	<p>Pro Auftrag und pro Baureihe</p> <p><i>For each order and for each series</i></p>
Größe Size	DN DN	Baureihe Series	EUR netto € net	EUR netto € net
			95,00	29,80



Besuchen Sie uns im Internet:

<http://www.g-bee.de>

1

•

5

Kugelhähne mit Drehantrieb Ball valves with actuator

Hinweise zur Antriebsauslegung. Folgende Daten werden vorausgesetzt:
Notes on drive configuration. The following conditions are assumed:

- **Betriebsmedium ist schmierend**, z.B. Öle, geölte Druckluft etc. (nichtschrmerende Medien sind z.B. Wasser, Laugen etc.)
- **Differenzdruck maximal 16 bar**
- **Bei pneumatischen Drehantrieben ist der Steuerdruck 6 bar**
- **Bei einfachwirkenden Antrieben ist die Standardausführung „federschließend“**
Weichen im speziellen Anwendungsfall die Betriebsdaten oder Einsatzbedingungen, wie z.B. lange Stillstandszeiten der Armatur ab, so muss im Werk gesondert angefragt werden.
- **The operating medium is lubricating**, e.g. oil, oiled compressed air etc. (non-lubricating media include water, lyes etc.)
- **Differential pressure maximum 16 bar**
- **The control pressure for pneumatic actuators is 6 bar**
- **If single acting, standard version is „spring closed“**
If the operating details or conditions of use differ from the specific application, e.g. long shutdown periods for fittings, please consult our sales department.

Automatik-Muffenkugelhähne aus Messing (pneumatisch) Automatic brass ball valves (pneumatic)

Bestellbeispiel • Ordering example: AKP964-1/2"-DAD32

AKP964



NEU



		AKP964 DAD					AKP964 DAE				
		doppeltwirkend double acting					einfachwirkend single acting				
Größe Size	DN DN	Druck Pressure	Baulänge Length	Gewicht Weight	Antrieb Actuator	EUR €	Baulänge Length	Gewicht Weight	Antrieb Actuator	EUR €	
1/4"	6	65	75	0,905	DAD32	129,60	75	1,325	DAE42	161,30	
3/8"	10	65	75	0,885	DAD32	129,60	75	1,305	DAE42	161,30	
1/2"	15	65	75	0,860	DAD32	119,90	75	1,280	DAE42	151,70	
3/4"	20	40	80	1,000	DAD32	124,50	80	1,420	DAE42	157,70	
1"	25	40	90	1,340	DAD32	132,80	90	1,760	DAE42	163,60	
1 1/4"	32	30	110	2,190	DAD42	172,10	110	3,130	DAE63	257,20	
1 1/2"	40	30	120	2,750	DAD42	188,90	120	3,690	DAE63	270,40	
2"	50	30	140	4,800	DAD63	278,30	140	4,940	DAE63	296,20	

1/4" sind 3/8" Kugelhähne mit Reduziernippeln
1/4" are 3/8" ball valves with reducing nipples

Automatik-Muffenkugelhähne aus Sphäroguss (pneumatisch) Automatic spheroidal graphite cast iron ball valves (pneumatic)

Preise basieren auf 89-B, Kombinationen mit anderen Ausführungen der Baureihe 89 auf Anfrage
Mehrpreise ab Seite 32

Prices are based upon 89-B, automated packages with other versions of series 89 on request
Additional starting from page 32

Bestellbeispiel • Ordering example: AKP89-3"-GTE98

AKP89



		AKP89 GTD					AKP89 GTE				
		doppeltwirkend double acting					einfachwirkend single acting				
Größe Size	DN DN	Druck Pressure	Baulänge Length	Gewicht Weight	Antrieb Actuator	EUR €	Baulänge Length	Gewicht Weight	Antrieb Actuator	EUR €	
2 1/2"	65	40	160	6,830	GTD78	347,40	160	7,680	GTE88	409,00	
3"	80	40	185	9,440	GTD88	419,90	185	10,940	GTE98	532,70	
4"	100	40	225	19,560	GTD98	557,50	225	22,360	GTE110	627,10	

Kugelhähne mit Drehantrieb

Ball valves with actuators

AKE964

Automatik-Muffenkugelhähne aus Messing (elektrisch)
Automatic brass ball valves (electric)

Bestellbeispiel • Ordering example: AKE964-1"-H10-230V



NEU



*) L10: 24V / H10: 110-240V AC/DC
 L: 12-24V DC / 15-24V AC
 H: 85-240V AC/DC

AKE964 L / H						
elektrisch electric						
Größe Size	DN DN	Druck Pressure	Baulänge Length	Gewicht Weight	Antrieb *) Actuator	EUR €
1/4"	6	65	75	1,225	L/H 10	292,60
3/8"	10	65	75	1,205	L/H 10	292,60
1/2"	15	65	75	1,180	L/H 10	283,00
3/4"	20	40	80	1,320	L/H 10	287,90
1"	25	40	90	1,660	L/H 10	292,10
1 1/4"	32	30	110	2,710	L/H 20	356,90
1 1/2"	40	30	120	3,270	L/H 20	372,60
2"	50	30	140	4,970	L/H 35	480,70
1/4" sind 3/8" Kugelhähne mit Reduziernippeln 1/4" are 3/8" ball valves with reducing nipples						

AKE89

Automatik-Muffenkugelhähne aus Sphäroguss (elektrisch)
Automatic spheroidal graphite cast iron ball valves (electric)

Preise basieren auf 89-B, Kombinationen mit anderen Ausführungen der Baureihe 89 auf Anfrage
 Mehrpreise ab Seite 32

Prices are based upon 89-B, automated packages with other versions of series 89 on request
 Additional starting from page 32

Bestellbeispiel • Ordering example: AKE89-3"-H85-230V



*) L: 12-24V DC / 15-24V AC
 H: 85-240V AC/DC

AKE89 L / H						
elektrisch electric						
Größe Size	DN DN	Druck Pressure	Baulänge Length	Gewicht Weight	Antrieb *) Actuator	EUR €
2 1/2"	65	40	160	7,030	L/H 55	705,60
3"	80	40	185	9,740	L/H 85	888,90
4"	100	40	225	21,360	L/H 140	1.219,00

AKP75

Automatik-Flansch-Kugelhähne aus Sphäroguss GGG40 (pneumatisch)
Automatic flange ball valves of spheroidal cast iron GGG40 (pneumatic)

Preise basieren auf KSL75-B, Kombinationen mit anderen Ausführungen der Baureihe 75 auf Anfrage
 Mehrpreise ab Seite 32

Prices are based upon KSL75-B, automated packages with other versions of series 75 on request
 Additional starting from page 32

Bestellbeispiel • Ordering example: AKP75-32-GTD58



AKP75 GTD							AKP75 GTE			
doppeltwirkend double acting							einfachwirkend single acting			
Größe Size	DN DN	Druck Pressure	Baulänge Length	Gewicht Weight	Antrieb Actuator	EUR €	Baulänge Length	Gewicht Weight	Antrieb Actuator	EUR €
1"	25	16	125	4,100	GTD58	239,20	125	4,200	GTE58	278,20
1 1/4"	32	16	130	5,600	GTD58	258,10	130	6,320	GTE68	312,30
1 1/2"	40	16	140	7,150	GTD68	294,50	140	8,150	GTE78	367,70
2"	50	16	150	9,700	GTD78	334,80	150	10,550	GTE88	410,90
2 1/2"	65	16	170	14,500	GTD88	411,90	170	16,000	GTE98	517,60
3"	80	16	180	20,700	GTD110	536,90	180	21,700	GTE110	626,70
4"	100	16	190	27,800	GTD110	599,60	190	30,950	GTE115	763,60
5"	125	16	200	31,600	GTD115	830,80	200	35,200	GTE127	1.018,00
6"	150	16	210	45,920	GTD143	1.147,00	210	49,280	GTE143	1.370,00

Automatik-Flansch-Kugelhähne aus Sphäroguss GGG40 (pneumatisch)

Automatic flange ball valves of spheroidal cast iron GGG40 (pneumatic)

Preise basieren auf KSL77-B, Kombinationen mit anderen Ausführungen der Baureihe 77 auf Anfrage
 Mehrpreise ab Seite 32
 Prices are based upon KSL77-B, automated packages with other versions of series 77 on request
 Additional starting from page 32

Bestellbeispiel • Ordering example: AKP77-200-GTD163

AKP77



		AKP77 GTD					AKP77 GTE				
		doppeltwirkend double acting					einfachwirkend single acting				
Größe Size	DN DN	Druck Pressure	Baulänge Length	Gewicht Weight	Antrieb Actuator	EUR €	Baulänge Length	Gewicht Weight	Antrieb Actuator	EUR €	
5"	125	16	325	54,920	GTD143	1.286,00	325	58,280	GTE143	1.417,00	
6"	150	16	350	78,120	GTD143	1.579,00	350	82,100	GTE163	1.793,00	
8"	200	16	400	136,700	GTD163	2.551,00	400	158,050	GTE185	3.428,00	
10"	250	16	450	172,700	GTD163	2.907,00	450	194,050	GTE185	3.642,00	

Automatik-Flansch-Kugelhähne aus Sphäroguss GGG40 (elektrisch)

Automatic flange ball valves of spheroidal cast iron GGG40 (electric)

Preise basieren auf KSL75-B, Kombinationen mit anderen Ausführungen der Baureihe 75 auf Anfrage
 Mehrpreise ab Seite 32
 Prices are based upon KSL75-B, automated packages with other versions of series 75 on request
 Additional starting from page 32

Bestellbeispiel • Ordering example: AKE75-100-H140-230V

*)
 L: 12-24V DC / 15-24V AC
 H: 85-240V AC/DC

		AKE75 L / H				
		elektrisch electric				
Größe Size	DN DN	Druck Pressure	Baulänge Length	Gewicht Weight	Antrieb *) Actuator	EUR €
1"	25	16	125	4,600	L/H 20	405,30
1¼"	32	16	130	6,100	L/H 20	431,10
1½"	40	16	140	7,400	L/H 35	507,60
2"	50	16	150	9,900	L/H 55	679,20
2½"	65	16	170	14,800	L/H 85	877,70
3"	80	16	180	20,700	L/H 140	1.226,00
4"	100	16	190	27,800	L/H 140	1.320,00
5"	125	16	200	29,700	L/H 300	1.517,00
6"	150	16	210	38,700	L/H 300	1.849,00

AKE75



Automatik-Flansch-Kugelhähne aus Sphäroguss GGG40 (elektrisch)

Automatic flange ball valves of spheroidal cast iron GGG40 (electric)

Preise basieren auf KSL77-B, Kombinationen mit anderen Ausführungen der Baureihe 77 auf Anfrage
 Mehrpreise ab Seite 32
 Prices are based upon KSL77-B, automated packages with other versions of series 77 on request
 Additional starting from page 32

Bestellbeispiel • Ordering example: AKE77-200-AS80-230V

AKE77



		AKE77 AS				
		elektrisch electric				
Größe Size	DN DN	Druck Pressure	Baulänge Length	Gewicht Weight	Antrieb Actuator	EUR €
5"	125	16	325	60,500	AS25	2.682,00
6"	150	16	350	85,700	AS50	3.137,00
8"	200	16	400	141,300	AS80	4.044,00
10"	250	16	450	179,200	AS80	4.184,00



Kugelhähne mit Drehantrieb

Ball valves with actuator

AKP71MS

Automatik-Flansch-Kugelhähne aus Stahlguss GS-C25 (pneumatisch)

Automatic flange ball valves of carbon steel GS-C25 (pneumatic)

Preise basieren auf 71MS-DN-16-F-E-R27-0, Kombinationen mit anderen Ausführungen der Baureihe 71MS auf Anfrage
 Prices are based upon 71MS-DN-16-F-E-R27-0, automated packages with other versions of series 71MS on request



Antrieb GTD48 ist quer zur Durchflussrichtung aufgebaut.
 Actuator GTD48 is mounted across the flow direction.

Bestellbeispiel • Ordering example:
 AKP71MS-125-16-F-E-R27-0-GTD143

Größe Size	DN	Druck Pressure	AKP71MS GTD				AKP71MS GTE			
			Baulänge Length	Gewicht Weight	Antrieb Actuator	EUR €	Baulänge Length	Gewicht Weight	Antrieb Actuator	EUR €
1/2"	15	16	115	2,950	GTD48	209,60	115	3,350	GTE58	310,00
3/4"	20	16	120	3,550	GTD48	226,40	120	3,950	GTE58	329,70
1"	25	16	125	5,000	GTD58	300,40	125	5,100	GTE58	331,80
1 1/4"	32	16	130	6,500	GTD58	350,70	130	7,220	GTE68	397,70
1 1/2"	40	16	140	8,100	GTD68	407,70	140	9,100	GTE78	474,50
2"	50	16	150	11,200	GTD78	480,80	150	12,050	GTE88	542,90
2 1/2"	65	16	170	16,700	GTD98	639,90	170	19,500	GTE110	753,00
3"	80	16	180	24,400	GTD110	855,80	180	25,400	GTE110	893,90
4"	100	16	190	30,700	GTD110	966,60	190	33,850	GTE115	1.042,00
5"	125	16	325	58,620	GTD143	1.929,00	325	66,300	GTE163	2.250,00
6"	150	16	350	87,400	GTD163	2.529,00	350	108,750	GTE185	3.461,00
8"	200	16	400	152,950	GTD185	3.868,00	400	164,600	GTE210	4.364,00

AKE71MS

Automatik-Flansch-Kugelhähne aus Stahlguss GS-C25 (elektrisch)

Automatic flange ball valves of carbon steel GS-C25 (electric)

Preise basieren auf 71MS-DN-16-F-E-R27-0, Kombinationen mit anderen Ausführungen der Baureihe 71MS auf Anfrage
 Prices are based upon 71MS-DN-16-F-E-R27-0, automated packages with other versions of series 71MS on request



Bestellbeispiel • Ordering example:
 AKE71MS-125-16-F-E-R27-0-AS25-230V

Größe Size	DN	Druck Pressure	AKE71MS OA / AS			
			Baulänge Length	Gewicht Weight	Antrieb Actuator	EUR €
1/2"	15	16	115	8,550	OA 3	1.048,00
3/4"	20	16	120	9,150	OA 3	1.058,00
1"	25	16	125	10,100	OA 3	1.010,00
1 1/4"	32	16	130	11,600	OA 3	1.160,00
1 1/2"	40	16	140	12,650	OA 3	1.212,00
2"	50	16	150	16,100	OA 6	1.357,00
2 1/2"	65	16	170	21,300	OA 8	1.429,00
3"	80	16	180	37,200	AS 18	1.998,00
4"	100	16	190	43,500	AS 18	2.104,00
5"	125	16	325	64,200	AS 25	2.757,00
6"	150	16	350	91,000	AS 50	3.500,00
8"	200	16	400	146,000	AS 80	4.433,00

AKP168

Automatik-Flansch-Kugelhähne aus Stahlguss GS-C25 (pneumatisch)

Automatic flange ball valves of carbon steel GS-C25 (pneumatic)

Bestellbeispiel • Ordering example: AKP168-125-GTD143



Größe Size	DN	Druck Pressure	AKP168 GTD				AKP168 GTE			
			Baulänge Length	Gewicht Weight	Antrieb Actuator	EUR €	Baulänge Length	Gewicht Weight	Antrieb Actuator	EUR €
5"	125	16	325	75,920	GTD143	1.907,00	325	81,800	GTE163	2.102,00
6"	150	16	350	90,700	GTD163	2.216,00	350	110,250	GTE185	2.830,00
8"	200	16	400	130,350	GTD185	3.243,00	400	140,100	GTE210	3.596,00
10"	250	16	450	225,200	GTD210	6.175,00	450	228,750	GTE250	7.703,00
12"	300	16	500	293,500	GTD210	8.196,00	500	297,450	GTE254	10.079,00

Automatik-Flansch-Kugelhähne aus Stahlguss GS-C25 (elektrisch)

Automatic flange ball valves of carbon steel GS-C25 (electric)

Bestellbeispiel • Ordering example: AKE168-200-AS80-230V

AKE168



AKE168 AS						
elektrisch						
electric						

Größe Size	DN DN	Druck Pressure	Baulänge Length	Gewicht Weight	Antrieb Actuator	EUR €
5"	125	16	325	81,500	AS25	3.019,00
6"	150	16	350	94,300	AS50	3.500,00
8"	200	16	400	123,400	AS80	4.355,00
10"	250	16	450	217,850	AS200	8.552,00
12"	300	16	500	272,850	AS200	10.541,00

Automatik-Kompaktflansch-Kugelhähne aus Stahl (pneumatisch)

Automatic-wafer ball valves of steel (pneumatic)

Preise basieren auf Ausführung 79 PN16, Ausführung PN40 auf Anfrage
Prices are based upon 79 PN16, PN40 versions on request

Bestellbeispiel • Ordering example: AKP79-25-16-GTD58

AKP79



AKP79 GTD						AKP79 GTE				
doppeltwirkend						einfachwirkend				
double acting						single acting				

Größe Size	DN DN	Druck Pressure	Baulänge Length	Gewicht Weight	Antrieb Actuator	EUR €	Baulänge Length	Gewicht Weight	Antrieb Actuator	EUR €
1/2"	15	16	42	2,000	GTD48	182,80	42	2,400	GTE58	230,60
3/4"	20	16	44	2,400	GTD48	190,70	44	2,800	GTE58	240,50
1"	25	16	50	3,300	GTD58	223,20	50	4,020	GTE68	261,70
1 1/4"	32	16	60	4,700	GTD58	256,30	60	5,420	GTE68	292,90
1 1/2"	40	16	65	6,250	GTD68	283,20	65	7,250	GTE78	339,30
2"	50	16	80	8,900	GTD78	344,90	80	9,750	GTE88	402,90
2 1/2"	65	16	110	13,200	GTD98	507,10	110	16,300	GTE110	605,70
3"	80	16	120	19,600	GTD110	624,30	120	22,750	GTE115	745,00
4"	100	16	150	29,800	GTD115	843,20	150	33,400	GTE127	995,30
5"	125	16	180	45,920	GTD143	1.442,00	180	49,280	GTE143	1.528,00
6"	150	16	225	63,020	GTD143	1.925,00	225	70,700	GTE163	2.130,00

Automatik-Kompaktflansch-Kugelhähne aus Stahl (elektrisch)

Automatic-wafer ball valves of steel (electric)

Preise basieren auf Ausführung 79 PN16, Ausführung PN40 auf Anfrage
Prices are based upon 79 PN16, PN40 versions on request

Bestellbeispiel • Ordering example: AKE79-25-16-H20-230V

*) L10: 24V / H10: 110-240V AC/DC
L: 12-24V DC / 15-24V AC
H: 85-240V AC/DC

AKE79 L / H / AS						
elektrisch						
electric automated						

Größe Size	DN DN	Druck Pressure	Baulänge Length	Gewicht Weight	Antrieb *) Actuator	EUR €
1/2"	15	16	42	2,150	L/H 10	355,80
3/4"	20	16	44	2,550	L/H 10	365,40
1"	25	16	50	3,800	L/H 20	426,30
1 1/4"	32	16	60	5,200	L/H 20	457,40
1 1/2"	40	16	65	6,500	L/H 35	514,60
2"	50	16	80	9,100	L/H 55	709,90
2 1/2"	65	16	110	12,900	L/H 85	962,40
3"	80	16	120	19,600	L/H 140	1.191,00
4"	100	16	150	27,900	L/H 140	1.486,00
5"	125	16	180	38,700	L/H 300	1.990,00
6"	150	16	225	72,400	AS50	3.308,00

AKE79



Kugelhähne mit Drehantrieb Ball valves with actuator

AKP137 AKP138



Automatik-Dreiwegekugelhähne aus Messing (pneumatisch doppelwirkend)
Automatic 3-way brass ball valves (pneumatic double acting)

Bestellbeispiel • Ordering example: AKP137-3/8"-DAD32 + Schaltstellung / Switch position

AKP137 DAD
T-Bohrung • doppelwirkend T-option • double acting
AKP138 DAD
L-Bohrung • doppelwirkend L-option • double acting

Größe Size	DN DN	Druck Pressure	Baulänge Length	Gewicht Weight	Antrieb Actuator	EUR €
1/4"	6	30	67	1,130	DAD32	160,90
3/8"	10	30	67	1,130	DAD32	160,90
1/2"	15	30	77	1,220	DAD32	159,00
3/4"	20	30	87	1,910	DAD42	201,60
1"	25	16	105	2,600	DAD42	235,70
1 1/4"	32	10	122,5	3,580	DAD42	295,40
1 1/2"	40	10	138,5	6,200	DAD63	426,60
2"	50	10	166	9,940	DAD63	572,20

AKE137 AKE138



Automatik-Dreiwegekugelhähne aus Messing (elektrisch)
Automatic 3-way brass ball valves (electric)

Bestellbeispiel • Ordering example: AKE137-1"-H20-230V + Schaltstellung / Switch position

*) L10: 24V / H10: 110-240V AC/DC
L: 12-24V DC / 15-24V AC
H: 85-240V AC/DC

AKE137 L / H
T-Bohrung • elektrisch T-option • electric actuated
AKE138 L / H
L-Bohrung • elektrisch L-option • electric actuated

Größe Size	DN DN	Druck Pressure	Baulänge Length	Gewicht Weight	Antrieb *) Actuator	EUR €
1/4"	6	30	67	1,300	L/H 10	338,60
3/8"	10	30	67	1,270	L/H 10	338,60
1/2"	15	30	77	1,400	L/H 10	341,30
3/4"	20	30	87	1,850	L/H 10	364,20
1"	25	16	105	3,230	L/H 20	447,10
1 1/4"	32	10	122,5	4,150	L/H 20	513,30
1 1/2"	40	10	138,5	6,270	L/H 55	828,90
2"	50	10	166	10,670	L/H 55	1.036,00

AKP640ST AKP640SL



Automatik-Dreiwegekugelhähne aus Stahlguss GS-C25 mit Flanschanschluss (pneumatisch)
Automatic 3-way ball valves of carbon steel GS-C25 with flange connections (pneumatic)

Bestellbeispiel • Ordering example: AKP640ST-100-GTD143 + Schaltstellung / Switch position

AKP640ST GTD
T-Bohrung • doppelwirkend T-option • double acting
AKP640SL GTD
L-Bohrung • doppelwirkend L-option • double acting

Größe Size	DN DN	Druck Pressure	Baulänge Length	Gewicht Weight	Antrieb Actuator	EUR €
1/2"	15	16	150	5,300	GTD58	384,20
3/4"	20	16	165	7,300	GTD68	438,80
1"	25	16	181	10,670	GTD78	553,70
1 1/4"	32	16	190	16,760	GTD78	637,30
1 1/2"	40	16	212	20,980	GTD88	756,60
2"	50	16	232	22,410	GTD98	917,30
2 1/2"	65	16	290	38,500	GTD115	1.387,00
3"	80	16	310	49,500	GTD115	1.681,00
4"	100	16	353	75,980	GTD143	2.657,00
6"	150	16	Auf Anfrage			

Kugelhähne mit Drehantrieb Ball valves with actuator

Automatik-Dreiwegekugelhähne aus Stahlguss GS-C25 mit Flanschanschluss (elektrisch)
Automatic 3-way ball valves of carbon steel GS-C25 with flange connections (electric)

Bestellbeispiel • Ordering example: AKE640ST-100-AS25-230V + Schaltstellung / Switch position

AKE640ST AKE640SL



Größe Size	DN DN	Druck Pressure	Baulänge Length	Gewicht Weight	Antrieb Actuator	EUR €
1/2"	15	16	150	12,000	OA8	1.610,00
3/4"	20	16	165	12,800	OA8	1.556,00
1"	25	16	181	15,570	OA8	1.644,00
1 1/4"	32	16	190	21,260	OA8	1.730,00
1 1/2"	40	16	212	25,880	OA8	1.826,00
2"	50	16	232	26,010	OA8	1.998,00
2 1/2"	65	16	290	38,400	OA15	2.506,00
3"	80	16	310	60,400	AS18	3.137,00
4"	100	16	353	81,560	AS25	3.953,00
6"	150	16	Auf Anfrage			

Automatik-Kugelhähne aus Edelstahl (pneumatisch)
Automatic ball valves of stainless steel (pneumatic)

Bestellbeispiel • Ordering example: AKP87E-1 1/2"-DAE63

AKP87E



Größe Size	DN DN	Druck Pressure	AKP87E DAD				AKP87E DAE			
			Baulänge Length	Gewicht Weight	Antrieb Actuator	EUR €	Baulänge Length	Gewicht Weight	Antrieb Actuator	EUR €
1/4"	6	40	75	1,450	DAD42	166,60	75	1,530	DAE42	174,60
3/8"	10	40	75	1,430	DAD42	166,60	75	1,510	DAE42	174,60
1/2"	15	40	75	1,395	DAD42	149,30	75	1,480	DAE42	156,90
3/4"	20	40	80	1,520	DAD42	157,70	80	1,605	DAE42	165,40
1"	25	40	90	2,075	DAD42	181,60	90	3,290	DAE63	248,70
1 1/2"	32	40	110	3,640	DAD63	234,30	110	3,790	DAE63	276,00
1 1/2"	40	40	120	4,315	DAD63	265,60	120	4,460	DAE63	298,40
2"	50	40	140	5,690	DAD63	309,30	140	5,850	DAE63	342,10

Automatik-Kugelhähne aus Edelstahl (elektrisch)
Automatic ball valves of stainless steel (electric)

Bestellbeispiel • Ordering example: AKE87E-3/4"-H10-230V

AKE87E



*) L10: 24V / H10: 110-240V AC/DC
L: 12-24V DC / 15-24V AC
H: 85-240V AC/DC

Größe Size	DN DN	Druck Pressure	AKE87E L / H			
			Baulänge Length	Gewicht Weight	Antrieb *) Actuator	EUR €
1/4"	6	40	75	1,300	L/H 10	321,40
3/8"	10	40	75	1,300	L/H 10	321,40
1/2"	15	40	75	1,250	L/H 10	296,50
3/4"	20	40	80	1,380	L/H 10	304,40
1"	25	40	90	2,580	L/H 20	361,00
1 1/4"	32	40	110	3,080	L/H 20	378,90
1 1/2"	40	40	120	4,060	L/H 35	482,70
2"	50	40	140	6,030	L/H 55	667,90

Kugelhähne mit Drehantrieb

Ball valves with actuator

AKP851E

Dreiteilige Kugelhähne aus Edelstahl (pneumatisch)
 Three-piece ball valves of stainless steel (pneumatic)

Bestellbeispiel • Ordering example: AKP851E-40-GTD78



AKP851E GTD							AKP851E GTE			
Innengewinde • doppelwirkend Female thread • double acting							Innengewinde • einfachwirkend Female thread • single acting			
Größe Size	DN	Druck Pressure	Baulänge Length	Gewicht Weight	Antrieb Actuator	EUR €	Baulänge Length	Gewicht Weight	Antrieb Actuator	EUR €
1/4"	6	63	75	1,240	GTD48	153,90	72	1,640	GTE58	200,00
3/8"	10	63	75	1,200	GTD48	154,60	72	1,600	GTE58	200,70
1/2"	15	63	75	1,550	GTD58	172,50	75	1,650	GTE58	201,30
3/4"	20	63	80	1,790	GTD58	179,60	90	1,890	GTE58	208,40
1"	25	63	90	2,220	GTD58	209,10	100	2,940	GTE68	253,00
1 1/4"	32	63	110	3,580	GTD68	245,10	110	4,580	GTE78	305,90
1 1/2"	40	63	120	4,970	GTD78	298,30	125	5,820	GTE88	360,00
2"	50	63	140	6,830	GTD88	363,00	150	8,330	GTE98	459,90
2 1/2"	65	63	185	13,420	GTD110	609,30	190	14,420	GTE110	678,20
3"	80	63	205	17,050	GTD110	713,50	220	20,200	GTE115	830,60
4"	100	63	240	29,160	GTD115	1.118,00	270	32,760	GTE127	1.226,00

AKE851E

Dreiteilige Kugelhähne aus Edelstahl (elektrisch)
 Three-piece ball valves of stainless steel (electric)

Bestellbeispiel • Ordering example: AKE851E-25-H20-230V



*) L10: 24V / H10: 110-240V AC/DC
 L: 12-24V DC / 15-24V AC
 H: 85-240V AC/DC

AKE851E L / H						
Innengewinde Female thread						
Größe Size	DN	Druck Pressure	Baulänge Length	Gewicht Weight	Antrieb *) Actuator	EUR €
1/4"	6	63	75	1,390	L/H 10	318,30
3/8"	10	63	75	1,350	L/H 10	319,00
1/2"	15	63	75	1,400	L/H 10	319,60
3/4"	20	63	80	2,290	L/H 20	371,40
1"	25	63	90	2,720	L/H 20	391,40
1 1/4"	32	63	110	3,530	L/H 20	416,00
1 1/2"	40	63	120	4,570	L/H 35	536,70
2"	50	63	140	6,630	L/H 55	733,10
2 1/2"	65	63	185	13,440	L/H 140	1.229,00
3"	80	63	205	17,050	L/H 140	1.335,00
4"	100	63	240	27,260	L/H 300	1.776,00

AKP71ME

Automatik-Flansch-Kugelhähne aus Edelstahl 1.4408 (pneumatisch)
 Automatic flange ball valves of stainless steel 1.4408 (pneumatic)

Preise basieren auf 71ME-DN-16-F-E-R27-0, Kombinationen mit anderen Ausführungen der Baureihe 71ME auf Anfrage
 Prices are based upon 71ME-DN-16-F-E-R27-0, automated packages with other versions of series 71ME on request

Bestellbeispiel • Ordering example:
 AKP71ME-125-16-F-E-R27-0-GTD143



AKP71ME GTD							AKP71ME GTE			
Baulänge R27 • doppelwirkend Length R27 • double acting							Baulänge R27 • einfachwirkend Length R27 • single acting			
Größe Size	DN	Druck Pressure	Baulänge Length	Gewicht Weight	Antrieb Actuator	EUR €	Baulänge Length	Gewicht Weight	Antrieb Actuator	EUR €
1/2"	15	16	115	2,950	GTD48	242,90	115	3,350	GTE58	349,20
3/4"	20	16	120	3,550	GTD48	265,30	120	3,950	GTE58	371,20
1"	25	16	125	5,000	GTD58	328,40	125	5,100	GTE58	358,50
1 1/4"	32	16	130	6,500	GTD58	379,70	130	7,220	GTE68	425,50
1 1/2"	40	16	140	8,100	GTD68	426,30	140	9,100	GTE78	485,60
2"	50	16	150	11,200	GTD78	500,70	150	12,050	GTE88	562,30
2 1/2"	65	16	170	16,700	GTD98	813,80	170	19,500	GTE110	913,60
3"	80	16	180	24,400	GTD110	1.066,00	180	25,400	GTE110	1.138,00
4"	100	16	190	30,700	GTD110	1.225,00	190	33,850	GTE115	1.348,00
5"	125	16	325	58,620	GTD143	2.599,00	325	66,300	GTE163	2.794,00
6"	150	16	350	87,400	GTD163	3.037,00	350	108,750	GTE185	4.256,00
8"	200	16	400	152,950	GTD185	5.207,00	400	164,600	GTE210	5.774,00

Antrieb GTD48 ist quer zur Durchflussrichtung aufgebaut.
 Actuator GTD48 is mounted across the flow direction.

Kugelhähne mit Drehantrieb Ball valves with actuator

Automatik-Flansch-Kugelhähne aus Edelstahl 1.4408 (elektrisch) Automatic flange ball valves of stainless steel 1.4408 (electric)

Preise basieren auf 71ME-DN-16-F-E-R27-0, Kombinationen mit anderen Ausführungen der Baureihe 71ME auf Anfrage
Prices are based upon 71ME-DN-16-F-E-R27-0, automated packages with other versions of series 71ME on request

AKE71ME



Bestellbeispiel • Ordering example:
AKE71ME-125-16-F-E-R27-0-AS25-230V

AKE71ME OA / AS						
Baulänge R27 • elektrisch						
Length R27 • electric actuated						

Größe Size	DN DN	Druck Pressure	Baulänge Length	Gewicht Weight	Antrieb Actuator	EUR €
1/2"	15	16	115	8,550	OA 3	1.129,00
3/4"	20	16	120	9,150	OA 3	1.152,00
1"	25	16	125	10,100	OA 3	1.131,00
1 1/4"	32	16	130	11,600	OA 3	1.191,00
1 1/2"	40	16	140	12,650	OA 3	1.229,00
2"	50	16	150	16,100	OA 6	1.477,00
2 1/2"	65	16	170	21,300	OA 8	1.784,00
3"	80	16	180	37,200	AS 18	2.421,00
4"	100	16	190	43,500	AS 18	2.550,00
5"	125	16	325	64,200	AS 25	3.726,00
6"	150	16	350	91,000	AS 50	4.747,00
8"	200	16	400	146,000	AS 80	6.384,00



Automatik-Flansch-Kugelhähne aus Edelstahl (pneumatisch) Automatic flange ball valves of stainless steel (pneumatic)

Bestellbeispiel • Ordering example: AKP168E-50-16-GTD88

AKP168E



AKP168E GTD							AKP168E GTE			
Baulänge R27 • doppelwirkend							Baulänge R27 • einfachwirkend			
Length R27 • double acting							Length R27 • single acting			

Größe Size	DN DN	Druck Pressure	Baulänge Length	Gewicht Weight	Antrieb Actuator	EUR €	Baulänge Length	Gewicht Weight	Antrieb Actuator	EUR €
1/2"	15	16	115	2,900	GTD58	274,80	115	3,000	GTE58	303,60
3/4"	20	16	120	3,600	GTD58	290,00	120	3,700	GTE58	318,80
1"	25	16	125	4,600	GTD58	327,60	125	5,320	GTE68	371,50
1 1/4"	32	16	130	6,470	GTD68	398,00	130	7,470	GTE78	454,50
1 1/2"	40	16	140	8,680	GTD78	466,20	140	9,530	GTE88	525,00
2"	50	16	150	11,300	GTD88	553,60	150	12,800	GTE98	650,50
2 1/2"	65	16	170	17,320	GTD98	827,20	170	20,120	GTE110	923,40
3"	80	16	180	22,780	GTD110	975,90	180	25,930	GTE115	1.094,00
4"	100	16	190	30,680	GTD115	1.141,00	190	34,280	GTE127	1.325,00
5"	125	16	325	74,120	GTD143	2.562,00	325	81,800	GTE163	2.757,00
6"	150	16	350	88,900	GTD163	3.020,00	350	110,250	GTE185	3.635,00
8"	200	16	400	128,450	GTD185	4.377,00	400	140,100	GTE210	4.731,00
10"	250	16	450	-	GTD210	7.991,00	450	-	GTE250	9.520,00
12"	300	16	500	-	GTD210	11.103,00	500	-	GTE254	12.986,00



Automatik-Flansch-Kugelhähne aus Edelstahl (elektrisch) Automatic flange ball valves of stainless steel (electric)

Bestellbeispiel • Ordering example: AKE168E-25-16-H20-230V

AKE168E



AKE168E L / H / AS						
Baulänge R27 • elektrisch						
Length R27 • electric actuated						

Größe Size	DN DN	Druck Pressure	Baulänge Length	Gewicht Weight	Antrieb *) Actuator	EUR €
1/2"	15	16	115	2,750	L/H 10	417,40
3/4"	20	16	120	4,100	L/H 20	486,40
1"	25	16	125	5,100	L/H 20	524,00
1 1/4"	32	16	130	6,420	L/H 20	570,10
1 1/2"	40	16	140	8,280	L/H 35	695,70
2"	50	16	150	11,100	L/H 55	913,30
2 1/2"	65	16	170	19,120	L/H 140	1.445,00
3"	80	16	180	22,780	L/H 140	1.567,00
4"	100	16	190	28,780	L/H 300	1.748,00
5"	125	16	325	81,500	AS 25	3.535,00
6"	150	16	350	94,300	AS 50	4.147,00
8"	200	16	400	123,400	AS 80	5.330,00
10"	250	16	450	217,850	AS 200	10.131,00
12"	300	16	500	272,850	AS 200	13.243,00



Kugelhähne mit Drehantrieb

Ball valves with actuator

AKP79E

Automatik-Kompaktflansch-Kugelhähne aus Edelstahl (pneumatisch)

Automatic-wafer ball valves of stainless steel (pneumatic)

Preise basieren auf Ausführung 79E PN16, Ausführung PN40 auf Anfrage
 Prices are based upon 79E PN16, PN40 versions on request

Bestellbeispiel • Ordering example: AKP79E-25-16-GTD58



AKP79E GTD							AKP79E GTE			
doppeltwirkend double acting							einfachwirkend single acting			
Größe Size	DN	Druck Pressure	Baulänge Length	Gewicht Weight	Antrieb Actuator	EUR €	Baulänge Length	Gewicht Weight	Antrieb Actuator	EUR €
1/2"	15	16	42	2,000	GTD48	197,50	42	2,400	GTE58	240,80
3/4"	20	16	44	2,400	GTD48	209,00	44	2,800	GTE58	252,30
1"	25	16	50	3,300	GTD58	241,20	50	4,020	GTE68	285,10
1 1/4"	32	16	60	4,700	GTD58	294,90	60	5,420	GTE68	337,40
1 1/2"	40	16	65	6,250	GTD68	324,80	65	7,250	GTE78	384,10
2"	50	16	80	8,900	GTD78	427,80	80	9,750	GTE88	485,10
2 1/2"	65	16	110	13,200	GTD98	623,40	110	16,300	GTE110	722,40
3"	80	16	120	19,600	GTD110	825,10	120	22,750	GTE115	941,50
4"	100	16	150	29,800	GTD115	1.117,00	150	33,400	GTE127	1.298,00
5"	125	16	180	45,920	GTD143	1.695,00	180	49,280	GTE143	1.814,00
6"	150	16	225	63,020	GTD143	2.309,00	225	70,700	GTE163	2.496,00

AKE79E

Automatik-Kompaktflansch-Kugelhähne aus Edelstahl (elektrisch)

Automatic-wafer ball valves of stainless steel (electric)

Preise basieren auf Ausführung 79E PN16, Ausführung PN40 auf Anfrage
 Prices are based upon 79E PN16, PN40 versions on request

Bestellbeispiel • Ordering example: AKE79E-25-16-H20-230V



*) L10: 24V / H10: 110-240V AC/DC
 L: 12-24V DC / 15-24V AC
 H: 85-240V AC/DC

AKE79E L / H / AS						
elektrisch electric actuated						
Größe Size	DN	Druck Pressure	Baulänge Length	Gewicht Weight	Antrieb Actuator	EUR €
1/2"	15	16	42	2,150	L/H 10	348,70
3/4"	20	16	44	2,550	L/H 10	360,10
1"	25	16	50	3,800	L/H 20	424,80
1 1/4"	32	16	60	5,200	L/H 20	476,80
1 1/2"	40	16	65	6,500	L/H 35	583,70
2"	50	16	80	9,100	L/H 55	815,90
2 1/2"	65	16	110	12,900	L/H 85	1.063,00
3"	80	16	120	19,600	L/H 140	1.434,00
4"	100	16	150	27,900	L/H 140	1.686,00
5"	125	16	180	38,700	L/H 300	2.294,00
6"	150	16	225	72,400	AS50	3.806,00

AKP630ET AKP630EL

Automatik-Dreiwegekugelhähne aus Edelstahl 1.4408 (pneumatisch)

Automatic-3-way ball valves of stainless steel 1.4408 (pneumatic)

Bestellbeispiel • Ordering example: AKP630ET-1/2"-GTE58 + Schaltstellung / Switch position



AKP630ET GTD							AKP630ET GTE			
T-Bohrung • doppelwirkend T-port • double acting							T-Bohrung • einfachwirkend T-port • single acting			
AKP630EL GTD							AKP630EL GTE			
L-Bohrung • doppelwirkend L-Port • double acting							L-Bohrung • einfachwirkend L-Port • single acting			
Größe Size	DN	Druck Pressure	Baulänge Length	Gewicht Weight	Antrieb Actuator	EUR €	Baulänge Length	Gewicht Weight	Antrieb Actuator	EUR €
1/4"	6	63	79	1,760	GTD58	213,80	79	1,860	GTE58	242,60
3/8"	10	63	79	1,730	GTD58	213,80	79	1,830	GTE58	242,60
1/2"	15	63	79	1,660	GTD58	212,10	79	1,760	GTE58	240,90
3/4"	20	63	88	2,500	GTD68	241,30	88	3,500	GTE78	302,00
1"	25	63	108	3,270	GTD68	270,50	108	4,770	GTE88	348,60
1 1/4"	32	63	124	5,110	GTD78	324,90	124	7,010	GTE98	436,10
1 1/2"	40	63	135	7,660	GTD98	467,40	135	10,460	GTE110	573,00
2"	50	63	164	12,220	GTD110	616,90	164	15,370	GTE115	734,70

Kugelhähne mit Drehantrieb Ball valves with actuator

Automatik-Dreiwegekugelhähne aus Edelstahl 1.4408 (elektrisch) Automatic-3-way ball valves of stainless steel 1.4408 (electric)

Bestellbeispiel • Ordering example: AKE630EL-1"-H35-230V + Schaltstellung / Switch position

AKE630ET AKE630EL



*) L10: 24V / H10: 110-240V AC/DC
L: 12-24V DC / 15-24V AC
H: 85-240V AC/DC

AKE630ET L / H
T-Bohrung • elektrisch T-port • electric actuated
AKE630EL L / H
L-Bohrung • elektrisch L-Port • electric actuated

Größe Size	DN DN	Druck Pressure	Baulänge Length	Gewicht Weight	Antrieb *) Actuator	EUR €
1/4"	6	63	79	1,610	L/H 10	349,00
3/8"	10	63	79	1,580	L/H 10	349,00
1/2"	15	63	79	1,510	L/H 10	347,30
3/4"	20	63	88	2,450	L/H 20	410,60
1"	25	63	108	3,520	L/H 35	526,20
1 1/4"	32	63	124	5,310	L/H 55	708,60
1 1/2"	40	63	135	7,060	L/H 85	903,40
2"	50	63	164	12,220	L/H 140	1.213,00



Automatik-Dreiwegekugelhähne aus Edelstahl 1.4408 mit Flanschanschluss (pneumatisch) Automatic 3-way ball valves of stainless steel 1.4408 with flange connections (pneumatic)

Bestellbeispiel • Ordering example: AKP640ET-100-GTD143 + Schaltstellung / Switch position

AKP640ET AKP640EL



AKP640ET GTD
T-Bohrung • doppelwirkend T-option • double acting
AKP640EL GTD
L-Bohrung • doppelwirkend L-option • double acting

Größe Size	DN DN	Druck Pressure	Baulänge Length	Gewicht Weight	Antrieb Actuator	EUR €
1/2"	15	16	150	5,300	GTD58	442,30
3/4"	20	16	165	7,300	GTD68	507,30
1"	25	16	181	10,670	GTD78	648,90
1 1/4"	32	16	190	16,760	GTD78	754,70
1 1/2"	40	16	212	20,980	GTD88	902,10
2"	50	16	232	22,410	GTD98	1.225,00
2 1/2"	65	16	290	38,500	GTD115	1.991,00
3"	80	16	310	49,500	GTD115	2.315,00
4"	100	16	353	75,980	GTD143	3.846,00



Automatik-Dreiwegekugelhähne aus Edelstahl 1.4408 mit Flanschanschluss (elektrisch) Automatic 3-way ball valves of stainless steel 1.4408 with flange connections (electric)

Bestellbeispiel • Ordering example: AKE640ET-100-AS25-230V + Schaltstellung / Switch position

AKE640ET AKE640EL



AKE640ET OA / AS
T-Bohrung • elektrisch T-option • electric actuated
AKE640EL OA / AS
L-Bohrung • elektrisch L-option • electric actuated

Größe Size	DN DN	Druck Pressure	Baulänge Length	Gewicht Weight	Antrieb Actuator	EUR €
1/2"	15	16	150	12,000	OA8	1.692,00
3/4"	20	16	165	12,850	OA8	1.645,00
1"	25	16	181	15,570	OA8	1.762,00
1 1/4"	32	16	190	21,260	OA8	1.865,00
1 1/2"	40	16	212	25,880	OA8	1.987,00
2"	50	16	232	26,010	OA8	2.253,00
2 1/2"	65	16	290	38,400	OA15	2.981,00
3"	80	16	310	60,400	AS18	3.676,00
4"	100	16	353	81,560	AS25	5.030,00



1
6

Kugelhähne mit Drehantrieb - Zubehör

Ball valves with actuator - Accessories

MV Airtec

NAMUR - Magnetventil (Fabrikat Airtec) • Solenoid valve (manufacturer Airtec)



Konstruktionsmerkmale:

- Elektromagnetisch (Handhilfsbetätigung)
- Für einfach- und doppelwirkende Stellantriebe
- Befestigungsschrauben, Kodierstift und 2 O-Ringe gehören zum Lieferumfang
- Wartungsfrei

Design features:

- Solenoid operated (manual override)
- For single and double acting drives
- Scope of delivery are mounting screws, 2 O-rings and location pin
- Maintenance free

MV Airtec			
Einschließlich Montage an Drehantrieb • EEx-Ausführung mit 3 m Kabel Assembly on actuator included • EEx-version with 3 m cable		• mit Außengewindeanschluss M12x1 • Steckdose siehe IFM Schalter • with male thread connection M12x1 • cable socket see IFM limit switch	
Typ Type	EUR €	Typ Type	EUR €
24V DC, 3/2 (Bestell-Nr. KN 05-310-HN 24VDC)	59,60	24V DC, 3/2 (Bestell-Nr. KN 05-310-HN+23SP-011-5 24VDC)	127,30
24V DC, 5/2 (Bestell-Nr. KN 05-510-HN 24VDC)	59,60	24V DC, 5/2 (Bestell-Nr. KN 05-510-HN+23SP-012-5 24VDC)	127,30
230V AC, 3/2 (Bestell-Nr. KN 05-310-HN 230VAC)	59,60		
230V AC, 5/2 (Bestell-Nr. KN 05-510-HN 230VAC)	59,60		
24V DC, 3/2, EEx (Bestell-Nr. KN 05-310-HN 24VDC EEx)	160,00		
24V DC, 5/2, EEx (Bestell-Nr. KN 05-510-HN 24VDC EEx)	160,00		
230V AC, 3/2, EEx (Bestell-Nr. KN 05-310-HN 230VAC EEx)	160,00		
230V AC, 5/2, EEx (Bestell-Nr. KN 05-510-HN 230VAC EEx)	160,00		

MV Herion

NAMUR - Magnetventil (Fabrikat Herion) • Solenoid valve (manufacturer Herion)



Konstruktionsmerkmale:

- Elektromagnetisch, indirekt gesteuert
- Spule nach DIN 43650
- Stauabluft schallgedämpft
- Wartungsfrei
- Bi-funktional, als 3/2- oder 5/2-Wegeventil verwendbar

Design features:

- Solenoid operated, indirectly controlled
- Coil acc. to DIN 43650
- Exhaust air silencer
- Maintenance free
- Bi-functionality, usable as 3/2- or 5/2-way valve

MV Herion	
Einschließlich Montage an Drehantrieb • inkl. Stecker • EEx-Ausführung mit 3 m Kabel Assembly on actuator included • connector included • EEx-version with 3 m cable	
Typ Type	EUR €
24V DC (Bestell-Nr. 2623079 3037 02400)	91,90
230V AC (Bestell-Nr. 2623079 3037 23050)	91,90
24V DC EEx/ATEX (Bestell-Nr. 2623079 3062 02400)	209,70
230V AC EEx/ATEX (Bestell-Nr. 2623079 3063 23050)	422,10

SCHD

Schalldämpfer • Flow control silencer



Konstruktionsmerkmale Sinterschalldämpfer:

- Schalldämpfer aus Sinterbronze, mit Messing-Sechskant und Messing-Gewinde
- Betriebsdruck 0 bis 8 bar
- Betriebstemperatur -10 °C bis +250 °C
- Geräuschpegel bei 6 bar 71-108 dB(A)

Flow control silencer design features:

- Sintered bronze silencer, with brass hex end and thread
- Operating pressure 0 to 8 bar
- Operating temperature -10 °C to +250 °C
- Noise level at 6 bar 71 ~ 108 dB (A)

DRSCHD



Konstruktionsmerkmale Drosselschalldämpfer:

- Feinfühlig einstellbare Drosselspindel
- Drosselspindel durch einen Reibring gegen ungewollte Verstellung gesichert
- Groß dimensionierter Schalldämpfer aus Sinterbronze
- Darf in Lösemittel gereinigt werden

Flow control silencer design features:

- Sensitive adjustable throttle spindle
- Throttle spindle secured against unintentional adjustment by a friction ring
- Largely dimensioned silencer of sinter bronze
- May be cleaned in solvents

Sinterschalldämpfer		Drosselschalldämpfer	
Nur für 5/2 Magnetventil (2 Stück) Only for 5/2-way valve (2 pieces)			
Typ Type	EUR / St. € / pc.	Typ Type	EUR / St. € / pc.
SCHD G1/4"	1,90	DRSCHD Airtec G1/4"	14,40

Einschl. Montage an Drehantrieb • Assembly onto actuator included

Kugelhähne mit Drehantrieb - Zubehör

Ball valves with actuator - Accessories

Drosselplatten • Speed regulation plates

Konstruktionsmerkmale:

- NAMUR Schnittstelle
- Feinfühlig einstellbare Drosselspindel mit Rändelmutter
- Einbau zwischen Drehantrieb und NAMUR Magnetventil

Design features:

- NAMUR interface
- Sensitive adjustable throttle spindle with knurled nut
- Installation between actuator and NAMUR single solenoid valve

DRPL



Drosselplatte 3/2		Drosselplatte 5/2	
Einfachwirkend <i>Single acting</i>		Doppeltwirkend <i>Double acting</i>	
Typ <i>Type</i>	EUR €	Typ <i>Type</i>	EUR €
DRPL 3/2	97,30	DRPL 5/2	92,30

Einschl. Montage an Drehantrieb • Assembly onto actuator included

BEE Endschalterbox • BEE Limit Switch Box

Konstruktionsmerkmale:

Kompakte Endschalterbox aus Polyamid PA6
Mechanische Cherry-Mikroschalter, Kontakte versilbert
Spannungsbereich: 24 VDC, 250 VAC
Strombereich: max. 2,5 A, 10 A
Temperaturbereich: -25°C bis +80°C
Schalfunktion: Wechsler
Schutzart: IP 67
Kabelverschraubung: M20x1,5 schwarz (für Kabel ø 6-12mm)
Direktmontage ohne Montagebrücke auf Antriebe mit einem Bohrbild 80 x 30mm und einer Wellenhöhe von 20 oder 30mm jedoch max. bis GTD / GTE 110

Design features:

compact limit switch box polyamide PA6
Mechanical Cherry Micro switch, silver plated
Voltage range: 24 VDC, 250 VCA
Current range: max. 2,5 A, 10 A
Temperature range: -25 °C to +80 °C
Switch function: change over
Protection class: IP 67
Cable gland M20x1,5 black (for cable ø 6-12mm)
Direct mounting without mounting bracket on actuators with a hole spacing 80 x 30mm and a shaft height of 20 or 30mm however, max. to GTD / GTE 110

END00325



END00325	
Kunststoffgehäuse • Anzeigedom <i>Plastic case • position indicator</i>	
Typ <i>Type</i>	EUR €
END00325	57,80

BEE Endschalterbox • BEE Limit Switch Box

Konstruktionsmerkmale:

Endschalterbox aus Alu mit Anzeigedom und Edelstahlbrücke
Mechanische Honeywell-Mikroschalter
Magnetventilverdrahtung möglich
Spannungsbereich: 0-250 VAC
Strombereich: max. 5 A
Schalfunktion: Wechsler
Schutzart: IP 68 (Gehäuse)
Standardbrücke mit Bohrbild 80mm x 30mm zum Antrieb

Design features:

Limit switch box from Alu with external position indicator and stainless steel bridge
Mechanical Honeywell Micro switch
Solenoid valve wiring possible
Voltage range: 0-250 VAC
Current range: max. 5 A
Switch function: change over
Protection class: IP 68 (housing)
Standard bracket hole dimensions 80mm x 30mm direction actuator

Optional:

Brücke mit Bohrbild 130mm x 30mm zum Antrieb

Optional:

Bracket hole dimensions 130mm x 30mm direction actuator

END00242



END00242	
Aluminiumgehäuse • Anzeigedom • Edelstahlbrücke <i>Aluminium case • position indicator • stainless steel bridge</i>	
Typ <i>Type</i>	EUR €
END00242	74,50

Kugelhähne mit Drehantrieb - Zubehör

Ball valves with actuator - Accessories

END00241 BEE Endschalterbox • BEE Limit Switch Box



Konstruktionsmerkmale:

Endschalterbox aus Alu mit Anzeigedom aus Makrolon transparent, Deckel mit Scharnier, Atmungsmembran und Edelstahlbrücke
 Induktiver Doppelsensor Pepperl+Fuchs NBN3-F25-E8-P, 3-Leiter Technik
 Magnetventilverdrahtung möglich
 Betriebsspannung: 10...30 VDC
 Betriebsstrom: 0...200 mA
 Schaltfunktion: PNP, Schließer
 Schutzart: IP 20 Sensor, IP 65 Gehäuse
 Standardbrücke mit Bohrbild 80mm x 30mm zum Antrieb

Optional:

Brücke mit Bohrbild 130mm x 30mm zum Antrieb

Design features:

Limit switch box from Alu with external position indicator from Makrolon transparent, cap flexible assembled, breathable membran and stainless steel bridge
 Inductive dual sensor Pepperl+Fuchs NBN3-F25-E8-P, 3-wire technology
 Solenoid valve wiring possible
 Voltage range: 10...30 VDC
 Current range: 0...200 mA
 Switching function: PNP, N.O.
 Protection class: IP 20 sensor, IP 65 box
 Standard bracket hole dimensions 80mm x 30mm direction actuator

Optional:

Bracket hole dimensions 130mm x 30mm direction actuator

END00241	
Gehäuse aus Alu • Anzeigedom • Edelstahlbrücke • Scharnierdeckel Aluminium housing • position indicator • stainless steel bridge • joint cap	
Typ Type	EUR €
END00241 (NBN3-F25-E8-P)	209,50

END00240 BEE Endschalterbox • BEE Limit Switch Box



Konstruktionsmerkmale:

Endschalterbox aus Alu mit Anzeigedom aus Makrolon transparent, Deckel mit Scharnier, Atmungsmembran und Edelstahlbrücke
 Induktiver Doppelsensor Pepperl+Fuchs NCN3-F25-N4-P
 Magnetventilverdrahtung möglich
 Nennspannung: 8 VDC ATEX
 Stromaufnahme: > 3 mA unbetätigt, < 1 mA betätigt
 Schaltfunktion: Dual Öffner
 Schutzart: IP 67 Sensor, IP 65 Gehäuse
 Standardbrücke mit Bohrbild 80mm x 30mm zum Antrieb

Optional:

Brücke mit Bohrbild 130mm x 30mm zum Antrieb

Design features:

Limit switch box from Alu with external position indicator from Makrolon transparent, cap flexible assembled, breathable membran and stainless steel bridge
 Inductive dual sensor Pepperl+Fuchs NCN3-F25-N4-P
 Solenoid valve wiring possible
 Voltage: 8 VDC ATEX
 Current: > 3 mA not activated, < 1 mA activated
 Switching function: Dual, N.C.
 Protection class: IP 67 sensor, IP 65 box
 Standard bracket hole dimensions 80mm x 30mm direction actuator

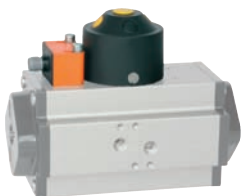
Optional:

Bracket hole dimensions 130mm x 30mm direction actuator



END00240	
Gehäuse aus Alu • Anzeigedom • Edelstahlbrücke • Scharnierdeckel Aluminium housing • position indicator • stainless steel bridge • joint cap	
Typ Type	EUR €
END00240 (NCN3-F25-N4-P ATEX)	222,20

IFM Positionsrückmelder • Position indicator



Konstruktionsmerkmale:

Induktiver Sensor
 Elektr. Ausführung DC PNP mit LED
 Ausgangsfunktion: 2 x Schließer
 Spannungsbereich: 10...36 VDC
 Strombereich: 250 mA max.
 Schutzart: IP 67
 Inklusive Schaltnocke

Design features:

Inductive sensor
 Electrical design DC PNP with LED
 Output: 2 x normally open
 Operating voltage: 10...36 VDC
 Current range: 250 mA max.
 Protection: IP 67
 Switch cam included

IFM IN 5225	
Quaderförmig Kunststoff PBT mit M12 Steckverbindung Rectangular plastic PBT with M12 socket	
Typ Type	EUR €
IN5225	255,80
Kabeldose, gerade, M12x1 (4-polig) Connector, straight M12x1 (4-pole)	12,60

Thermische Armaturen-Sicherungen • Thermally released shut-off valves

TAS 21

Konstruktionsmerkmale:

- Gehäuse aus Stahl verzinkt mit integriertem thermisch auslösendem Schließkörper (Kartusche) in korrosionsbeständiger Ausführung.

Design features:

- Body made of galvanised steel with integrated thermally released valve body (cartridge), corrosion-resistant version.



IG = Innengewinde • Female thread
AG = Außengewinde • Male thread

			TAS 21 IG/AG			TAS 21 IG/IG		
			Flussrichtung IG > AG Flow direction IG > AG			Flussrichtung IG > IG Flow direction IG > IG		
Größe Size	DN DN	Druck Pressure	Baulänge Length	Gewicht Weight	EUR €	Baulänge Length	Gewicht Weight	EUR €
3/8"	10	5	49	0,070	11,70			
1/2"	15	5	46	0,100	11,70	60	0,090	11,20
3/4"	20	5	49	0,130	15,00	70	0,135	20,70
1"	25	5	55,5	0,260	20,10	78	0,350	18,00
Verpackungseinheit • packing unit:			DN10: 20	DN15: 20	DN20: 15	DN25: 10		



Thermische Armaturen-Sicherungen • Thermally released shut-off valves

TAS 22

Konstruktionsmerkmale:

- Gehäuse aus Stahl verzinkt mit integriertem thermisch auslösendem Schließkörper (Einschraubstern) in korrosionsbeständiger Ausführung und außenliegendem Temperatursensor

Design features:

- Body made of galvanised steel with integrated thermally released closing element (screw-in star) in corrosion-resistant design with external temperature sensor



IG = Innengewinde • Female thread
AG = Außengewinde • Male thread

			TAS 22 IG/AG			TAS 22 IG/IG		
			Flussrichtung IG > AG Flow direction IG > AG			Flussrichtung IG > IG Flow direction IG > IG		
Größe Size	DN DN	Druck Pressure	Baulänge Length	Gewicht Weight	EUR €	Baulänge Length	Gewicht Weight	EUR €
1 1/2"	32	5	90	0,650	104,90	90	0,750	104,90
1 1/2"	40	5	90	0,850	120,20	90	1,050	120,20
2"	50	5	110	1,350	147,40	110	1,540	147,40



Thermische Armaturen-Sicherungen • Thermally released shut-off valves

TAS 2x FL

Konstruktionsmerkmale:

- wie TAS 22, jedoch mit Flanschanschlüssen

Design features:

- same as TAS 22, but with flanged ends



			TAS 22 FL/FL			TAS 23 FL/FL		
			Flussrichtung FL > FL Flow direction FL > FL			Flussrichtung FL > FL Flow direction FL > FL		
Größe Size	DN DN	Druck Pressure	Baulänge Length	Gewicht Weight	EUR €	Baulänge Length	Gewicht Weight	EUR €
1"	25	5 / 16	80	2,630	241,10			
1 1/2"	32	5 / 16	90	4,200	262,60			
1 1/2"	40	5 / 16	90	4,500	276,00			
2"	50	5 / 16	110	6,600	310,80			
2 1/2"	65	5 / 16				125	8,750	1.064,00
3"	80	5 / 16				125	10,300	1.269,00
4"	100	5 / 16				175	13,700	2.121,00
5"	125	5 / 16				175	20,750	2.377,00
6"	150	5 / 16				200	26,300	2.851,00
8"	200	5 / 16				200	37,500	4.755,00



Thermische Armaturen-Sicherungen

Thermally released shut off valves

2
•
I

TAS 21 BG

Thermische Armaturen-Sicherungen - Ausführung Biogas Thermally released shut-off valves - Biogas resistant version



Konstruktionsmerkmale:

- Gehäuse aus Stahl "Novotect" spezialvernickelt, besonders korrosionsbeständig und verschleißfest mit integriertem thermisch auslösendem Schließkörper (Einbaustern), mit hoher chemischer Beständig- und Verschleißfestigkeit.

Design features:

- Body made of specially nickel-plated „Novotect“ steel, which is particularly corrosion and wearresistant, with an integrated thermally released closing element (screw-in star) featuring high chemical and wear resistance.

IG = Innengewinde • Female thread
AG = Außengewinde • Male thread

TAS 21 BG IG/AG					
Flussrichtung IG > AG					
Flow direction IG > AG					

Größe Size	DN	Druck Pressure	Baulänge Length	Gewicht Weight	EUR
1/2"	15	5	46	0,110	72,10
3/4"	20	5	49	0,185	76,20
1"	25	5	55,5	0,580	78,10

TAS 22 BG

Thermische Armaturen-Sicherungen - Ausführung Biogas Thermally released shut-off valves - Biogas resistant version



Konstruktionsmerkmale:

- Gehäuse aus Stahl "Novotect" spezialvernickelt, besonders korrosionsbeständig und verschleißfest mit integriertem thermisch auslösendem Schließkörper (Einbaustern), mit hoher chemischer Beständig- und Verschleißfestigkeit.

Design features:

- Body made of specially nickel-plated „Novotect“ steel, which is particularly corrosion and wearresistant, with an integrated thermally released closing element (screw-in star) featuring high chemical and wear resistance.

IG = Innengewinde • Female thread
AG = Außengewinde • Male thread

TAS 22 BG IG/AG					
Flussrichtung IG > AG					
Flow direction IG > AG					

Größe Size	DN	Druck Pressure	Baulänge Length	Gewicht Weight	EUR
1 1/4"	32	5	90	0,650	163,20
1 1/2"	40	5	90	0,850	184,90
2"	50	5	110	1,350	215,70

TAS 2x BG FL

Thermische Armaturen-Sicherungen - Ausführung Biogas Thermally released shut-off valves - Biogas resistant version



Konstruktionsmerkmale:

- dito, jedoch mit Flanschanschlüssen und außenliegendem Temperatursensor

Design features:

- dito, but with flanged ends and external temperature sensor.

TAS 22 BG FL/FL						TAS 23 BG FL/FL		
Flussrichtung FL > FL								
Flow direction FL > FL								

Größe Size	DN	Druck Pressure	Baulänge Length	Gewicht Weight	EUR €	Baulänge Length	Gewicht Weight	EUR €
1"	25	5 / 16	80	2,630	354,80			
1 1/4"	32	5 / 16	90	4,200	464,20			
1 1/2"	40	5 / 16	90	4,500	512,00			
2"	50	5 / 16	110	6,600	483,90			
2 1/2"	65	5 / 16				125	8,750	1.379,10
3"	80	5 / 16				125	10,300	1.667,60
4"	100	5 / 16				175	13,700	2.665,00
5"	125	5 / 16				175	20,750	a. Anfrage
6"	150	5 / 16				200	26,300	a. Anfrage
8"	200	5 / 16				200	37,500	a. Anfrage

Gas-Kugelhähne mit integrierter thermischer Armaturensicherung Gas ball valves with integrated thermally released shut off valve

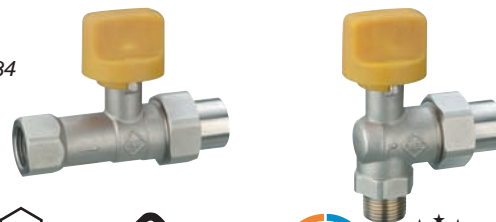
Gas-Anschlussähne aus Messing mit und ohne TAS - EN331 - MOP5 **GAH20-D(-TAS)** **GAH20-E(-TAS)**
Gas-ball valves of brass with and without TAS - EN331 - MOP5

Konstruktionsmerkmale:

- Durchgangsform nach DIN 3434
- Eckform nach DIN 3435
- Einteilige Konstruktion
- Sicherheits-Stop-Griff
- Gehäuse vernickelt

Design features:

- Straight through acc. to DIN 3434
- 90° type acc. to DIN 3435
- One piece unibody design
- Safe-Stop handle
- Body nickel plated



GAH20-DN-D						GAH20-DN-E			GAH20-DN-D-TAS			GAH20-DN-E-TAS		
Durchgangsform Straight through type						Eckform Elbow type			Durchgangsform • mit TAS Straight through type • with TAS			Eckform • mit TAS Elbow type • with TAS		
Größe Size	DN	Druck Pressure	Baulänge Length	Gewicht Weight	EUR	Baulänge Length	Gewicht Weight	EUR	Baulänge Length	Gewicht Weight	EUR	Baulänge Length	Gewicht Weight	EUR
1/2"	15	5	102	0,398	15,30	55	0,370	14,90	102	0,414	16,60	55	0,384	15,80
3/4"	20	5	118	0,600	22,70	65	0,534	21,00	118	0,626	23,60	65	0,556	22,20
1"	25	5	139	0,908	29,10	80	0,804	31,50	139	0,942	30,20	80	0,836	32,70

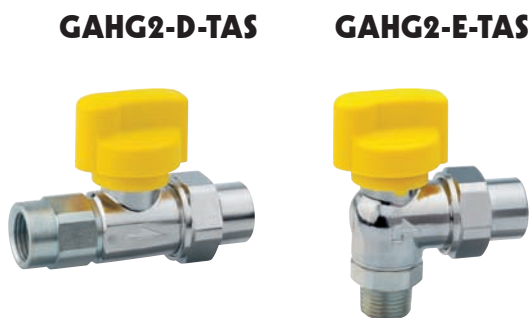
Gas-Anschlussähne aus Messing mit TAS - DIN-DVGW - PN4 **GAHG2-D-TAS** **GAHG2-E-TAS**
Gas-ball valves of brass with TAS - DIN-DVGW - PN4

Konstruktionsmerkmale:

- Zweiteilige Konstruktion
- Sicherheits-Stop-Griff
- Gehäuse hochglanzverchromt

Design features:

- Two piece body
- Safe-Stop handle
- Body high polish-chromium-plated



GAHG2-DN-D-TAS						GAHG2-DN-E-TAS		
Durchgangsform Straight through type						Eckform Elbow type		
Größe Size	DN	Druck Pressure	Baulänge Length	Gewicht Weight	EUR	Baulänge Length	Gewicht Weight	EUR
1/2"	15	4	102	0,470	25,30	55	0,375	25,70
3/4"	20	4	118,5	0,595	31,70	65	0,510	32,30
1"	25	4	135	0,935	46,40	80	0,770	46,70



Gaszähler-Kugelhähne aus Messing mit TAS - DIN-DVGW - PN5 **GZH30-TAS** **GZH31-TAS**
Gas meter ball valves of brass with TAS - DIN-DVGW - PN5

Konstruktionsmerkmale:

- 650°C thermische Belastbarkeit
- Geschmiedetes Messinggehäuse
- GZH30 und 31 mit Überwurfmutter
- GZH30 mit Montageblech und Befestigungsmaterial

Design features:

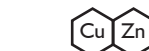
- 650°C max. thermal stress
- Forged brass body
- GZH30 and 31 incl. union nuts
- GZH30 incl. mounting plate and material



1)
Mehrpreise für Anschlussadapter
GZH-EA mit Innengewinde,
Außengewinde, Unipress oder
Profipress siehe Seite 55.

Additional for female thread, male
thread, Unipress or Profipress
connection adaptor
GZH-EA see page 55.

GZH30-EE-AA-TAS						GZH31-AA-TAS			GZH32-25-TAS		
Durchgangsform • Straight type						Eckform • Elbow type			Eckform • Elbow type		
Größe Size	DN	Druck Pressure	EUR	EUR	EUR	Größe Size	EUR	EUR	EUR	Größe Size	Größe Size
1"	25	5	87,20	1)	1)	54,90	R-1"	1)	37,60	R-1"	Rp-1"



Gas-Kugelhähne mit integrierter thermischer Armaturensicherung

Gas ball valves with integrated thermally released shut off valve

998NG-TAS Muffenkugelhahn mit integrierter TAS • DIN DVGW PN 1

Sleeved shut-off ball valve with integrated • TAS DIN DVGW PN 1



Konstruktionsmerkmale:

- Voller Durchgang
- Thermisch auslösende Absperrreinheit (TAE)
- Für die Installation vor Gas-Verbrauchseinrichtungen
- Doppelte O-Ring Abdichtung
- Schaltwelle ausblassicher

Design features:

- Full port design
- Thermally released shut-off device (TRD)
- For installation upstream from gas consumers and systems
- Double O-Ring sealing
- Safe against blast



998NG TAS					
Hebelgriff • Innen-/Innengewinde					
Lever handle • female/female thread					

Größe Size	DN	Druck Pressure	Baulänge Length	Gewicht Weight	EUR
1/2"	15	1	84	0,290	12,90
3/4"	20	1	96	0,440	18,20
1"	25	1	109	0,740	26,50

984-TAS Muffenkugelhahn mit integrierter TAS • DIN DVGW PN 5

Sleeved shut-off ball valve with integrated TAS • DIN DVGW PN 5



Konstruktionsmerkmale:

- Voller Durchgang
- Thermisch auslösende Absperrreinheit (TAE)
- Für die Installation vor Gas-Verbrauchseinrichtungen
- Doppelte O-Ring Abdichtung
- Schaltwelle ausblassicher

Design features:

- Full port design
- Thermally released shut-off device (TRD)
- For installation upstream from gas consumers and systems
- Double O-Ring sealing
- Safe against blast



984-TAS					
Hebelgriff • Innen-/Innengewinde					
Lever handle • female/female thread					

Größe Size	DN	Druck Pressure	Baulänge Length	Gewicht Weight	EUR
1 1/4"	32	5	146,5	1,500	144,20
1 1/2"	40	5	151,5	1,950	163,60
2"	50	5	187,5	3,100	196,50

KSN75-TAS Flansch-Kugelhahn mit TAS - DIN-DVGW - MOP5 / PN16

Flange ball valve with TAS - DIN-DVGW - MOP5 / PN16



Konstruktionsmerkmale:

- Zweiteiliges Gehäuse
- Volle Querschnittsfläche im Durchgang
- Fire-Safe Design
- Schwimmende Kugel

Design features:

- Two-piece body
- Full cross-section area for full flow
- Firesafe design
- Floating ball



KSN75-TAS					
Graugusskugel hartverchromt					
Grey cast iron ball					

Größe Size	DN	Druck Pressure	Baulänge Length	Gewicht Weight	EUR
1"	25	5 / 16	160	3,900	303,50
1 1/4"	32	5 / 16	180	5,900	351,50
1 1/2"	40	5 / 16	200	7,000	374,20
2"	50	5 / 16	230	8,800	357,40
2 1/2"	65	5 / 16	290	15,800	1.317,00
3"	80	5 / 16	310	19,000	1.560,00
4"	100	5 / 16	350	27,500	2.397,00
5"	125	5 / 16	400	53,300	2.945,00
6"	150	5 / 16	480	70,900	3.362,00

Gassteckdose und Gasschläuche Gas socket outlet and safety gas hose

Gassteckdose aus Messing mit TAS • Gas socket outlet of brass with TAS

GSD

Konstruktionsmerkmale:

- Gehäuse aus Pressmessing hochglanzverchromt mit Steck-Kupplung
- Vollkugel Messing verchromt
- Kugeldichtung PTFE
- Einrastanzeige zur Signalisierung der Systemverbindung farbig und eingangseitig eingebauter thermisch auslösender TAS in Stahl verzinkt
- Mit integriertem Schließkörper (Kartusche) in korrosionsbeständiger Ausführung

- Eingang: R 1/2"
- Ausgang: Normstecker nach DIN 3383 Teil 1

Design features:

- Body made of high-gloss chromium-plated, hot-pressed brass
- With solid, chromium-plated brass ball
- PTFE ball seat
- Colour engagement indicator signals system connection, with thermally released TAS made of galvanised steel installed in inlet side
- With integrated closing element (cartridge) in corrosion-resistant finish

- Inlet: R 1/2"
- Outlet: Standard connector acc. to DIN 3383 Part 1



GSD-R4-15-E-TAS

Größe Size	DN DN	Druck Pressure	Baulänge Length	Gewicht Weight	EUR €
1/2"	15	0,1	42	0,350	22,50

Gas-Sicherheitsschlauch • Safety gas hose

GSS

Konstruktionsmerkmale:

- Innenschlauchleitung Edelstahl
- Schutzschlauch aus PVC Überzug
- Norm Sicherheitsstecker mit Griff aus Polyamid und vernickelter Messing-Sechskantmuffe passend für Gassteckdosen nach DIN 3383 in gut beweglicher und korrosionsicherer Ausführung

- Eingang: Normstecker nach DIN 3383 Teil 1
- Ausgang: Rp 1/2"

Design features:

- Inner tube made of stainless steel
- Protection tube made of PVC coating
- Standard safety plug-in connector with polyamide handle and nickelplated hexagon brass coupling suitable for gas socket outlets according to DIN 3383 in flexible and corrosion-resistant finish

- Inlet: Standard connector acc. to DIN 3383 Part 1
- Outlet: Rp 1/2"

NEU



GSS-RTD-Länge-NS/IG

Größe Size	DN DN	Druck Pressure	Baulänge Length	Gewicht Weight	EUR €
1/2"	-	0,5	500	0,260	33,00
			750	0,295	37,40
			1000	0,400	42,40
			1500	0,490	53,10
			2000	0,590	65,00

2
•
3

Sonderzubehör - Montagesets

Extras - Monting kits

MS 1

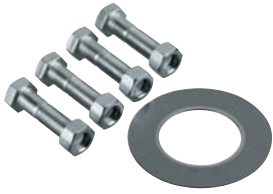
Montageset, bis 650°C, für TAS mit Flanschanschlüssen einschl. KSN75-TAS bis MOP5
Mounting kit, up to 650°C, for flange TAS incl. KSN75-TAS up to MOP5

Konstruktionsmerkmale:

- Graphitdichtung mit Edelstahlleinlage
- Schrauben aus Stahl, verzinkt (8.8)

Design features:

- Graphite seal with stainless steel liners
- Screws of steel, galvanized (8.8)



MS1
 bis MOP 5
 up to MOP 5

Größe Size	DN DN	Druck Pressure	Gewicht Weight	EUR €
1"	25	5	0,290	29,20
1¼"	32	5	0,615	33,20
1½"	40	5	0,615	34,70
2"	50	5	0,620	38,10
2½"	65	5	0,630	42,30
3"	80	5	1,235	51,60
4"	100	5	1,235	55,30
5"	125	5	1,240	62,70
6"	150	5	2,290	76,80
8"	200	5	3,425	111,80

MS 2

Montageset, bis 650°C, für TAS mit Flanschanschlüssen einschl. KSN75-TAS bis PN16
Mounting kit, up to 650°C, for flange TAS incl. KSN75-TAS up to PN16

Konstruktionsmerkmale:

- Graphitdichtung mit Edelstahlleinlage
- Schraubenbolzen mit Dehnschaft aus hochwärmfestem Stahl

Design features:

- Graphite seal with stainless steel liners
- Screw bolts with extension shank of high-temperature resistant steel



MS2
 bis PN 16
 up to PN 16

Größe Size	DN DN	Druck Pressure	Gewicht Weight	EUR €
1"	25	16	0,875	202,00
1¼"	32	16	1,610	232,00
1½"	40	16	1,615	233,50
2"	50	16	1,625	236,40
2½"	65	16	1,635	240,50
3"	80	16	3,230	448,20
4"	100	16	3,245	451,90
5"	125	16	3,260	458,20
6"	150	16	5,940	711,50
8"	200	16	8,925	1.064,00

2
•
4

Gas-Strömungswächter • Excess flow safety valve

Konstruktionsmerkmale:

- Zugelassen nach DVGW-VP 305-1 (Dez. 2007) gemäß TRGI 2008
- Gehäuse aus Stahl, verzinkt
- Feder aus Edelstahl
- Führungselement aus Aluminium
- O-Ring aus Viton (FKM)
- Betriebstemperatur -20°C bis +60°C
- Gehäuse bis 925°C thermisch belastbar
- Innenteile bis 200°C thermisch belastbar
- Druckverlust < 0,5 mbar
- Federgekapselt
- Überströmöffnung geschützt

Bemerkung: Anschlusswert für Gase nach G260
 ΣV_{Gas} in m³/h Erdgas

Design features:

- Approved acc. DVGW-VP 305-1 (Dec. 2007) in line with TRGI 2008
- Body of steel, galvanized
- Spring of stainless steel
- Guiding part from aluminium
- Viton (FKM) O-Ring
- Operating temperature -20°C to +60°C
- Body resistant up to 925°C
- Interior resistant up to 200°C
- Pressure drop < 0,5 mbar
- Spring covered
- Overflow hole protected

Remark: Connection load for gas acc. to G260
 ΣV_{Gas} in m³/h natural gas



GSW57DN...AI							
Außengewinde > Innengewinde Male > female thread							
Einbaulage waagrecht und senkrecht nach oben							
Typ K							
Schließfaktor zwischen 1,3 und 1,45							

Größe Size	DN DN	Druck Pressure	Baulänge Length	Gewicht Weight	VGas m ³ /h	BEE-Bestellnummer BEE-Order number	EUR €
1/2"	15	15 - 100 mbar	52	0,110	2,5	GSW5715025AI	43,60
3/4"	20		52	0,210	1,6	GSW5720016AI	35,70
3/4"	20		52	0,180	2,5	GSW5720025AI	40,70
3/4"	20		52	0,150	4	GSW5720040AI	41,70
1"	25		54	0,300	2,5	GSW5725025AI	26,90
1"	25		54	0,280	4	GSW5725040AI	26,90
1"	25		54	0,260	6	GSW5725060AI	27,30
1 1/4"	32		67	0,410	10	GSW5732100AI	87,90
1 1/2"	40		76	0,750	16	GSW5740160AI	95,10
2"	50		80	1,180	16	GSW5750160AI	102,30

Gaszählerhähne Gas meter valves

GZH30 GZH31 GZH32



Gaszähler-Kugelhähne mit oder ohne Gas-Strömungswächter GSW Gas meter ball valves with or without excess flow safety valve GSW

Konstruktionsmerkmale:

- Geschmiedetes Messinggehäuse
- Kugel verchromt
- Innere Abdichtung durch PTFE
- Äußere Abdichtung durch gekammerte O-Ringe
- HTB GT1
- GZH30 und 31 mit Überwurfmuttern
- GZH30 mit Montageblech und Befestigungsmaterial

Design features:

- Forged brass body
- Ball chromium-plated
- Internal seals PTFE
- External seals covered O-rings
- HTB GT1
- GZH30 and 31 incl. union nuts
- GZH30 incl. mounting plate and material



		GZH30-EE-AA(-VG)			GZH31-AA(-VG)			GZH32-DN(-VG)				Mehrpreise	
		Durchgangsform • Straight type			Eckform • Elbow type			Eckform • Elbow type					
Bestellschlüssel-Suffix Order code suffix	Gasvolumenstrom m³/h Gas volume stream m³/h	Kugelhahn für Einrohrgaszähler 1 Pipe gas meter ball valve	Eingang (EE) Inlet (EE)	Ausgang (AA) Outlet (AA)	Kugelhahn für Einrohrgaszähler 1 Pipe gas meter ball valve	Eingang: Außengewinde Inlet: Male thread	Ausgang (AA) Outlet (AA)	Kugelhahn für Zweirohrgaszähler 2 Pipe gas meter ball valve	Eingang: Außengewinde Inlet: Male thread	Ausgang: Innengewinde Outlet: Female thread			
		VG	VGas	Druck Pressure	EUR €	EUR €	EUR €	EUR €	Größe Size	EUR €	Größe Size	Größe Size	DN DN
			5	-					15,20	R-3/4"	Rp-3/4"	20	
			5	88,20				36,20	R-1"	21,80	R-1"	Rp-1"	25
			5	120,30				70,30	R-1"	41,30	R-1"	Rp-1"	25
		-25	2,5	5	120,30			70,30	R-1"	41,30	R-1"	Rp-1"	25
		-40	4,0	5	120,30			70,30	R-1"	41,30	R-1"	Rp-1"	25
		-60	6,0	5	120,30			70,30	R-1"	41,30	R-1"	Rp-1"	25
EE / AA	Adapter • Adaptor												
-10	Innengewinde • Female thread - 1"			4,90	4,90			4,90					
-20	Außengewinde • Male thread - 1"			11,70	11,70			11,70					
-50	Profipress • Pressfitting - 28mm			16,40	16,40			16,40					
-51	Profipress • Pressfitting - 22mm			16,40	16,40			16,40					

Bestellschlüssel Beispiel • Order code example
GZH30-10-50-60
4,90€+16,40€+ 120,30€

GZH-EA

Anschlussadapter für GZH30 und GZH31 Connecting adaptors for GZH30 and GZH31

Adapter • Adaptor

Innengewinde 1"
Female thread 1"



-10

Außengewinde 1"
Male thread 1"



-20

Profipress Viega
Pressfitting Viega



-50 (28mm)
-51 (22mm)

Mehrpreise siehe GZH30 • For additional prices see GZH30

Fragen Sie bei uns nach, wenn Sie Ihr gewünschtes Produkt nicht finden.
Please call us, if you do not find your desired product.

Material <i>Material</i>	Ausführung <i>Design</i>		Betätigung/Antriebsart <i>Actuation method</i>							
	Durchgang <i>Port</i>	Anschlüsse <i>Connections</i>	Manuell	Seite	Pneumatisch	Seite	Elektrisch	Seite		
			<i>Manually actuated</i>	<i>Page</i>	<i>Pneumatically actuated</i>	<i>Page</i>	<i>Electrically actuated</i>	<i>Page</i>		
Messing <i>Brass</i>	Zweiwege 2-Way	Gewinde <i>Threaded</i>	90 90.1 90.2 90.3	5						
			095 095.2 095OGF	7						
			98 98.4	8						
			115	6						
			132	8						
			191	11						
			194	11						
			933 933.1 933.2 933.3	6						
			960 960.2	10						
			960F	7			AKP964 DAD/DAE	38	AKE964	39
			982T	12						
			984 1...3 T D WDS THE ENT	9						
			984-TAS	55						
			993	7						
			996	8						
			998 998.1 998.2 998.3	5						
			998NG-TAS	55						
	93400 93401 93410 93411	4								
	93500 93501	4								
	Mehrwege 3-Way	Gewinde <i>Threaded</i>	133	19						
134			19							
135			19							
136			19							
137			19	AKP137 DAD	43	AKE137	43			
138	19	AKP138 DAD	43	AKE138	43					
Sphäroguss <i>Spheroidal Graphit Cast Iron</i>	Zweiwege 2-Way	Gewinde <i>Threaded</i>	89-B 89-E	11	AKP89 GTD/GTE	38	AKE89	39		
			KSL75	14	AKP75 GTD/GTE	39	AKE75	40		
		Flansch <i>Flanged</i>	KSN75	15						
			KSN75-TAS	55						
			KSL77	14	AKP77 GTD/GTE	40	AKE77	40		
			KSN77	15						
Stahlguss <i>Carbon Steel</i>	Zweiwege 2-Way	Gewinde <i>Threaded</i>	87S 87S-DVGW	10						
			Flansch <i>Flanged</i>	71MS	17	AKP71MS GTD/GTE	41	AKE71MS	41	
	Mehrwege 3-Way	Flansch <i>Flanged</i>	168	16	AKP168 GTD/GTE	41	AKE168	42		
			640ST	20	AKP640ST GTD	43	AKE640ST	44		
			640SL	20	AKP640SL GTD	43	AKE640SL	44		
Stahl <i>Steel</i>	Zweiwege 2-Way	Schweiß <i>Butt Weld</i>	50	30						
			Flansch <i>Flanged</i>	51	30					
		79	16	AKP79 GTD/GTE	42	AKE79	42			
	Mehrwege 3-Way	Flansch <i>Flanged</i>	MW19-3	21						
			DIN 2353 DIN 2353	MW17-3	20					
Edelstahl <i>Stainless Steel</i>	Zweiwege 2-Way	Gewinde <i>Threaded</i>	87E 87E-DVGW	29	AKP87E DAD/DAE	44	AKE87E	44		
			820	23						
			834	25						
			842	24						
			842F	24						
			835 835.2 835T 835ENT	22						
			835.5	23						
			911	26						
			851E	26	AKP851E GTD/GTE	45	AKE851E	45		
			Schweiß <i>Butt Weld</i>	913	26					
				853E	26					
			Mehrwege 3-Way	Flansch <i>Flanged</i>	71ME	27	AKP71ME GTD/GTE	45	AKE71ME	46
					79E	28	AKP79E GTD/GTE	47	AKE79E	47
	168E	28			AKP168E GTD/GTE	46	AKE168E	46		
	855E	26								
	Gewinde <i>Threaded</i>	630ET			29	AKP630ET GTD/GTE	47	AKE630ET	48	
	630EL	29			AKP630EL GTD/GTE	47	AKE630EL	48		
	Flansch <i>Flanged</i>	640ET			29	AKP640ET GTD	48	AKE640ET	48	
	640EL	29	AKP640EL GTD	48	AKE640EL	48				

Allgemeine Geschäftsbedingungen (AGB) der Firma G. Bee GmbH gegenüber Unternehmen

1. Allgemeines

Es gelten ausschließlich die nachfolgend aufgeführten AGB. Abweichungen sind nur mit unserer ausdrücklichen schriftlichen Bestätigung wirksam. Unsere AGB gelten auch dann, wenn wir in Kenntnis entgegenstehender oder von unseren AGB abweichender Bestimmungen die Lieferung ausführen. Die Geschäftsbedingungen gelten für alle gegenwärtigen und zukünftigen Geschäftsbeziehungen. Abweichenden AGB unserer Vertragspartner - insbesondere Einkaufsbedingungen - wird hiermit ausdrücklich widersprochen. Kunden im Sinne dieser Geschäftsbedingungen sind Unternehmer, d.h. natürliche oder juristische Personen oder rechtsfähige Personengesellschaften, mit denen in Geschäftsbeziehung getreten wird, die in Ausübung einer gewerblichen oder selbständigen beruflichen Tätigkeit handeln.

2. Vertragsabschluss

2.1 Angebote

Angebote sind freibleibend falls nichts anderes schriftlich vereinbart wurde. Dem Angebot beiliegende Zeichnungen und Datenblätter unterliegen dem Urheber- und Eigentumsrecht. Sie dürfen Dritten nicht zugänglich gemacht und können zurückgefordert werden.

2.2 Bestellung / Lieferung

Mit der Bestellung einer Ware erklärt der Kunde verbindlich, die bestellte Ware erwerben zu wollen. Jeder Liefervertrag kommt mit dem Zugang der schriftlichen Auftragsbestätigung zustande. Bei Sofortlieferung ist die Rechnung gleichzeitig Auftragsbestätigung. Wir sind berechtigt, das in der Bestellung liegende Vertragsangebot innerhalb von zwei Wochen nach Eingang bei uns anzunehmen. Die Annahme kann entweder schriftlich oder durch Auslieferung der Ware an den Kunden erklärt werden. Bestellt der Kunde die Ware auf elektronischem Wege, werden wir den Zugang der Bestellung unverzüglich bestätigen. Die Zugangsbestätigung stellt noch keine Annahme der Bestellung dar, kann jedoch mit der Annahmeerklärung verbunden werden. Der Vertragsabschluss erfolgt unter Vorbehalt der richtigen und rechtzeitigen Selbstbelieferung durch unsere Zulieferer. Dies gilt nur für den Fall, dass die Nichtlieferung nicht von uns zu vertreten ist, insbesondere bei Abschluss eines kongruenten Deckungsgeschäftes mit unserem Zulieferer. Der Kunde wird über Nichtverfügbarkeit der Leistung unverzüglich informiert. Die Gegenleistung wird unverzüglich zurückerstattet. Sofern der Kunde die Ware auf elektronischem Wege bestellt, wird der Vertragstext von uns gespeichert und dem Kunden auf Verlangen nebst den vorliegenden AGB per E-Mail zugesandt. Nebenabreden und Änderungen bedürfen der schriftlichen Bestätigung des Lieferers.

Für Falschliefereien aufgrund fehlerhafter Bestellungen übernehmen wir keine Haftung. Nachträgliche Änderungen einer Bestellung sind nur bindend wenn diese schriftlich bestätigt werden. Der Versand des Liefergegenstandes erfolgt nach unserer Wahl. Bei Versandvorschrift durch den Besteller sind evtl. Mehrkosten für Verpackung und Versand durch diesen zu tragen. Dies gilt auch für versandkostenfreie Bestellungen mit einem Bestellwert ab € 500,—.

2.3 Warenrücksendungen

Bei erforderlichen Warenrücksendungen setzen Sie sich bitte vorher mit uns in Verbindung. Rücksendungen bitten wir grundsätzlich freizumachen oder kostenfrei durch uns abholen zu lassen. Kosten für Rücksendungen, die per Nachnahme oder unfrei bei uns eintreffen, werden von uns nicht übernommen.

Bei jeder Rücklieferung wird eine Wiedereinlagerungsgebühr in Höhe von mind. 10% des Warenwertes erhoben, soweit diese unbeschädigt ist und sachgemäß (z.B. Originalverpackung) verpackt wurde.

3. Preise und Zahlungsbedingungen

Alle Preise gelten ab Werk Bietigheim-Bissingen und werden in € zuzüglich der gesetzlichen Mehrwertsteuer ausgewiesen. Bei Versandungsverkauf versteht sich der Kaufpreis zzgl. der Verpackungs- und Versandkosten. Diese können auf Nachfrage mitgeteilt werden. Ab einem Bestellwert von € 500,- erfolgt die

Lieferung frei Haus. Bei Auslandslieferungen frei bis Deutsche Grenze.

Dem Kunden entstehen bei Bestellung durch Nutzung der Fernkommunikationsmittel keine zusätzlichen Kosten. Der Kaufpreis der Ware wird dem Kunden per Rechnung mitgeteilt. Zahlungen sind je nach getroffener Vereinbarung zu leisten. Maßgebend ist das Datum des Zahlungseingangs. Nach Ablauf der vereinbarten Frist kommt der Kunde in Zahlungsverzug.

Bei Vereinbarung der Zahlung mittels Wechsel oder Schecks werden diese nur zahlungshalber angenommen. Diskontspesen gehen zu Lasten des Auftraggebers. Der Kunde hat ein Recht zur Aufrechnung nur, wenn seine Gegenansprüche rechtskräftig festgestellt wurden oder durch uns anerkannt wurden.

Der Kunde kann ein Zurückbehaltungsrecht nur ausüben, wenn sein Gegenanspruch auf demselben Vertragsverhältnis beruht.

Der Kunde hat während des Verzuges die Geldschuld in Höhe von 8% über dem Basiszinssatz zu verzinsen. Gegenüber dem Kunden behalten wir uns vor, einen höheren Verzugschaden nachzuweisen und geltend zu machen.

Änderungen der Preise in Form von Rabatten und Änderung der Zahlungsbedingungen haben nur Gültigkeit wenn diese schriftlich vereinbart werden. Erfährt der Lieferant nach Vertragsabschluss, dass der Auftraggeber nicht kreditwürdig ist, bzw. sich in Zahlungsschwierigkeiten befindet, so ist er berechtigt, Zahlung vor Lieferung zu verlangen, auch für den Fall, dass die Auftragsbestätigung eine andere Zahlungsweise vorsieht.

4. Gefahrübergang

Die Gefahr des zufälligen Untergangs und der zufälligen Verschlechterung der Ware mit der Übergabe, beim Versandungsverkauf mit der Auslieferung der Sache an den Spediteur, den Frachtführer oder der sonst zur Ausführung der Versendung bestimmten Personen oder Anstalt geht auf den Käufer über. Der Übergabe steht es gleich, wenn der Käufer in Verzug ist.

5. Gewährleistung

Für Mängel der Ware leisten wir zunächst nach unserer Wahl Gewähr durch Nachbesserung oder Ersatzlieferung. Schlägt die Nacherfüllung fehl, kann der Kunde grundsätzlich nach seiner Wahl Herabsetzung der Vergütung (Minderung) oder Rückgängigmachung des Vertrages (Rücktritt) verlangen. Bei einer nur geringfügigen Vertragswidrigkeit, insbesondere bei nur geringfügigen Mängeln, steht dem Kunden jedoch kein Rücktrittsrecht zu. Verschleißteile sind grundsätzlich von der Gewährleistung ausgeschlossen.

Offensichtliche Mängel müssen uns innerhalb einer Frist von zwei Wochen ab Empfang der Ware schriftlich angezeigt werden; andernfalls ist die Geltendmachung des Gewährleistungsanspruchs ausgeschlossen. Zur Fristwahrung genügt die rechtzeitige Absendung. Den Kunden trifft die volle Beweislast für sämtliche Anspruchsvoraussetzungen, insbesondere für den Mangel selbst, für den Zeitpunkt der Feststellung des Mangels und für die Rechtzeitigkeit der Mängelrüge.

Wählt der Kunde wegen eines Rechts- oder Sachmangels nach gescheiterter Nacherfüllung den Rücktritt vom Vertrag, steht ihm kein Schadensersatzanspruch wegen des Mangels zu.

Wählt der Kunde nach gescheiterter Nacherfüllung Schadensersatz, verbleibt die Ware beim Kunden, wenn dies ihm zumutbar ist. Der Schadensersatz beschränkt sich auf die Differenz zwischen Kaufpreis und Wert der mangelhaften Sache. Dies gilt nicht, wenn wir die Vertragsverletzung arglistig verursacht haben.

Die Gewährleistungspflicht beträgt 2 Jahre ab Lieferung der Ware. Dies gilt nicht, wenn der Kunde uns den Mangel nicht rechtzeitig angezeigt hat (Absatz 2 dieser Bestimmung).

Als Beschaffenheit der Ware gilt grundsätzlich nur die Produktbeschreibung des Herstellers. Öffentliche Äußerungen, Anpreisungen oder Werbung des Herstellers stellen daneben keine vertragsgemäße Beschaffenheitsangabe der Ware dar.

Erhält der Kunde eine mangelhafte Montageanleitung, sind wir lediglich zur Lieferung einer mangelfreien Montageanleitung verpflichtet und dies auch nur dann, wenn der Mangel der Montageanleitung der ordnungsgemäßen Montage entgegensteht.

Garantien im Rechtssinne erhält der Kunde durch uns nicht. Herstellergarantien bleiben hiervon unberührt.

6. Haftungsbeschränkungen

Bei leicht fahrlässigen Pflichtverletzungen beschränkt sich unsere Haftung auf den nach der Art der Ware vorhersehbaren, vertragstypischen, unmittelbaren Durchschnittsschaden. Dies gilt auch bei leicht fahrlässigen Pflichtverletzungen unserer gesetzlichen Vertreter oder Erfüllungsgehilfen.

Gegenüber Kunden haften wir bei leicht fahrlässiger Verletzung unwesentlicher Vertragspflichten nicht.

Die vorstehenden Haftungsbeschränkungen betreffen nicht Ansprüche des Kunden aus Produkthaftung. Weiter gelten die Haftungsbeschränkungen nicht bei unzurechenbaren Körper- und Gesundheitsschäden oder bei Verlust des Lebens des Kunden.

Schadensersatzansprüche des Kunden wegen eines Mangels verjähren ein Jahr ab Ablieferung der Ware. Dies gilt nicht wenn Arglist vorwerfbar ist.

7. Eigentumsvorbehalt

Bei Verträgen mit Kunden behalten wir uns das Eigentumsrecht an der Ware bis zur vollständigen Begleichung aller Forderungen aus einer laufenden Geschäftsbeziehung vor.

Der Kunde ist verpflichtet die Ware pfleglich zu behandeln.

Sofern Wartungs- und Inspektionsarbeiten erforderlich sind, hat der Kunde diese auf eigene Kosten regelmäßig durchzuführen.

Der Kunde ist verpflichtet, uns einen Zugriff Dritter auf die Ware, etwa im Falle einer Pfändung, sowie etwaige Beschädigungen oder die Vernichtung der Ware unverzüglich anzuzeigen. Ein Besitzerwechsel der Ware sowie den eigenen Wohnsitzwechsel hat uns der Kunde unverzüglich anzuzeigen.

Wir sind berechtigt, bei vertragswidrigem Verhalten des Kunden, insbesondere bei Zahlungsverzug oder bei Verletzung einer Pflicht nach Abs. 3 und 4 dieser Bestimmung vom Vertrag zurückzutreten und die Ware herauszuverlangen.

Der Kunde ist berechtigt, die Ware im ordentlichen Geschäftsgang weiter zu veräußern. Er tritt uns bereits jetzt alle Forderungen in Höhe des Rechnungsbetrages ab, die ihm durch die Weiterveräußerung gegen einen Dritten erwachsen. Wir nehmen die Abtretung an. Nach der Abtretung ist der Kunde zur Einziehung der Forderung ermächtigt. Wir behalten uns vor, die Forderung selbst einzuziehen. Sobald der Kunde seinen Zahlungsverpflichtungen nicht ordnungsgemäß nachkommt und in Zahlungsverzug gerät.

Die Be- und Verarbeitung der Ware durch den Kunden erfolgt stets im Namen und im Auftrag von uns. Erfolgt eine Verarbeitung mit uns nicht gehörenden Gegenständen so erwerben wir an der neuen Sache das Miteigentum im Verhältnis zum Wert der von uns gelieferten Ware zu den sonstigen verarbeiteten Gegenständen. Dasselbe gilt, wenn die Ware mit anderen, uns nicht gehörenden Gegenständen vermischt ist.

8. Schlussbestimmungen

Es gilt das Recht der Bundesrepublik Deutschland. Die Bestimmungen des UN-Kaufrechts finden keine Anwendung.

Ist der Kunde Kaufmann, juristische Person des öffentlichen Rechts oder öffentlich rechtliches Sondervermögen, ist ausschließlicher Gerichtsstand für alle Streitigkeiten aus diesem Vertrag unser Geschäftssitz. Dasselbe gilt, wenn der Kunde keinen allgemeinen Gerichtsstand in Deutschland hat oder Wohnsitz oder gewöhnlicher Aufenthalt im Zeitpunkt der Klageerhebung nicht bekannt sind.

Sollten einzelne Bestimmungen des Vertrages mit dem Kunden einschließlich dieser allgemeinen Geschäftsbedingungen ganz oder teilweise unwirksam sein oder werden, so wird hierdurch die Gültigkeit der übrigen Bestimmungen nicht berührt.

Die ganz oder teilweise unwirksame Regelung soll durch eine Regelung ersetzt werden, deren wirtschaftlicher Erfolg dem unwirksamen möglichst nahe kommt.

Gerichtsstand: Amtsgericht Besigheim

Freiberg, September 2012



G. Bee GmbH

Anschrift
Address

**Robert-Bosch-Straße 14
71691 Freiberg a. N.
Germany**

Postfach
PO Box

**Postfach 11 61
71687 Freiberg a. N.
Germany**

Telefon
Telefax

**+49 7141 9744-0
+49 7141 9744-155**

E-Mail
Internet

**sales@g-bee.de
www.g-bee.de**

Bürozeiten
Office hours

**Montag - Donnerstag
von 8.00 bis 16.30 Uhr**
*Monday - Thursday
from 8 a.m. to 4:30 p.m. CET*

**Freitag
von 8.00 bis 15.00 Uhr**
*Friday
from 8 a.m. to 3 p.m. CET*



01.2015

://www.g-bee.de

