

Редуктори и Мотор-редукторни групи СЕРИЯ ТР

- Моторредукторни групи с асинхронни електродвижатели с конусен ротор и вградена спиралка
- Голяма гама изходящи обороти и въртящи моменти съобразно клиентските изисквания
- IP 54, IP 22 на спиралката (EN 60529)
- Фланшово присъединяване - IM B5 (EN 60034-7)
- Възможност за изпълнение с термична или взривна защита
- Варианти в зависимост от мощността на електродвижателя
- Модификации по захващо напрежение
- Приложение: За задвижване на кранови съоръжения и други ходови механизми

Редуктори и мотор-редукторни групи СЕРИИ ТР

- Мотор-редукторни групи с асинхронными електродвижателами с конусным ротором и встроенным тормозом
- Широкая гамма выходных оборотов и вращающих моментов в зависимости от требований клиентов
- IP 54, IP 22 тормоза (EN 60529)
- Фланцевое присоединение - IM B5 (EN 60034-7)
- Выполнения с термической и взрывной защитой
- Варианты в зависимости от мощности
- Модификации по напряжению питания
- Применение: для привода крановых сооружений и других ходовых механизмов

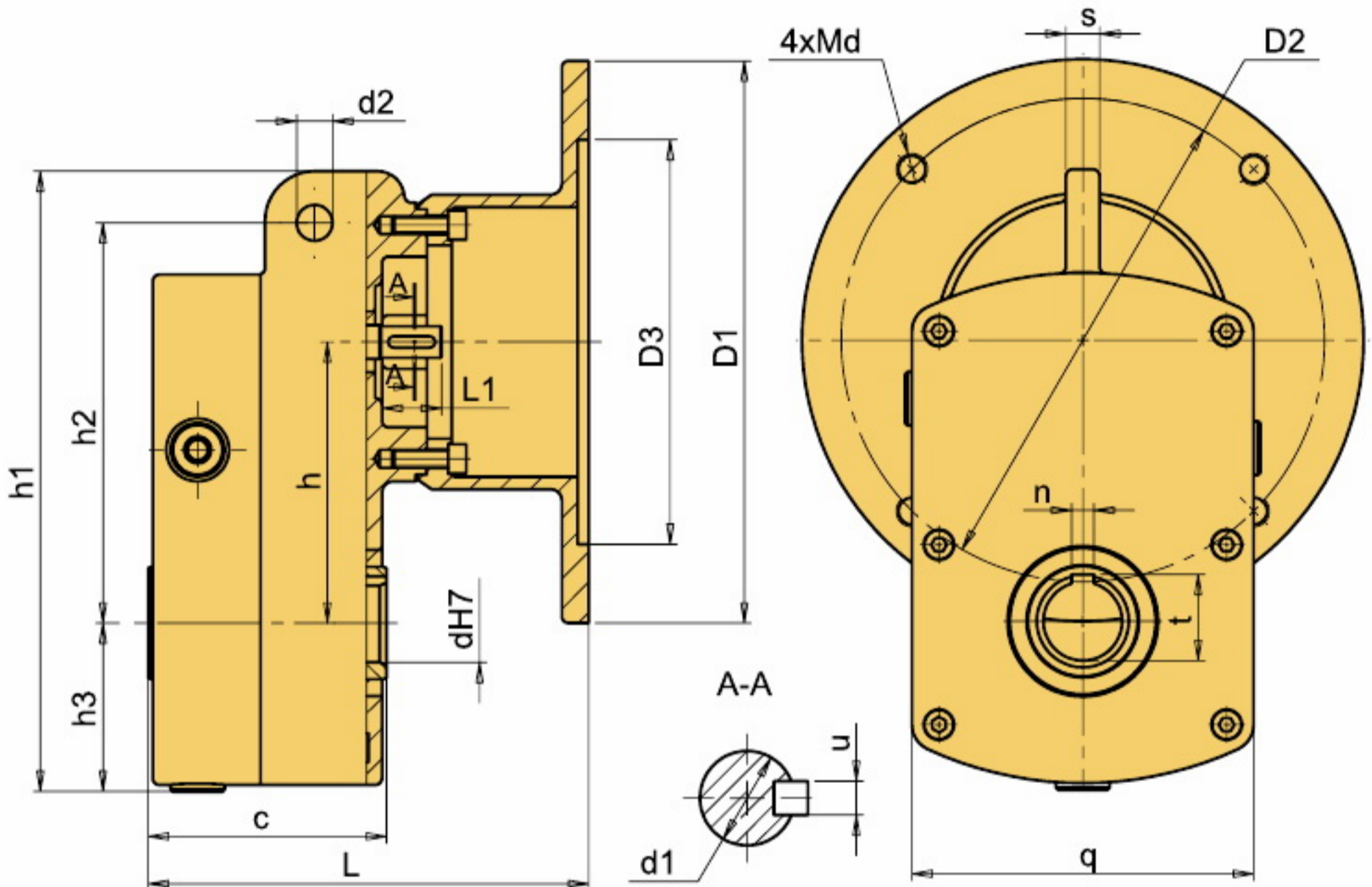




МОТОР-РЕДУКТОР

Редуктор с фланец / Редуктор с фланцем

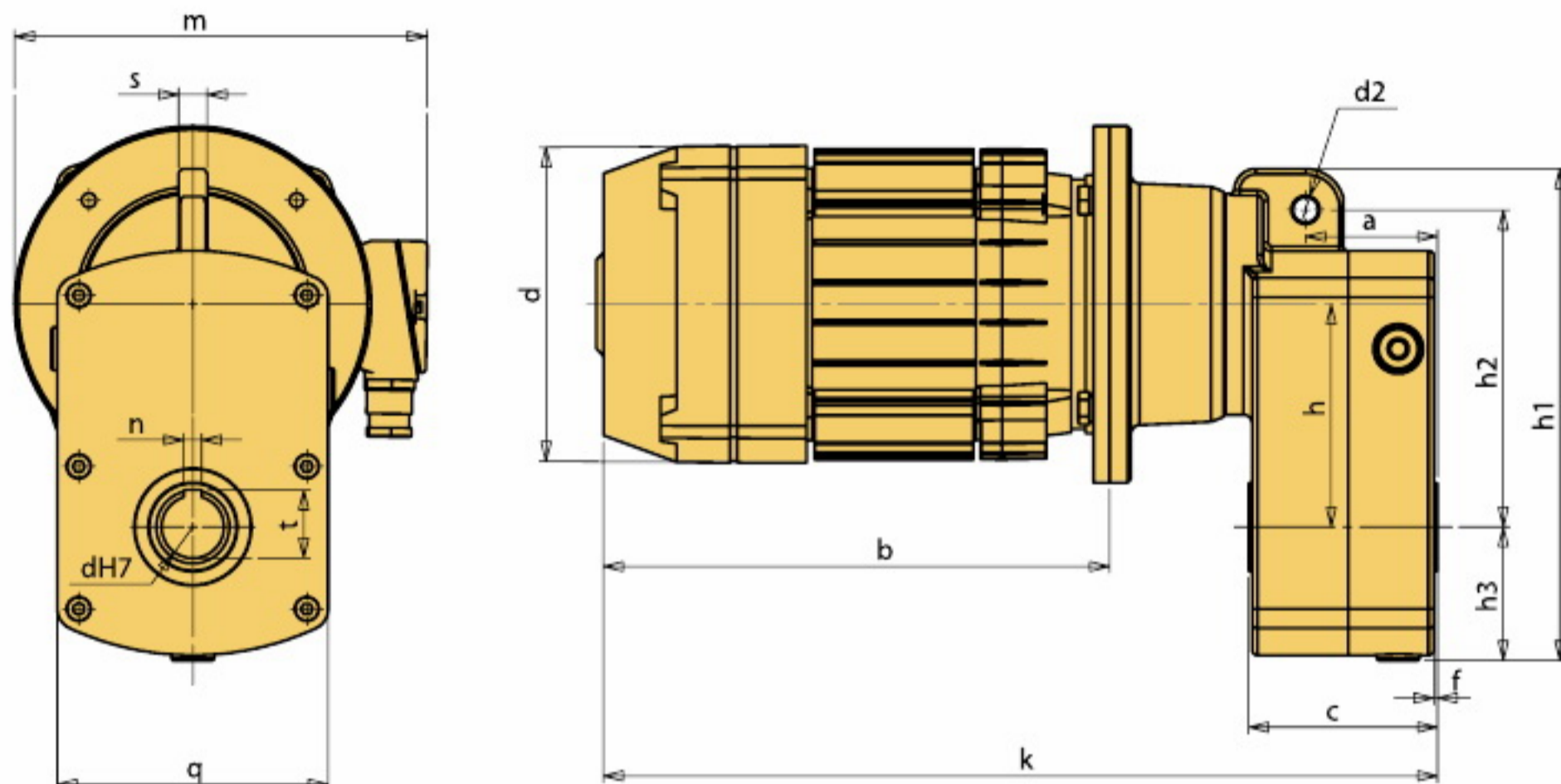
Типът на редуктора се състои от: Тип редуктора състои от из:		
ТР	160	36
Тип Тип	Габарит Габарит	Предавателно число Передаточное число



Габаритно-присъединителни размери / Габаритно-присоединительные размеры

Редуктор тип Тип редуктора	За двигател тип Для двигателя типа	c	L	L1	d2	h	h1	h2	h3	dH7	4xMd	D1	D2	D3	d1	u	n	t	s	q
ТР 160	АК 71	97	150.5	22	16	100	243	150	70	30	4xM8	160	130	110	11	4	8	33.3	14	132
	АК 80		170.5								4xM10	200	165	130						
	АК 90		180.5								4xM10	200	165	130						
ТР 200	АК 71	106	164	27	16	125	280	178	79	35	4xM8	160	130	110	14	5	10	38.3	16	152
	АК 80		184								4xM10	200	165	130						
	АК 90		196								4xM12	250	215	180						
	АК 100		196								4xM12	250	215	180						
ТР 250	АК 80	118	198	27	18	145	335	207	95	40	4xM10	200	165	130	16	5	12	43.3	18	180
	АК 90		210								4xM12	250	215	180						
	АК 100		210								4xM12	250	215	180						
ТР 315	АК 90	142	221	29	22	174	386	244	109	50	4xM10	200	165	130	19	6	14	53.8	16	210
	АК 100		233								4xM12	250	215	180						

Мотор-редукторни групи / Мотор-редукторные группы

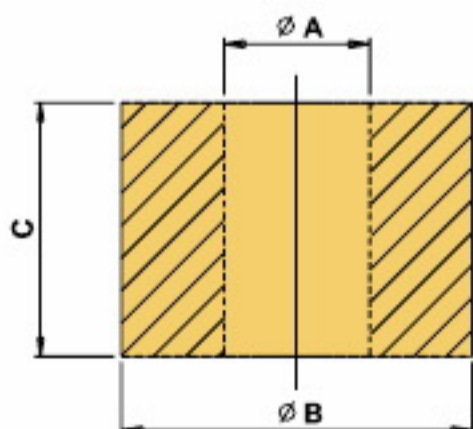


Габаритно-присъединителни размери / Габаритно-присоединительные размеры

Tun/Tun	a	b	c	d	f	k	m	q	s	d2	h	h1	h2	h3	dH7	n	t
TP1160 AK 71	67.5	255	97	140	1.5	406	195	132	14	16	100	243	150	70	30	8	33.3
TP1160 AK 80		262		160		433	220										
TP1160 AK 90		290		178		471	230										
TP1160 AK 90P		320		178		501	230										
TP1200 AK 71	74	255	106	140	2	419	195	152	16	16	125	280	178	79	35	10	38.3
TP1200 AK 80		262		160		446	220										
TP1200 AK 80P		272		160		456	220										
TP1200 AK 90		290		178		474	230										
TP1200 AK 90P		320		178		504	230										
TP1200 AK 100		356		200		552	261										
TP1200 AK 100P	386	200	582	261													
TP1250 AK 80P	78	272	118	160	2	470	220	180	18	18	145	335	207	95	40	12	43.3
TP1250 AK 90		290		178		488	230										
TP1250 AK 90P		320		178		518	230										
TP1250 AK 100		356		200		566	261										
TP1250 AK 100P		386		200		596	261										
TP1315 AK 90P	98	320	142	178	2	541	230	210	16	22	174	386	244	109	50	14	53.8
TP1315 AK 100		356		200		589	261										
TP1315 AK 100P		386		200		619	261										

ТАМПОН/ БУФЕР

Габаритно-присъединителни размери / Габаритно-присоединительные размеры



Редуктор mun Tun редуктора	Ø A mm	Ø B mm	C mm
TP 160/TP 160L	14	41	30
TP 200/TP 200L			
TP 250/TP 250L	17	50	40
TP 315	21	50	40



Мотор-редукторни групи\ Мотор-редукторные группы

TP 1160		Mmax-250Nm		Номинални данни/ Номинальные данные	
		2p = 8/2 - 660/2700 min ⁻¹ ; 2p = 12/4 - 455/1420 min ⁻¹ ;		2p = 4 - 1420 min ⁻¹	
Tun Tun	Мощност	Предавателно число	Изходящи обороти	Изходящ момент	Фактор на използваемост
	Мощность	Передаточное число	Обороты выходящего вала	Момент выходящего вала	Сервисны фактор
	<i>kW</i>	-	<i>min⁻¹</i>	<i>Nm</i>	<i>f_s</i>
TP1160 79 AK71B4	0.25	79.08	16.44	137.83	1.81
TP1160 79 AK71B8/2	0.06/0.25		8.34/34.14	65.15/77.90	3.84/3.21
TP1160 79 AK71-8/2	0.06/0.30		8.34/34.14	65.15/93.48	3.84/2.67
TP1160 79 AK80B12/4	0.08/0.25		5.69/17.70	127.41/127.98	1.96/1.95
TP1160 70 AK71B4	0.25	69.89	18.60	121.80	2.05
TP1160 70 AK71B8/2	0.06/0.25		9.44/38.63	57.58/68.85	4.34/3.63
TP1160 70 AK71-8/2	0.06/0.30		9.44/38.63	57.58/82.61	4.34/3.03
TP1160 70 AK80B12/4	0.08/0.25		6.44/20.03	112.61/113.11	2.22/2.21
TP1160 64 AK71B4	0.25	63.72*	20.40	111.05	2.25
TP1160 64 AK71B8/2	0.06/0.25		10.35/42.37	52.50/62.77	4.76/3.98
TP1160 64 AK71-8/2	0.06/0.30		10.35/42.37	52.50/75.32	4.76/3.32
TP1160 64 AK80B12/4	0.08/0.25		7.06/21.97	102.66/103.13	2.43/2.42
TP1160 56 AK71-4	0.37	56.31	23.08	145.25	1.72
TP1160 56 AK80-12/4	0.12/0.37		7.81/24.68	139.18/135.84	1.80/1.84
TP1160 48 AK71-4	0.37	48.69	26.69	125.57	1.99
TP1160 48 AK80-12/4	0.12/0.37		9.04/28.55	120.35/117.46	2.08/2.13
TP1160 47 AK71-4	0.37	46.63	27.88	120.26	2.08
TP1160 47 AK80-12/4	0.12/0.37		9.44/29.81	115.25/112.49	2.17/2.22
TP1160 43 AK71-4	0.37	43.41*	29.95	111.95	2.23
TP1160 43 AK80-12/4	0.12/0.37		10.14/32.02	107.30/104.72	2.33/2.39
TP1160 39 AK80-4	0.55	39.23	34.41	144.85	1.7
TP1160 39 AK80P12/4	0.18/0.55		11.22/35.69	145.45/139.68	1.72/1.79
TP1160 36 AK80-4	0.55	35.95*	37.55	132.74	1.88
TP1160 36 AK80P12/4	0.18/0.55		12.24/38.94	133.29/128	1.87/1.95
TP1160 33 AK80-4	0.55	33.04	40.86	121.99	2.05
TP1160 33 AK80P12/4	0.18/0.55		13.32/42.37	122.50/117.64	2.04/2.12
TP1160 30 AK80-4	0.55	30.25	44.63	111.69	2.24
TP1160 30 AK80P12/4	0.18/0.55		14.38/46.28	112.15/107.70	2.23/2.32
TP1160 29 AK90-12/4	0.25/0.75	28.66*	15.00/49.20	151.00/138.16	1.66/1.81
TP1160 28 AK90-12/4	0.25/0.75	27.87*	15.43/50.59	146.85/134.35	1.70/1.86
TP1160 22 AK90-12/4	0.25/0.75	22.09	19.46/63.83	116.40/106.49	2.15/2.35
TP1160 20 AK90-4	1.1	20.19	68.85	144.80	1.73
TP1160 20 AK90P12/4	0.37/1.1		20.80/69.84	161.19/142.75	1.55/1.75
TP1160 16 AK90-4	1.1	16.26	85.49	116.62	2.14
TP1160 16 AK90P12/4	0.37/1.1		25.83/86.72	129.82/114.96	1.92/2.17
TP1160 13 AK90P4	1.5	12.54	110.84	122.64	2.04

* препоръчителни предавателни числа / рекомендуемы передаточные числа*

Мотор-редукторни групи\ Мотор-редукторные группы

TP 1200		$M_{max} = 500Nm$		Номинални данни/ Номинальные данные	
2p = 8/2 - 660/2700 min ⁻¹ ; 2p = 12/4 - 455/1420 min ⁻¹ ; 2p = 4 - 1420 min ⁻¹					
Tun Tun	Мощност	Предавателно число	Изходящи обороти	Изходящ момент	Фактор на използваемост
	Мощность	Передаточное число	Обороты выходящего вала	Момент выходящего вала	Сервисны фактор
	<i>kW</i>	-	<i>min⁻¹</i>	<i>Nm</i>	<i>f_s</i>
TP1200 84 AK71-4	0.37	84.40*	15.99	212.07	2.36
TP1200 84 AK80-12/4	0.12/0.37		5.21/16.47	211.03/205.97	2.37/2.43
TP1200 70 AK80P12/4	0.18/0.55	69.56	6.32/20.13	260.88/250.53	1.92/1.99
TP1200 57 AK80P 4	0.75	57.29	23.74	289.65	1.73
TP1200 57 AK90-12/ 4	0.25/0.75		7.50/24.61	305.37/279.38	1.64/1.79
TP1200 54 AK80P 4	0.75	53.74*	25.30	271.70	1.84
TP1200 54 AK90-12/ 4	0.25/0.75		8.00/26.24	286.45/262.07	1.75/1.91
TP1200 50 AK80P 4	0.75	49.65	27.39	251.02	1.99
TP1200 50 AK90-12/ 4	0.25/0.75		8.66/28.40	264.65/242.12	1.89/2.06
TP1200 50 AK90PB12/4	0.3/0.9		8.46/28.40	325.14/290.55	1.54/1.72
TP1200 44 AK80P 4	0.75	44.29*	30.71	223.92	2.23
TP1200 44 AK90-12/ 4	0.25/0.75		9.71/31.84	236.08/215.98	2.12/2.31
TP1200 44 AK90PB12/4	0.3/0.9		9.48/31.84	290.04/259.18	1.79/2.00
TP1200 43 AK80P 4	0.75	42.70	31.85	215.89	2.32
TP1200 43 AK90-12/ 4	0.25/0.75		10.07/33.02	227.60/208.23	2.20/2.40
TP1200 43AK90PB12/4	0.3/0.9		9.84/33.02	279.62/249.88	1.79/2.00
TP1200 41 AK80P 4	0.75	40.92	33.24	206.89	2.42
TP1200 41 AK90-12/ 4	0.25/0.75		10.51/34.46	218.11/199.55	2.29/2.50
TP1200 41 AK90PB12/4	0.3/0.9		10.26/34.46	267.97/239.46	1.86/2.09
TP1200 40 AK90- 4	1.1	39.72	34.74	290.27	1.72
TP1200 40 AK90PB12/4	0.3/0.9		10.57/35.50	260.11/232.44	1.92/2.15
TP1200 40 AK90P12/4	0.37/1.1		10.57/35.50	320.80/284.09	1.56/1.76
TP1200 35 AK90- 4	1.1	35.19*	39.26	256.87	1.95
TP1200 35 AK90PB12/4	0.3/0.9		11.95/40.11	230.18/205.69	2.17/2.43
TP1200 35 AK90P12/4	0.37/1.1		11.95/40.11	283.89/251.40	1.76/1.99
TP1200 32 AK90- 4	1.1	32.27*	42.76	235.82	2.12
TP1200 32 AK90PB12/4	0.3/0.9		13.01/43.69	260.63/230.81	1.92/2.17
TP1200 32 AK90P12/4	0.37/1.1		13.01/43.69	211.32/188.84	2.37/2.65
TP1200 27 AK90P4	1.5	26.60*	53.00	259.44	1.93
TP1200 27 AK100- 12/4	0.5/1.5		15.79/53.00	290.32/259.44	1.72/1.93
TP1200 25 AK90P4	1.5	24.82	56.81	242.07	2.06
TP1200 25 AK100-12/4	0.5/1.5		16.92/56.81	270.89/242.07	1.84/2.06
TP1200 22 AK90P 4	1.5	21.84*	64.56	213.01	2.35
TP1200 22 AK100-12/4	0.5/1.5		19.23/64.56	238.37/213.01	2.09/2.35
TP1200 18 AK100- 4	2.2	18*	76.67	263.08	1.90
TP1200 18 AK100P12/4	0.75/2.2		23.33/78.33	294.68/257.48	1.70/1.94

* препоръчителни предавателни числа / рекомендуемы передаточные числа*



МОТОР-РЕДУКТОР

Мотор-редукторни групи | Мотор-редукторные группы

TP 1250		$M_{max} = 800Nm$		Номинални данни/ Номинальные данные	
2p = 8/2 - 660/2700 min ⁻¹ ; 2p = 12/4 - 455/1420 min ⁻¹ ; 2p = 4 - 1420 min ⁻¹					
Tun Tun	Мощност	Предавателно число	Изходящи обороти	Изходящ момент	Фактор на използваемост
	Мощность	Передаточное число	Обороты выходящего вала	Момент выходящего вала	Сервисны фактор
	<i>kW</i>	-	<i>min⁻¹</i>	<i>Nm</i>	<i>f_s</i>
TP1250 88AK90-12/4	0.25/0.75	87.53	4.91/16.11	461/422	1.73/1.9
TP1250 72AK90-12/4	0.25/0.75	72.30*	5.95/19.50	381/348	2.10/2.3
TP1250 66AK90-12/4	0.25/0.75	65.82	6.53/21.42	347/317	2.30/2.52
TP1250 61AK90-4	1.1	60.87	22.67	440	1.82
TP1250 61AK90P12/4	0.37/1.1		6.90/23.16	486/430	1.65/1.86
TP1250 54AK90-4	1.1	54.37*	25.38	393	2.04
TP1250 54AK90P12/4	0.37/1.1		7.72/25.93	434/384	1.84/2.08
TP1250 52AK90-4	1.1	51.99	26.54	376	2.13
TP1250 52AK90P12/4	0.37/1.1		8.08/27.12	415/368	1.93/2.18
TP1250 48AK90-4	1.1	48.24	28.61	348	2.30
TP1250 48AK90P12/4	0.37/1.1		8.71/29.23	385/341	2.08/2.35
TP1250 46AK90P4	1.5	45.78*	30.14	451	1.77
TP1250 46 AK100-12/4	0.5/1.5		8.74/30.58	519/444	1.54/1.80
TP1250 39AK90P4	1.5	39.09	35.30	385	2.08
TP1250 39 AK100-12/4	0.5/1.5		10.23/35.81	443/380	1.80/2.10
TP1250 36AK90P4	1.5	36.28*	38	357	2.24
TP1250 36 AK100-12/4	0.5/1.5		11.02/38.59	411/352	1.95/2.27
TP1250 27AK100-4	2.2	26.59*	51.90	384	2.08
TP1250 27AK100P12/4	0.75/2.2		15.04/52.65	452/379	1.77/2.11
TP1250 20AK100P4	3.0	20.00	69.50	391	2.05
TP1250 16AK100P4	3.0	15.71	88.48	307	2.60
TP 1315		$M_{max} = 1200Nm$		Номинални данни/ Номинальные данные	
2p = 8/2 - 660/2700 min ⁻¹ ; 2p = 12/4 - 455/1420 min ⁻¹ ; 2p = 4 - 1420 min ⁻¹					
TP1315 86 AK90P12/4	0.37/1.1	86.03	4.88/16.39	680.6/602.5	1.76/1.77
TP1315 78 AK90P12/4	0.37/1.1	77.86	5.39/18.11	616.2/545.3	1.94/2.2
TP1315 71 AK90P4	1.5	70.56*	19.56	695.12	1.73
TP1315 71 AK100-12/4	0.5/1.5		5.95/19.98	754.4/673.9	1.59/1.78
TP1315 65 AK90P4	1.5	65.07	21.21	641.0	1.87
TP1315 65 AK100-12/4	0.5/1.5		6.45/21.67	695.9/621.4	1.72/1.93
TP1315 60 AK90P4	1.5	59.83	23.07	589.39	2.04
TP1315 60 AK100-12/4	0.5/1.5		7.02/23.57	639.4/571.3	1.88/2.10
TP1315 58 AK90P4	1.5	58.89*	23.43	580.15	2.07
TP1315 58 AK100-12/4	0.5/1.5		7.13/23.94	629.5/562.5	1.91/2.13
TP1315 54 AK90P4	1.5	54.15	25.48	533.46	2.25
TP1315 54 AK100-12/4	0.5/1.5		7.76/26.04	578.4/517.1	2.07/2.32
TP1315 51 AK90P4	1.5	51.10	27.01	503.41	2.38
TP1315 51 AK100-12/4	0.5/1.5		8.22/27.59	546.0/488.0	2.2/2.46
TP1315 46 AK100-4	2.2	46.24	29.84	668.8	1.79
TP1315 46 AK100P12/4	0.75/2.2		9.08/30.49	741.5/647.7	1.62/1.85
TP1315 45 AK100-4	2.2	44.98*	30.68	650.56	1.84
TP1315 45 AK100P12/4	0.75/2.2		9.34/31.35	720.85/630.0	1.66/1.90
TP1315 41 AK100-4	2.2	41.35*	33.37	598.06	2.01
TP1315 41 AK100P12/4	0.75/2.2		10.16/34.10	662.7/579.2	1.81/2.07
TP1315 35 AK100P4	3.0	35.32*	39.35	684.4	1.75
TP1315 35 AK100P12/4	0.75/2.2		11.89/39.92	566.25/494.7	2.12/2.42
TP1315 30 AK100P4	3.0	29.60	46.96	573.5	2.09
TP1315 30 AK100P12/4	0.75/2.2		14.19/47.64	474.5/414.6	2.53/2.89
TP1315 27 AK100P4	3.0	26.79*	51.88	519.1	2.31
TP1315 27 AK100P12/4	0.75/2.2		15.68/52.63	429.4/375.2	2.79/3.20
TP1315 20 AK100P4	3.0	20.46	67.94	396.4	3.03
TP1315 20 AK100P12/4	0.75/2.2		20.53/68.91	327.9/286.6	3.66/4.19

* препоръчителни предавателни числа / рекомендуемы передаточные числа*