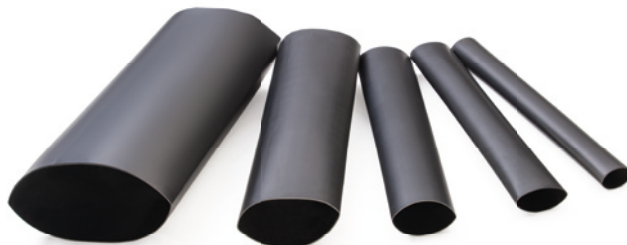


M 20-MPS 20

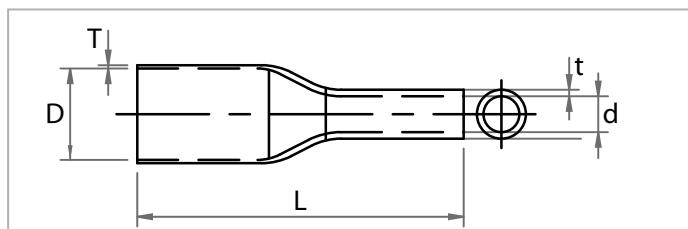
Guaine di Protezione a Forte Spessore di Parete Protective Heavy Wall Tubing

Guaine termorestringenti in poliolefina reticolata. Disponibili con strato interno di adesivo termofusibile (MPS 20) che garantisce la sigillatura durante la termorestrizione e dopo il raffreddamento. Prodotto destinato all'isolamento elettrico ed alla protezione meccanica delle giunzioni di cavi di bassa e media tensione.

Crosslinked polyolefin heat shrink tubing. Also available with an inner layer of hot-melt adhesive (MPS 20) which provides sealing after shrinkage and upon cooling. Suitable for electrical insulation and mechanical protection of low and medium voltage power cable joints.



Conforme a norme/Compliant with standards
CENELEC HD 631.2



Shrink Ratio 4:1

Dmin: diametro minimo interno della guaina espansa/minimum internal diameter of the expanded tube - **Tmin:** spessore minimo della guaina espansa/minimum wall thickness of the expanded tube - **dmax:** diametro massimo interno della guaina termoristretta/maximum internal diameter of the recovered tube - **tmin:** spessore minimo della guaina termoristretta/minimum wall thickness of the recovered tube - **L:** lunghezza standard/standard length

Misura standard Standard size	Dmin (mm)	Tmin (mm)	dmax (mm)	tmin (mm)	L (m)
9/3	9	0,7	3	2,0	1,0
13/4	13	0,8	4	2,3	1,0
19/6	19	0,8	6	2,6	1,0
23/6	23	0,8	6	2,6	1,0
33/8	33	0,9	8	3,2	1,0
45/12	45	1,0	12	4,4	1,0
51/16	51	1,1	16	4,3	1,0
63/19	63	1,1	19	4,6	1,0
68/22*	68	1,1	22	4,3	1,0
85/25	85	1,1	25	4,2	1,0
105/30	105	1,1	30	4,2	1,0
130/36	130	1,2	36	4,0	1,0
140/42	140	1,2	42	4,6	1,0
165/50	165	1,2	50	4,3	1,0
185/50	185	1,2	50	4,4	1,0

Proprietà/Property	Unità di misura/Units	Valore/Value	Norma/Standard
Densità/Density	g/cm ³	1,08±5%	ASTM D 792
Resistenza a trazione/Tensile strength	N/mm ²	≥18	ASTM D 638
Allungamento a rottura/Elongation at break	%	≥600	ASTM D 638
Resistività di volume/Volume resistivity	Ω*cm	≥10 ¹³	IEC 93
Rigidità dielettrica/Dielectric strength	kV/mm	≥25	IEC 243
Resistenza a funghi e muffe/Resistance to fungi	-	Pass rate 1	ASTM G 21
Contenuto di carbon black/Carbon black content	-	≥2,5	ASTM 2671
Resistenza ad agenti chimici/Chemical resistance (0,1N-Na2SO4, H2SO4, NaOH, NaCl)	-	Pass	-
Temperatura di esercizio/Continuous temperature range	°C	-55 ÷ +125	-
Colore/Colour	Nero/Black		

* Disponibile anche in grigio/Available gray