

Компания BEI IDEACOD, основанная в 1979 году, специализируется на выпуске промышленных круговых энкодеров. В настоящее время компания является дочерней компаний Группы Custom Sensors & Technologies (CST Group) - подразделения фирмы Schneider Electric.

Компания BEI Ideacod заслуженно гордится качеством своей продукции и способностью оперативно реагировать на требования клиентов.

Компания имеет выдающийся опыт в четырех аспектах производства круговых датчиков: механика, оптика, электроника и соединители.



Компания BEI IDEACOD занимается проектами любого масштаба - как крупными, так и малыми. Опираясь на более чем тридцатилетний опыт, компания предлагает полный диапазон абсолютных и инкрементальных одно- и многооборотных энкодеров, а также кабельных датчиков. Вся продукция имеет сертификаты ATEX. Если вы не смогли найти датчик, точно отвечающий вашим потребностям, компания BEI IDEACOD готова разработать идеальное решение для применения в ваших условиях.

Выбрав компанию BEI IDEACOD, вы будете тесно сотрудничать с нашим конструкторским отделом для обеспечения беспрецедентного качества интеграции. Специальный центр адаптации следит за тем, чтобы энкодеры интегрировались непосредственно в вашу систему, обеспечивая оптимальные условия для установки и соединения.

В компании BEI IDEACOD вы обязательно найдете датчик перемещения, идеально отвечающий вашим потребностям.



Энкодеры BEI IDEACOD преобразуют данные о положении, движении, скорости или ускорения в цифровую информацию для считывания устройством управления прибора или программируемым логическим устройством управления (PLC). Они выпускаются в различном исполнении: сплошной, сквозной и полый несквозной вал. Компания BEI IDEACOD предлагает датчики положения широкого диапазона - от компактных датчиков диаметром 30 мм до датчиков диаметром до 200 мм, предназначенных для эксплуатации в тяжелых условиях.

Применяется либо относительный код с пошаговой генерацией импульсов либо абсолютный код, образуемый посредством генерации кодов. Поддерживаются все промышленные стандарты: TTL, HTL, синусный/косинусный для инкрементальных датчиков и Parallel-, SSI-, RS232- или полевые шины fieldbus (CANopen, Profibus & DeviceNet) для абсолютных датчиков.

Тахометры и оптические энкодеры представляют дыне измерения в аналоговом виде, где результат измерения пропорционален частоте считывания диска и скорости вращения вала датчика.

Программируемые энкодеры DIGISINE™ и POSI+™ предлагают возможность программирования различных сигналов датчика.

Все изделия с сертификатом ATEX, включая инкрементальные, абсолютные энкодеры и тахометры, можно применять во взрывоопасной среде, поскольку они являются искро- и взрывобезопасными.

Компания BEI IDEACOD выпускает изделия со всевозможными комбинациями характеристик - с различным разрешением, оптическими дисками, интерфейсами обмена данными, выходными разъемами, диаметром вала и соединительными фланцами.

Компания BEI IDEACOD способна удовлетворять требования рынка производства и обслуживания комплектного оборудования OEM.

ЭКСПЕРТ В ПРОИЗВОДСТВЕ ПРОМЫШЛЕННЫХ ЭНКОДЕРОВ

Команда разработчиков, работающих над проектами фирменных комплектов оборудования OEM:

- Совместное проектирование с разработчиками клиента;
- Решения для:
 - Повышения надежности
 - Снижения стоимости
 - Сокращения периода от начала разработок до выпуска изделия на рынок



Мы всегда уделяем полное внимание разработкам для заказчиков.

Наша специализация - энкодеры, адаптированные с учетом требований клиента. Ваша система находится в стадии разработки? Требуется интеграция прецизионного кругового датчика в систему с особыми спецификациями? У вас есть специфические требования и ограничения (механический интерфейс, специфическая электронная аппаратура, супер-плоский корпус, экстремальные температуры, высокая точка позиционирования, высокая скорость вращения и т.д.)? Какими бы ни были ваши требования, мы способны предложить идеальное решение. Мы можем разработать изделие специально для вас и изготовить прототип согласно вашим техническим требованиям в сопровождении трехмерных чертежей, схемы электрических соединений, инструкций к сборке и т.д.

Кроме того, мы можем обеспечить сборку всего узла, оснащаемого энкодером. Это обеспечивает оптимальную сборку устройства, которое легко интегрируется в производственный процесс.

Ознакомьтесь с широким ассортиментом нашей продукции и новаторскими разработками: мы способны удовлетворить требования любой сложности!

ТЕХНИЧЕСКОЕ ОБСЛУЖИВАНИЕ: ЭКСПЕРТ ПО ЭНКОДЕРАМ К ВАШИМ УСЛУГАМ

ОБСЛУЖИВАНИЕ

- Специализированный производитель энкодеров
- Прямая связь с нашими инженерами
- Международная сеть

ПРОДУКЦИЯ

- Подбор аналогов энкодеров
- Гарантия совместимости сборки и соединений

ОПЕРАТИВНОСТЬ:

- Экспресс-диагностика, ремонт
- Замена изделий в кратчайшие сроки
- Поставка со склада: в течение суток.



РЕШЕНИЯ ДЛЯ ПРИМЕНЕНИЯ В ЛЮБОЙ СФЕРЕ

У нас есть решения для применения в любой сфере:

30 - 40 мм

- Уборка урожая
- Гидравлика
- Солнечные батареи...

58 мм

- Двигатели
- Робото-техника
- Печать...

90 - 200 мм

- Сталелитейная отрасль
- Бумажная отрасль
- Дерево-обработка...

Механика

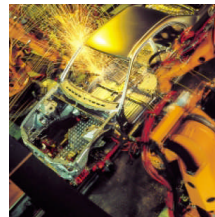
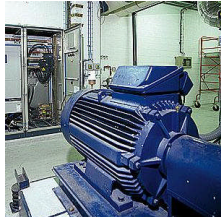
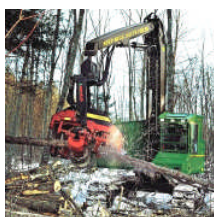
- Пищевая промышленность
- Замки
- Лифты...

Fieldbus

- Обработка
- Автомобили
- Медицина...

ATEX

- Оффшорное оборудование
- Шахты
- Окраска...



АРТНЫЕ ИНКРЕМЕНТАЛЬНЫЕ ЭНКОДЕРЫ, ОПТИЧЕСКИЕ ЭНКОДЕРЫ И ТАХОМЕТРЫ

**COMPACTIS™
30 мм**

- Компактные – чрезвычайно прочные
- Разработаны для применения в жестких условиях
- IP67
- Энкодер - Т°С: -35° до +100°С
- Напряжение питания: 5 – 30 В
- Двухтактный выход
- Оптическая и магнитная технология

**COMPACTIS™
40 мм**

- Компактный датчик
- Для применения в простых условиях
- Энкодер -Т°С: -20° до +80°С
- IP52 (Сквозной вал)
- IP54 (Сплошной вал)
- Небьющийся диск

**DIGISINE™
58 мм**








- Стандартный энкодер
- Энкодер -Т°С:-30° до +100°С
- IP65 (IP67 с фланцем)
- Программируемое разрешение
- Гибкий в эксплуатации
- Универсальная электроника
- Стандартная электроника 300 кГц

**ROBUSTECH™
90 мм**

- Для применения в условиях экстремальных нагрузок, ударного воздействия и вибрации
- Энкодер -Т°С: -20° до +80°С (-40° до +100°С, опционально)
- IP65 (Сквозной вал)
- IP 66 / 67 (Сплошной вал)
- Небьющийся диск
- С самоконтролем **MAXCONTROL®**

**Tacho-Drehgeber/
Optotacho, 90 мм**

- Для тяжелой промышленности
- Оптический тахометр: Только аналоговые выходные данные (пропорционально скорости)
- Тахометры: аналоговые и инкрементные сигналы
- IP65 (Сквозной вал)
- IP 66 / 67 (Сплошной вал)
- Небьющийся диск

Инкрементальные	Вал	Электроника	Разрешение	Соединение
 30 мм GHM3	Сплошной 6 мм	•4,5-5,5 В напряжение питания, вых.:5 В RS422/TTL •5-30 Двухтактный	макс. 1000 т/д	Радиальное и осевое: •кабель ПВХ •полиуретановый кабель Осевое: •M8
 40 мм GHM4	Сплошной 6 мм	•4,5-5,5 В напряжение питания, вых.:5 В RS422/TTL •11-30 В двухтактный (HTL) •5-24 В Двухтактный	макс. 2500 т/д	Радиальное и осевое: •кабель ПВХ Осевое: •осевой разъем DIN
 40 мм GZT4 – GHT4	Сквозной 4 до 6 мм	•4,5 – 5,5 В напряжение питания, вых.:5 В RS422/TTL •11-30 В двухтактный (HTL) •5-24 В Двухтактный	макс. 2500 т/д.	Радиальное: •кабель ПВХ
 58 мм DHM5	Сплошной 6 мм 10 мм	•4,5 – 5,5 V напряжение питания, вых.:5VRS422/TTL •4,75-30 В напряжение питания, вых.: 5 В RS422/TTL •5-30 В Двухтактный •11-30 В двухтактный (HTL) на транзисторах •1 В синусный/косинусный, 1 В пиковый-пиковый	макс. 80 000 т/д Дополнительный вариант: Программируемое разрешение	Радиальное и осевое: • кабель ПВХ • полиуретановый кабель •M23
 58 мм DHO5	Сквозной 6 до 15 мм	•4,5 – 5,5 В напряжение питания, вых.:5В RS422/TTL •4,75-30 В напряжение питания, вых.:5В RS422/TTL •5-30 В Двухтактный •11-30В двухтактный (HTL) на транзисторах •1 В синусный /косинусный, 1 В пиковый-пиковый	макс. 80 000 т/д опционально: Программируемое разрешение	Радиальное: • кабель ПВХ • полиуретановый кабель •M23
 90 мм GHM9 – DHM9 NHM9	Сплошной 11 мм 12 мм	•4,5 – 5,5 В напряжение питания, вых.:5 В RS422/TTL •4,75-30 В напряжение питания, вых.:5 В RS422/TTL •5-30В Двухтактный •11-30 В двухтактный (HTL) на транзисторах •1В синусный /косинусный, 1 В пиковый-пиковый •0-10 напр. пост.т, 4-20 мА	макс. 80000 т/д опционально: Программируемое разрешение	Радиальное и осевое: •Клеммная коробка •кабель ПВХ •полиуретановый кабель •M23
 90 мм GHU9 NHU9	Сквозной 10 до 30 мм	•4,5 – 5,5 В напряжение питания, вых.:5 В RS422/TTL •11-30 В напряжение питания, вых.:5 В RS422/TTL •11-30 В двухтактный (HTL) •11-30 В двухтактный (HTL) на транзисторах •1 В синусный/косинусный, 1 В пиковый-пиковый •0-10 напр. пост.т, 4-20 мА	макс. 10000 т/д.	Радиальное: •Клеммная коробка •Кабель ПВХ •Полиуретановый кабель •M23

ДАТЧИКИ ПЛОЖЕНИЯ С СЕРТИФИКАТОМ АТЕХ ДЛЯ ПРИМЕНЕНИЯ В ОПАСНЫХ УСЛОВИЯХ

Искробезопасные, имеются энкодеры с сертификатом М1 (для шахт)
EX II 1G/D, EEx ia IIC/B T4
Категория 1, Зона 0 (Газ) и 20 (Пыль)

Взрывобезопасный энкодер
EX II 2 G/D, EEx d IIC T6 или T5 или T4
Категория 2, Зона 1 (Газ) и 21 (Пыль)



	58 мм IHM5	Сплошной вал 6 мм 10 мм	·5B RS422 ·8-12 В Двухтактный макс. 80 000 т/д
	58 мм IHO5	Сквозной вал 14 мм	опционально: программируемое разрешение
	Защитный барьер искробезопасности для энкодеров	5В-Выход	Per. № : 924-60004-002
		Двухтактный	Per. № : 924-60004-003
		NPN O.C.	Per. № : 924-60004-004








	116 мм GAMX NAMX	Сплошной вал 12 мм	· HTL / TTL электронный · 0-10 напр. пост.т, 4-20 мА Осевое: · Кабель ПВХ · Полиуретановый кабель
	109 мм GAUX	Сквозной вал 30 мм	· HTL / TTL электронный Радиальное: · Кабель ПВХ · Полиуретановый кабель

СТАНДАРТНЫЕ АБСОЛЮТНЫЕ ОДНОБОРОТНЫЕ И МНОГООБОРОТНЫЕ ДАТЧИКИ

30мм Однооборотный	58мм Однооборотный	90мм Однооборотный	58мм Многооборотный	90мм Многооборотный
<ul style="list-style-type: none"> Компактные – чрезвычайно прочные – простые в установке Разработаны для применения в жестких условиях – IP 67 Энкодер -T°C: -35° до +100°C Напряжение питания 5 – 30 В SSI, CANopen Магнитная технология 	<ul style="list-style-type: none"> Европейские стандарты Энкодер T°: -20° до +90°C IP65 (IP67 с фланцем) Напряжение питания 5 – 30 В Высокое разрешение 	<ul style="list-style-type: none"> Для применения в условиях экстремальных нагрузок, ударного воздействия и вибрации Энкодер T°C: -20° до +90°C IP65 (Сквозной вал) IP 66 / 67 (Сплошной вал) 	<ul style="list-style-type: none"> Европейский стандарт Энкодер T°: -20° до +85°C, -40°C опция IP65 - IP67 SSI: Программирование разрешения, кода, концевого выключателя. CANopen, Profibus DP, DeviceNet Разрешение: макс. 13x16 бит 	<ul style="list-style-type: none"> Для применения в условиях экстремальных нагрузок, ударного воздействия и вибрации Энкодер T°: -20° до +85°C IP65 (Сквозной вал) IP 66 / 67 (Сплошной вал) SSI, CANopen, Profibus DP, Параллельный : 11-30 В Разрешение: макс. 13x16 бит

	Однооборотный	Вал	Интерфейсы	Код	Разрешение	Соединения
	30мм CHM3	Сплошной 6 мм	·SSI ·CANopen	·Двоичный ·Грея	Макс. 13 бит	Радиальное и осевое: ·2 м полеуретановый кабель ·2 м кабель ПВХ
	58 мм CHM5	Сплошной 6 мм 10 мм	·SSI и BISS ·RS232 ·CANopen и Profibus ·Параллельный: 5-30 В Двухтактный	·Двоичный ·Грея	Макс. 20 бит (SSI) макс. 15 бит (параллельное)	Радиальное и осевое: ·M23 ·2 м полеуретановый кабель ·2 м кабель ПВХ
	58 мм CHO5	Сквозной 6 - 15 мм	·SSI и BISS ·RS232 ·CANopen и Profibus ·Параллельный: 5-30 В двухтактный драйвер	·Двоичный ·Грея	Макс. 20 бит (SSI) Макс. 15 бит (Параллельный)	Радиальное: ·M23 12-polig ·2 м полиуретановый кабель ·2 м кабель ПВХ
	90мм CHM9	Сплошной 11 мм 12 мм	·SSI и BISS ·RS232 ·CANopen и Profibus ·Параллельный: 5-30 В двухтактный драйвер	·Двоичный ·Грея	Макс. 20 бит (SSI) Макс. 15 бит (параллельное)	Радиальное и осевое: ·M23 ·2 м полеуретановый кабель ·2 м кабель ПВХ
	90мм CHU9	Сквозной 10 - 30 мм	·SSI ·RS232 ·CANopen и Profibus ·Параллельный: 5 В драйвер и 11-30 В двухтактный драйвер	·Двоичный ·Грея	Макс. 13 бит (SSI) Макс. 14 бит (параллельное)	Радиальное: ·M23 12 выводы ·2 м полеуретановый кабель ·2 м кабель ПВХ
	116 мм CAMX	Сплошной 12 мм	·Параллельный: 5 В драйвер и 11-30В двухтактный драйвер	·Двоичный ·Грея	Макс. 13 бит	Осевое: ·2м полеуретановый кабель ·2 м кабель ПВХ



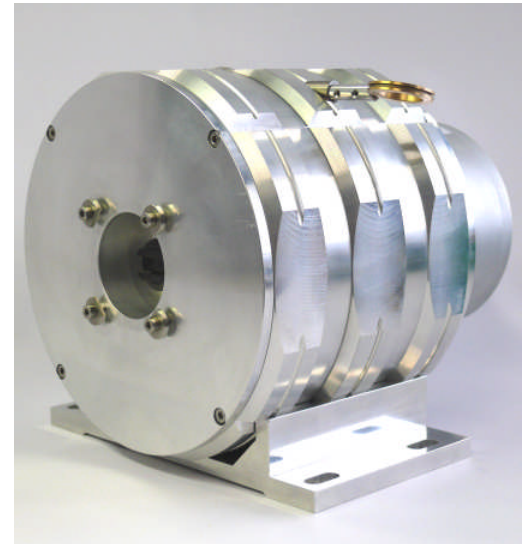
Многооборотный	Вал	Интерфейсы	Код	Разрешение	Соединения	
	58мм PHM5	Сплошной 6 мм 10 мм	·SSI ·RS232 ·CANopen и Profibus ·Параллельный: 11-30В	·Двоичный ·Грея	13 бит макс. x 16 бит макс. Вариант SSI: программируемый	Радиальное и осевое: ·M23 ·2 м полиуретановый кабель ·2 м кабель ПВХ
	58мм PHO5	Сквозной 6 - 14 мм	·SSI ·RS232 ·CANopen и Profibus ·Параллельный: 11-30В	·Двоичный ·Грея	13 бит макс. x 16 бит макс. Вариант SSI: программируемый	Радиальное : ·M23 ·2 м полиуретановый кабель ·2 м кабель ПВХ
	58мм MHM5	Сплошной 10 мм	·CANopen ·Profibus ·DeviceNet	·Двоичный	16 x 14 бит макс. стандарт 13 x 12 бит	Соединительная коробка с 3 кабельными сальниками
	58мм MNK5	Полый несквозной 6 - 15 мм	·CANopen ·Profibus ·DeviceNet	·Бинарный	16 x 14 бит макс. стандарт 13 x 12 бит	Соединительная коробка с 3 кабельными сальниками
	90мм PHM9	Сплошной 12 мм	·SSI ·RS232 ·CANopen и Profibus ·Параллельный: 11-30В	·Двоичный ·Грея	13 бит макс. x 16 бит макс. Вариант SSI: программируемый	Радиальное и осевое: ·M23 ·2 м полиуретановый кабель ·2 м кабель ПВХ
	90мм PHU9	Сквозной 10 - 30 мм	·SSI ·RS232 ·CANopen и Profibus ·Параллельный: 11-30В	·Двоичный ·Грея	13 бит макс. x 16 бит макс. Вариант SSI: программируемый	Радиальное : ·M23 ·2 м полиуретановый кабель ·2 м кабель ПВХ
	109мм SAUX	Сквозной 30 мм	·SSI	·Двоичный ·Грея	13 бит макс. x 16 бит макс. поставляется также в однооборотной версии	Радиальное: ·2м полиуретановый кабель ·2 м кабель ПВХ



ТРОСИКОВЫЙ ПРИВОД

Тросиковый привод представляет собой простое и экономически-эффективное решение для измерения линейной скорости и положения (относительного и абсолютного).

Тросиковые приводы	Длина (мм)	Интерфейсы	
	CD 050	1200	Инкрементальные
	CD 060	1 500	
	CD 080	2 500	
	CD 115	3500	Абсолютные
	CD 150	5 000	
	CD S12	8 000 to 12 000	
	CD S18	15 000 to 50 000	



МОНТАЖ - СОЕДИНЕНИЯ - ЭЛЕКТРОНИКА - АКСЕССУАРЫ

Монтажный фланец		4-контактный тип электромагнитного клапана	С помощью кабеля-удлинителя PRO-020S001 программируемый энкодер POSI+™ можно подсоединить непосредственно к компьютеру.
Квадратный Фланец		DIN 5 – 8-контактный	С целью оптимизации времени установки энкодеров SSI компания BEI IDEACOD разработала простое в использовании программное обеспечение, позволяющее осуществлять программирование энкодеров в среде WINDOWS всего лишь за 2 минуты. С помощью простого подсоединения к серийному разьему компьютера можно:
Стопорное устройство		M23 12-, 16-, 17-контактный	- задавать настройки: количество точек на оборот, количество оборотов, тип кода, номер бита SSI, четность, параметры отпускания
Соединительные муфты		M8, M12	- считывать данные: тип выбранного энкодера, серийный номер датчика, его положение, температура, скорость вращения, уровень ввода/вывода
Редукционные втулки		DB 9, DB25, DB37	
		Соединительная коробка	
		Кабели и кабели-удлинители	



Широкий диапазон электрических и электронных аксессуаров:

- Индикаторы процессов для инкрементальных энкодеров
- Измерение и отображение угловых положений
- Линейное перемещение
- Позиционирование
- Длина среза
- Скорость вращения и линейная скорость
- Логометр (удлинение),
- Сигналы состояния и преобразования
- Многоканальное усиление
- Цифроаналоговое преобразование и т.д.



Соединительное устройство высокой нагрузки (для радиальной и осевой нагрузки)



С совместимым фланцем
DNM5:

Пер. № MPAL58



С совместимым фланцем
GHM9:

Пер. № MPAL 11/12



Механика MAXX™

УСТРОЙСТВА ДУБЛИРУЮЩЕГО СИГНАЛА

Устройства дублирующего сигнала, применяемые с целью обеспечения непрерывности операции установки, обеспечивают передачу данных по нескольким коммуникационным каналам или вывод различных сигналов на несколько электронных устройств.

Двойной инкрементальный энкодер Двойной оптический / электронный	Вал	Электроника	Разрешение	Соединения
 90мм GHM9	Сплошной 11 мм 12 мм	<ul style="list-style-type: none"> 5 В RS422 Напряжение питания 11-30 В, вых.: 5В RS422 11-30 В Двухтактный 	1024 макс.	Двойной выход · 12-контактный разъем M23 · Кабель ПВХ · Полиуретановый кабель

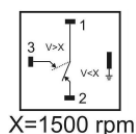
Сдвоенные или строенные энкодеры

 Сдвоенные/строенные энкодеры, 58 мм Исполнение в версии сплошного вала 6 до 14 мм	 Сдвоенные/строенные энкодеры, 90 мм Исполнение в версии сплошного вала 11 и 12 мм
 Сдвоенные/строенные энкодеры, 58 мм Исполнение в версии сквозного вала 6 до 14 мм	 Сдвоенные/строенные энкодеры, 90 мм Исполнение в версии сквозного вала 12 до 30 мм

Комбинация энкодеров 58 мм: инкрементальный, абсолютный однооборотный, абсолютный многооборотный

Комбинация энкодеров 90 мм: инкрементальный, абсолютный однооборотный, абсолютный многооборотный, тахометр, оптический тахометр

Функция контроля разноса с центробежным выключателем



- Исключительная повторяемость

- Жесткая сборка энкодера и механического реле разноса
- Модульный монтаж
- Предохранительная система при разносе работает без подачи питания
- Центробежный выключатель радиального перемещения без постоянного контакта
- Возможно применение с однооборотными и многооборотными абсолютными энкодерами.

Инкрементальные энкодеры с механическим контролем разноса	Вал	Разнос	Электроника	Разрешение
 90мм Монтаж	Сплошной 11 мм 12 мм	800-4000 об/мин	<ul style="list-style-type: none"> Инкрементальный, Оптический энкодер и тахометр, Абсолютный однооборотный, Абсолютный многооборотный, Энкодеры 	<ul style="list-style-type: none"> 12-контактный разъем M23 Кабель ПВХ Полиуретановый кабель Клеммная коробка 4-х контактный соединитель электромагнитного клапана для контроля разноса
 90 мм Монтаж	Полый несквозной 16 до 20 мм	800-4000 об/мин	<ul style="list-style-type: none"> Инкрементальный, Оптический энкодер и тахометр, Абсолютный однооборотный, Абсолютный многооборотный Энкодер 	<ul style="list-style-type: none"> 12-контактный разъем M23 Кабель ПВХ Полиуретановый кабель Клеммная коробка 4-х контактный соединитель электромагнитного клапана для контроля разноса