

## Motoren und Getriebe für Material Handling

Innovativ  
Energieeffizient  
Zuverlässig



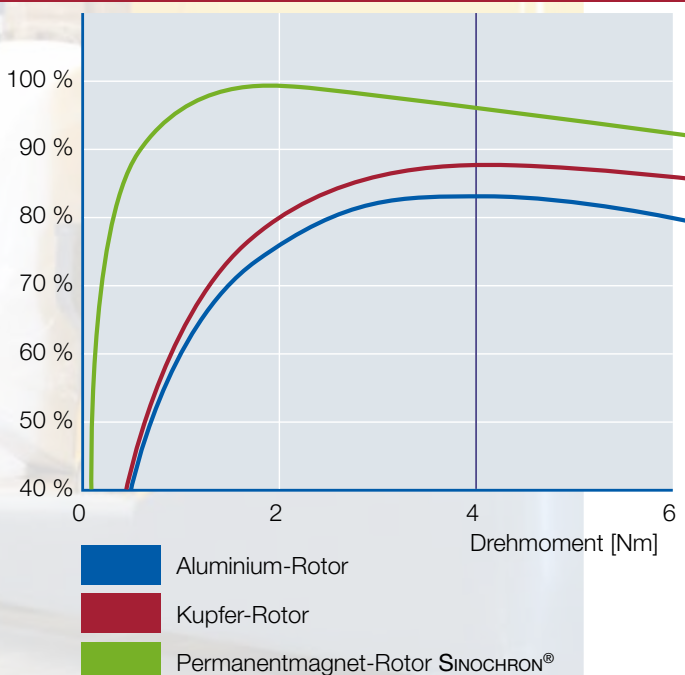
## Zuverlässigkeit in vielen Bereichen

ABM Greiffenberger entwickelt und produziert innovative Antriebslösungen von höchster Qualität. Die einzelnen Komponenten unserer Systemlösungen wie Motor und Getriebe kommen aus einem Haus und werden schon in der Entwicklungsphase exakt aufeinander abgestimmt. So entstehen branchenspezifische und optimierte Lösungen für namhafte Hersteller in Bereichen wie Hebetchnik, Lagerlogistik, Flurförderzeuge, Windkraftanlagen, Biomasseheizungen, Elektrofahrzeuge und andere Märkte.

Innovationskraft, Nachhaltigkeit, Partnerschaft und große Flexibilität sind die Maximen unseres Handelns. Hochqualifizierte Mitarbeiter entwickeln und bauen so jährlich über 300.000 Antriebe. Internationale Tochtergesellschaften sowie Partner in allen wichtigen Industrieländern gewährleisten den engen Kontakt zu unseren Kunden in aller Welt.



## Wirkungsgrad



## Material Handling Know-how

ABM Greiffenberger produziert seit 1995 AC-Antriebe für den Bereich Material Handling. In diesen fast zwanzig Jahren haben wir als Systemlieferant für die Flurförderzeug-Branche umfassendes Know-how erworben. Ob für die Bereiche Fahren, Heben oder Lenken – unsere Kunden erhalten stets die optimale Antriebslösung für ihren Einsatzfall. Dafür arbeiten wir von der Entwicklungsphase bis hin zur Serienlieferung im engen Schulterschluss mit Ihnen.

## Perfekte Effizienz

Der Einsatz neuester Getriebe- und Motorentechnologie demonstriert unser hohes Energiebewusstsein. Egal, ob aus unserem Baukastensystem maßgeschneidert oder speziell für Sie ausgelegt wurde – die Energieeffizienz Ihres individuellen Antriebes wird vorbildlich sein.



## Fahrtriebe

Systemlösungen für Fahrtriebe sind aus dem ABM Greiffenberger Baukastensystem als Kegelrad- (TDB), Flachgetriebe- (TDF) und Radnabensysteme (TDH) erhältlich. Hoher Wirkungsgrad, hohe Laufruhe, hohe Radaufstandkräfte der Getriebe sowie die kompakte Bauweise stehen für die hohe Qualität aller Antriebe.

Fahrmotoren erhalten Sie von ABM Greiffenberger bis zu einer Leistung von 16 kW (S2-60min). Ob als Einzelkomponente oder integriert im ABM Getriebesystem - Unsere wartungsfreien Asynchron- und SINOCHRON® Motoren liefern eine hohe Leistungsdichte und sind extrem zuverlässig.



## Hubantriebe

Zum Antrieb der Hydraulikaggregate sind AC-Motoren bis zu 25 kW (S3-15%) Leistung oder SINOCHRON® Motoren verfügbar. Für Ihre Serie realisieren wir die spezifische elektrische und geometrische Anbindung an Ihre Hydraulikpumpe. Damit können, wie bei ABM Greiffenberger Fahrtrieben, schon in der Entwicklungsphase Leistungsdichten und Zuverlässigkeiten auf höchstem Niveau sichergestellt werden.



## Lenkantriebe

Lenkantriebe bieten wir Ihnen als in den Fahrtrieb integrierte Lösung oder als eigenständige Antriebe an.

Mit einer integrierten Lösung von ABM Greiffenberger sparen Sie Aufwand bei Anzahl und Genauigkeit von Anbauteilen; außerdem sinken die Montagezeiten erheblich. Unsere Lenkantriebe mit einem Leistungsspektrum bis zu 1,2 kW (AC Getriebemotoren) überzeugen unter anderem durch die kleine, sehr kompakte Bauweise.

Hervorragende Fahrdynamik entsteht durch hohe Lenkkräfte bei dynamischer Lenkbewegung. Wenn Sie besonderes Augenmerk auf diese Fahrdynamik und auf die Kompaktheit der Lösung legen, bieten wir Ihnen für mittlere und große Serien Lenkgetriebe auf Basis der ABM Greiffenberger SINOCHRON® Technologie an.

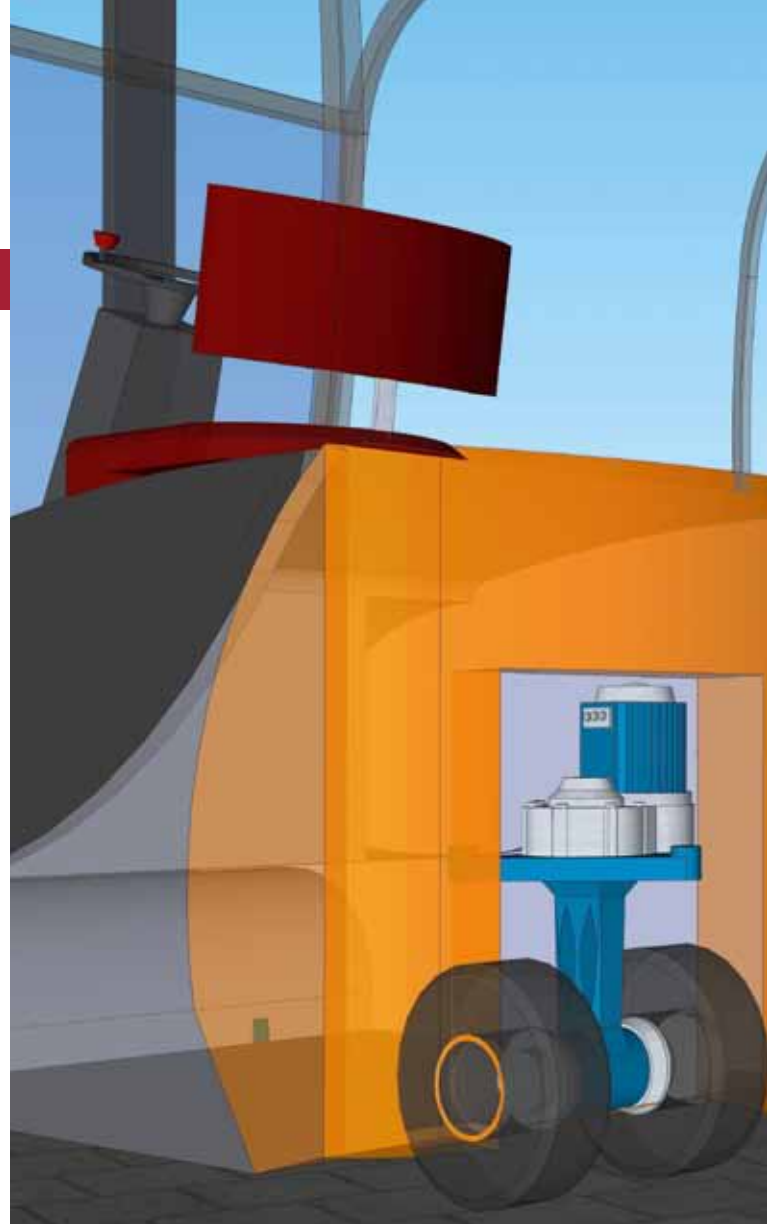
## Hochwertige Antriebslösungen für den Bereich Material Handling

Effiziente Systemlösungen aus einer Hand für hohe Leistung bei günstigem Energieverbrauch

Hersteller und Anwender von Flurförder- und Elektrofahrzeugen, von elektrisch betriebenen Deichselstaplern bis hin zur Scheuersaugmaschine erwarten eine durchdachte Antriebstechnik mit bester Performance:

- Hohe Leistung bei günstigem Energieverbrauch
- Geringer Wartungsaufwand
- Langlebigkeit ohne ungeplante Ausfälle
- Kompakte Bauform
- Einfache Integration in die Maschine

ABM Greiffenberger bietet Ihnen Systemlösungen, die diese Anforderungen erfüllen, und dies für die Bereiche Fahren, Heben und Lenken - alles aus einer Hand.



## Vorbildliche Energieeffizienz

Getriebe von ABM Greiffenberger stammen aus eigener Fertigung. Hochwertige Verzahnungen garantieren einen sehr guten Wirkungsgrad und ein geringes Flankenverdrehspiel. Damit erreichen wir nicht nur eine hohe Energieeffizienz, sondern auch einen geräuscharmen Betrieb. Die sehr guten Wirkungsgrade unserer AC- und SINOCHRON® Motoren sorgen für sparsamen Umgang mit Ihrer Batteriekapazität.

## Langlebig und zuverlässig

Die Langlebigkeit und Verfügbarkeit unserer Antriebe fußt auf breitem Know-how und vielen Jahren Erfahrung. In unseren Antriebslösungen fließen Erkenntnisse aus vielen Kundengruppen zusammen, unter anderem aus so anspruchsvollen Branchen wie der Krantechnik und der Windkraftindustrie, für die ABM Greiffenberger ebenfalls komplette Antriebssysteme liefert.



## Technologie & Integration

Mit einer hochmodernen Aluminium-Druckgießerei und dem hauseigenen Werkzeugbau hat sich ABM Greiffenberger eine führende Position in der Entwicklung und Produktion von Getriebegehäusen aus Aluminium erobert. Kombiniert mit unserer eigenen Motoren-Fertigung garantiert dieses Know-how die perfekte Abstimmung beider Komponenten zu innovativen, platzsparenden Antriebssystemen.

Ihr Vorteil: Mehr Freiheit für die Anordnung anderer Komponenten und für die Ausführung des Chassis durch kleinere Einbaumaße für den Antrieb. Beispielhaft für dieses Konzept ist unser Fahrtrieb mit integriertem Lenkantrieb.

## Plug-and-Play

Die ökonomischen Vorteile unserer aktuellen Baureihen sind unschlagbar. Der Bezug von kompletten Fahr- und Lenkeinheiten mit aufeinander abgestimmten Komponenten

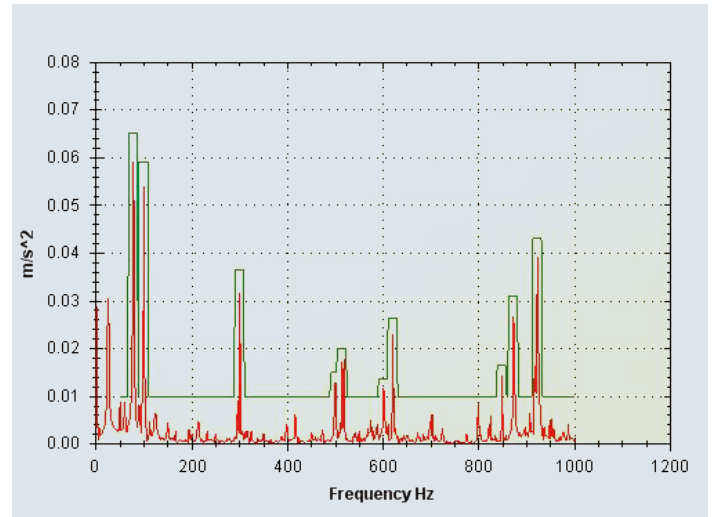
bedeutet für Sie geringen Konstruktionsaufwand, eine Reduzierung von Schnittstellen, deutlich verringerten Montageaufwand und minimierte Lagerhaltung. Beste Voraussetzungen also für optimierte Konstruktion und reibungslose Produktion.

## Kompetenz durch Fertigungstiefe

Eine sehr hohe Fertigungstiefe ist typisch für alle ABM Greiffenberger Antriebe: Getriebe in den unterschiedlichen Untersetzungsverhältnissen und Verzahnungstechnologien können genauso wie unsere Motoren komplett in eigener Fertigung hergestellt werden. Dies macht ABM Greiffenberger zu Ihrem Partner, der hohe Kompetenz in allen betroffenen Technologiebereichen mitbringt. Unser Know-how in allen Fertigungsbereichen schafft optimierte Antriebslösungen für Ihr Fahrzeug und Ihr Unternehmen.



## Geräusche und Qualität messen und objektiv bewerten



## Qualität von Anfang an

Die Entwicklung und Fertigung hochwertiger Elektromotoren ist einer der Kernkompetenzen von ABM Greiffenberger. „Alles aus einer Hand“ und „Made in Germany“: Das sind unsere Prinzipien. Nur so entsteht die hohe Qualität und die Zuverlässigkeit der ABM Greiffenberger Antriebssysteme.

Bei der Entwicklung kommen in unserem Haus modernste CAD-Programme und Simulationswerkzeuge zum Einsatz, zum Beispiel Ansys 12 für die FEM-Analysen und KissSoft sowie FVA Work Bench für die Verzahnungsberechnung. Konstruktionsdaten zu Einbauraum und Interface werden von uns als 3D Zeichnungen in verschiedenen Formaten bereitgestellt.

Neben hochpräzisen Messmaschinen steht für die die Produktion begleitende Prüfung ein Prüfstand zur Verfügung, der auch für komplexe Antriebseinheiten eine 100%-Prüfung erlaubt. Da ist die Zertifizierung nach DIN ISO 9001:2008 geradezu selbstverständlich, ebenso wie das konsequente Umweltmanagementsystem nach DIN ISO 14001:2004, nach dem ABM Greiffenberger seit 2007 zertifiziert ist.





## Kegelradgetriebe TDB-Reihe

Getriebedaten:	230	254	254W
Raddurchmesser	230 mm	254 mm	254 mm, Breite 127 mm
Radaufstandskraft	12.000 N	16000 N	20000 N
Max. Radmoment (Stat./ Beschl./Dauer)	150/500/900 Nm	300/650/1000 Nm	
Nennleistung (S2-60 min)	1,2 - 2,5 kW	1,5 - 3,5 kW	
Bremsmoment	11-28 Nm	18-50 Nm	

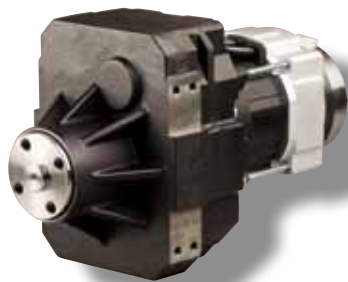
Optionen auf Anfrage



## Flachgetriebe TDF-Reihe

Getriebedaten:	200	230	254
Raddurchmesser	200 mm	230 mm	254 mm
Radaufstandskraft	6.500 N	10.000 N	11.000 N
Max. Radmoment (stat.)	415 Nm	660 Nm	850 Nm
Nennleistung (S2-60 min)	0,3 - 0,5 kW	0,8 - 2,0 kW	

Optionen auf Anfrage



## Radnabengetriebe TDH-Reihe

Getriebedaten:	280	400	700
Raddurchmesser	280 mm	400 mm	700 mm
Radaufstandskraft (dyn.)	20.000 N	25.000 N	40.000 N
Radaufstandskraft (stat.)	8.000 N	12.000 N	20.000 N
Max. Radmoment (Stat. / Dauer)	115/525 Nm	450/900 Nm	925/4800 Nm
Untersetzung	42	67	105
Nennleistung (S2-60 min)	1,2 kW	0,85 kW	3,3 kW
Bremsmoment	11 Nm	18 Nm	45 Nm
Schutzart	IP 55	IP 54	

Optionen auf Anfrage



## AC-Motoren

	AC Pumpenmotoren-Reihe	AC Fahrmotoren-Reihe
Motortyp	Wartungsfreie Drehstromasynchronmotoren	
Schutzart	bis IP 55	bis IP 55
IEC Baugröße	50 bis 160	50 bis 160
Motorleistung bis	25 kW (S3-15%)	16 kW (S2-60min)

ABM – ganz in Ihrer Nähe:

**China:**

ABM Drives (Suzhou) Co., Ltd  
Kuachun  
Industrial Area Unit 9G,  
5 Chun Hui Lu, Weiting Town  
VR China - 215122 Suzhou  
Tel. +86 (0)512 8717 1081  
Fax +86 (0)512 8717 1084  
info@abm-drives.com

**Frankreich:**

ABM Systèmes  
d'Entraînement S.A.R.L.  
40, rue Jean Monnet  
Melpark Bat. 5  
F - 68200 Mulhouse  
Tel. +33 (0)3 89 33 44 01  
Fax +33 (0)3 89 33 44 05  
infofr@abm-drives.com

**Holland:**

ABM Nederland  
Aandrijftechniek B.V.  
Postbus 108, Industrieweg 6  
NL - 3440 AC Woerden  
Tel. +31 (0)3 48 41 73 41  
Fax +31 (0)3 48 42 25 16  
info@abm-nl.nl

**Österreich:**

ABM Antriebstechnik GmbH  
Ortsstraße 18/1/5-7  
A - 2331 Vösendorf  
Tel. +43 (0)1 6 99 11 620  
Fax +43 (0)1 6 99 11 62 23  
abm-austria@abm-antriebe.de

**Schweiz:**

ABM Greiffenberger  
Antriebstechnik GmbH  
Marktredwitz (D)  
Zweigniederlassung  
Menziken (CH)  
Postfach 164  
CH - 5737 Menziken  
Tel.: +41 (0)62 775 09 60  
Fax: +41 (0)62 775 09 66  
abm-antriebe@pop.agri.ch

**USA:**

ABM DRIVES INC.  
2000 Ford Circle · Suite E  
USA - Milford, OH 45150  
Tel. +1 513 576 1300  
Fax +1 513 576 4999  
abmus@abm-drives.com

Weitere Vertretungen:

**Belgien, Dänemark, Indien,  
Italien, Schweden**  
(Kontaktadresse auf Anfrage)



So sind wir für Sie zu erreichen:

**ABM Greiffenberger Antriebstechnik GmbH**

Postfach 140  
D - 95614 Marktredwitz  
Friedenfelser Straße 24  
D - 95615 Marktredwitz

Telefon: +49 (0)9231 670 (Zentrale)  
Telefax: +49 (0)9231 6 71 45 (Vertrieb / Technik)  
E-Mail: MobileAntriebstechnik@abm-antriebe.de  
Internet: www.abm-antriebe.de

