



ЗАО «Комплексные решения»  
105425, г. Москва,  
ул. 3-я Парковая, 41 А

Телефон/факс:  
+7 (495) 902-51-12  
+7 (495) 730-35-70

Email:  
info@com-sol.ru  
7303570@com-sol.ru  
Сайт:  
www.com-sol.ru

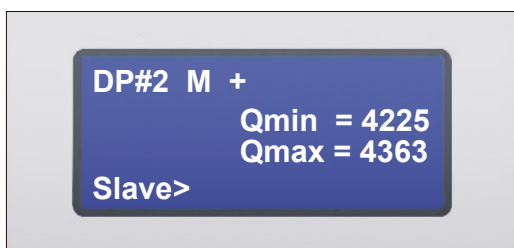
## Пуск - Устранение неисправностей - Приёмные испытания - Сертификация

### » Измерение без подключения к ПК/ноутбуку - автономная работа

Анализ сетей PROFIBUS с новым поколением устройств PROFI-TM Professional становится проще. PROFI-TM Professional экономит Ваше время и деньги. Многофункциональное портативное устройство функционирует по принципу 2 в 1: измеряет физические свойства шины и анализирует коммуникационную функцию. PROFI-TM Professional незаменим при пуске и обслуживании сетей, отслеживает случайные ошибки и идеально подходит для проведения приемно-сдаточных испытаний и сертификации новых систем.

### Понятный текст на встроенном дисплее

Тестер легко подключается непосредственно к сети PROFIBUS при помощи поставляемого соединительного кабеля. Параметры Qmin и Qmax отображают данные качества связи. При снижении этих параметров ниже 2 500 баллов необходимо принять дополнительные меры для тщательного анализа сети. Управляемый через меню дисплей легок в использовании и позволяет сохранять до 10 измерений физических и логических показателей шины в устройстве.



Автономная работа PROFI-TM Professional

### » Измерение без подключения к ПК/ноутбуку

Всего одно нажатие мыши и результаты измерений отображаются на дисплее в краткой и понятной для анализа форме. Интуитивно понятная система идентификации в виде светофора отображает логические и физические показатели качества состояния шины.

### Экспресс-тест одним нажатием

Bus physics		Quality Indexes of Test Location: Beginning PROFIBUS-10	
<p><a href="#">For details see tab 'Signal Quality'</a></p>	Minimum	2050	*
	Average	3342	
	Maximum	4950	
	Critical quality index	2500	
	Stations with quality index below critical limit	4 of 7	
	Stations not measured (time-out)	0	
	<b>Topology</b>		
Topology	26.01.2010 19:21:28		

\* Детальный анализ необходим при снижении значения качества ниже 2 500!



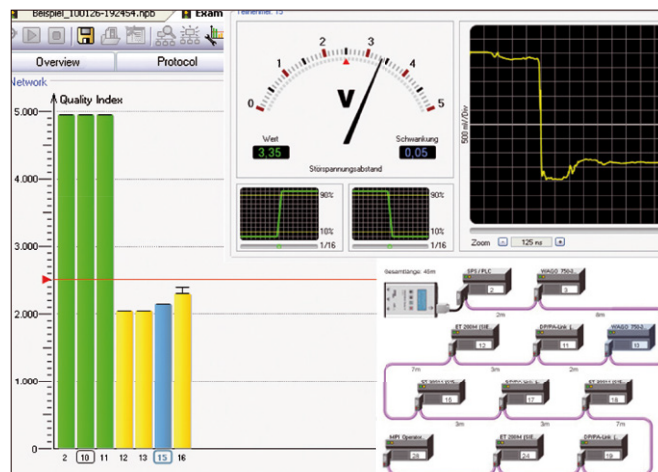
ЗАО «Комплексные решения»  
105425, г. Москва,  
ул. 3-я Парковая, 41 А

Телефон/факс:  
+7 (495) 902-51-12  
+7 (495) 730-35-70

Email:  
info@com-sol.ru  
7303570@com-sol.ru  
Сайт:  
www.com-sol.ru

## Детальный анализ качества сигнала для каждого узла Оценка на физическом уровне

Все диагностируемые показатели качества отображаются в виде гистограммы и привязаны к определенному узлу. Измеряемое значение (высота столбца) всегда должно достигать предустановленного уровня 2 500. Каждый столбец представляет собой изображение в битовой форме, получаемое при диагностике фронтов, уровня и переходной характеристики сигнала, посылаемого каждым узлом. Функция осциллографа позволяет диагностировать ошибки EMC, нарушение формы сигнала и помехи от рассогласования для каждого узла.



Примеры дисплеев  
\*(1) Показатели качества \*(2) Функция осциллографа \*(3) Сканирование топологии сети

## Оценка на логическом уровне

Анализ трафика телеграмм показывает количество ошибочных телеграмм и их виды для каждого узла. Также возможно задание особых условий для отслеживания и анализа случайных погрешностей. Диагностируемые телеграммы отображаются в виде простого текста, что облегчает дальнейший анализ.

Overview	Protocol	Signal Quality	Topology
<ul style="list-style-type: none"> <li>1,5 Mbit/s Segment                             <ul style="list-style-type: none"> <li>(2) Master                                     <ul style="list-style-type: none"> <li>(3) B+W 1249 AS-i/DPV1 Gateway</li> <li>(5) Slave</li> <li>(6) Slave</li> <li>(7) Slave</li> <li>(8) Slave</li> <li>(10) Slave</li> <li>(64) Slave</li> </ul> </li> </ul> </li> </ul>		<ul style="list-style-type: none"> <li>Info</li> <li>Station Statistics</li> <li>Frame Errors</li> </ul>	
		<b>Bus Data</b> Baud Rate: 1.5 Mbit/s Bus cycle (min./avg./max.): 0.42/1.45/5.72 ms	
		<b>Bus Devices</b> Total number of Masters: 1 Total number of non-DP devices: 0 Total number of Slaves: 7 - thereof not answering: 0 - thereof with diagnostic messages: 0	

Пример функции анализа/диагностики телеграммы

## Функция ведущего устройства - тестирование и проверка без ПЛК Анализ топологии сети

Топологический порядок всех узлов определяется с точностью до 1 метра. Типы устройств распознаются автоматически и наглядно выводятся на экран.

## Функциональная проверка

С PROFI-TM Professional Вы можете оценить качество сети PROFIBUS до ввода системы в эксплуатацию и без конфигурации ведущего устройства. Задержки и дальнейшие проблемы можно предотвратить на этапе пуска системы, так как качество сигнала и функционирование шины каждого узла анализируются заблаговременно.

В PROFI-TM Professional предусмотрена возможность создания детальных настраиваемых отчетов с результатами измерений!

Детали для заказа	№ артикула
PROFI-TM Professional	110010004
Портативный источник питания MoSt	110020023
Активная точка измерения PBMА IP20	110080001
Активная точка измерения PBMX IP67	110080004



Активная точка измерения PBMА IP20 с шинным окончанием