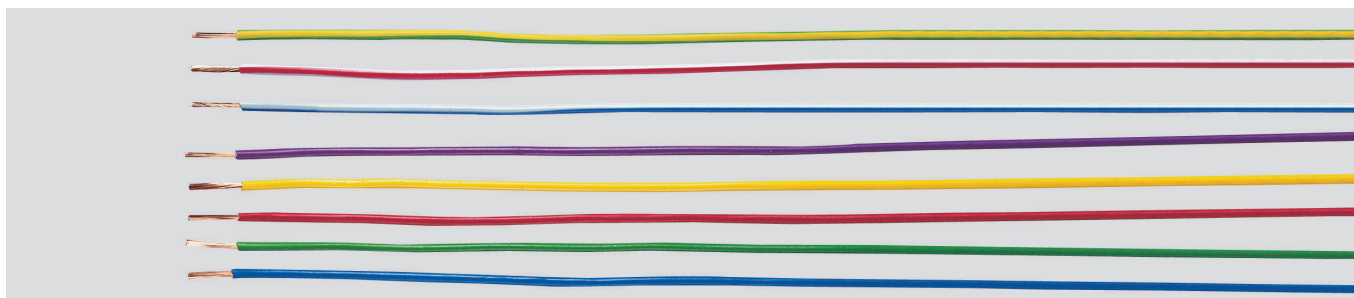




Фото: HELUKABEL®

# Монтажные провода



### Технические характеристики

- ПВХ-монтажные провода соответствуют стандартам DIN VDE 0812, LiY (луженые)
- **Температурный диапазон** при монтажных и эксплуатационных изгибах от – 5°С до +70°С при эксплуатации в неподвижном состоянии от –30°С до +80°С
- **Наибольшее рабочее напряжение** LiY (луженые) 0,14 мм<sup>2</sup> = 500 В 0,25–1,50 мм<sup>2</sup> = 900 В
- **Испытательное напряжение** LiY (луженые) 0,14 мм<sup>2</sup> = 1200 В 0,25–1,50 мм<sup>2</sup> = 2500 В
- **Сопротивление изоляции** не менее 10 МОм х км
- **Минимальный радиус изгиба** 12,5 х жилы Ø
- **Устойчивость к излучению** до 80 х 10<sup>6</sup> кДж/кг (до 80 Мрад)
- Используемые материалы не содержат силикон и кадмий, а также вещества, препятствующие нанесению краски

### Структура кабеля

- медные луженые проводники, многопроволочный соответствуют стандартам DIN VDE 0295 кл. 5, BS 6360 кл. 5, HD 383 или IEC 60228 кл. 5
- ПВХ-изоляция жил, изолирующая смесь Y13 согласно DIN VDE 0812
- Цвет жил см. ниже
- самозатухающий и трудновоспламеняющийся ПВХ-пластикат согласно DIN VDE 0482 часть 265-2-1/EN 50265-2-1/IEC 60332-1 (соответствует DIN VDE 0472 часть 804 вид испытания B)

### Применение

**LiY согласно DIN VDE 0812, многопроволочные провода из ПВХ**  
Гибкие многопроволочные провода с ПВХ-изоляцией для подключения слаботочных установок, сигнальных приборов, электронных узлов в приборах, корпусах, шкафах и т.д., соответствующие стандартам VDE 0800 часть 1 при температурах до +70°С.  
Эти многопроволочные провода нельзя использовать для подключения к силовым установкам вне приборов.

CE = кабельная продукция произведенная в соответствии с общеевропейскими требованиями по электротехнике 73/234/EWG, а также 93G/68/EWG.

Тип сечения мм <sup>2</sup>	макс. Ø	Количество меди кг/км	чр	зл-жл	голубой	коричневый	красный	белый	серый	фиолетовый	желтый	розовый	зеленый	прозрачный	темно-серый	оранжевый	жила цвет	2-цветн.
прибл. RAL			9005	6018/1021	5015	8003	3000	1013	7000	4005	1021	3015	6018	–	5010	2003	–	–



**бухта в коробке (100 м)**

LiY/мм <sup>2</sup>	Арт. №	1,2	1,4	2,4	4,8	7,2	9,6	14,4	26405	26406	26407	26408	26409	26410	26411	26412	26413	26414	26415	26416	26417	26418	26419	26420
0,14	Арт. №	29001	29002	29003	29004	29005	29006	29007	29008	29009	29010	29011	29012	29013	29014	29015	29016							
0,25	Арт. №	29017	29018	29019	29020	29021	29022	29023	29024	29025	29026	29027	29028	29029	29030	29031	29032							
0,5	Арт. №	29033	29034	29035	29036	29037	29038	29039	29040	29041	29042	29043	29044	29045	29046	29047	29048							
0,75	Арт. №	29049	29050	29051	29052	29053	29054	29055	29056	29057	29058	29059	29060	29061	29062	29063	29064							
1	Арт. №	29065	29066	29067	29068	29069	29070	29071	29072	29073	29074	29075	29076	29077	29078	29079	29080							
1,5	Арт. №	28985	28986	28987	28988	28989	28990	28991	28992	28993	28994	28995	28996	28997	28998	28999	29000							



**Катушка (разного объема)**

LiY/мм <sup>2</sup>	Арт. №	1,2	1,4	2,4	4,8	7,2	9,6	14,4	26405	26406	26407	26408	26409	26410	26411	26412	26413	26414	26415	26416	26417	26418	26419	26420
0,14	Арт. №	26405	26406	26407	26408	26409	26410	26411	26412	26413	26414	26415	26416	26417	26418	26419	26420							
0,25	Арт. №	26421	26422	26423	26424	26425	26426	26427	26428	26429	26430	26431	26432	26433	26434	26435	26436							
0,5	Арт. №	26437	26438	26439	26440	26441	26442	26443	26444	26445	26446	26447	26448	26449	26450	26451	26452							
0,75	Арт. №	26453	26454	26455	26456	26457	26458	26459	26460	26461	26462	26463	26464	26465	26466	26467	26468							
1	Арт. №	26469	26470	26471	26472	26473	26474	26475	26476	26477	26478	26479	26480	26481	26482	26483	26484							
1,5	Арт. №	26485	26486	26487	26488	26489	26490	26491	26492	26493	26494	26495	26496	26497	26498	26499	26500							

Продолжение ►

Жаростойкие варианты см. типы HELUTHERM®.  
Цвет по желанию заказчика.

Общей тенденцией при производстве кабельной продукции HELUKABEL является расширение использования не содержащих свинец ПВХ-пластикатов.

CE = кабельная продукция произведенная в соответствии с общеевропейскими требованиями по электротехнике 73/234/EWG, а также 93G/68/EWG.

Тип сечение мм <sup>2</sup>	макс. Ø	Количество меди кг/км	чр	зл-жл	голубой	коричневый	красный	белый	серый	фиолетовый	желтый	розовый	зеленый	прозрачный	темно-серый	оранжевый	жила цвет	2-цветн.
прибл. RAL			9005	6018/1021	5015	8003	3000	1013	7000	4005	1021	3015	6018	-	5010	2003	-	-



**Бочка (разного объема)**

LiY/мм <sup>2</sup>	Арт. №	1,4	2,4	26505	26506	26507	26508	26509	26510	26511	26512	26513	26514	26515	26516	26517	26518	26519	26520
Арт. № 0,25	1,4	2,4	26521	26522	26523	26524	26525	26526	26527	26528	26529	26530	26531	26532	26533	26534	26535	26536	
Арт. № 0,5	1,95	4,8	26537	26538	26539	26540	26541	26542	26543	26544	26545	26546	26547	26548	26549	26550	26551	26552	
Арт. № 0,75	2,15	7,2	26553	26554	26555	26556	26557	26558	26559	26560	26561	26562	26563	26564	26565	26566	26567	26568	
Арт. № 1	2,25	9,6	26569	26570	26571	26572	26573	26574	26575	26576	26577	26578	26579	26580	26581	26582	26583	26584	
Арт. № 1,5	2,75	14,4																	



Жаростойкие варианты см. типы HELUTHERM®.  
 Цвет по желанию заказчика.

Общей тенденцией при производстве ПВХ-кабелей является использование не содержащих свинец ПВХ-пластиков.



### Технические характеристики

- ПВХ-монтажные провода соответствуют стандартам DIN VDE 0281-3 H05 V-K согласно DIN VDE 0281 часть 3, HD 21.3 S3 и IEC 60227-3
- **Температурный диапазон** при монтажных и эксплуатационных изгибах от  $-5^{\circ}\text{C}$  до  $+70^{\circ}\text{C}$  при эксплуатации в неподвижном состоянии от  $-30^{\circ}\text{C}$  до  $+80^{\circ}\text{C}$
- **Номинальное напряжение**  $U_0/U$  300/500 В
- **Испытательное напряжение** H05 V-K 2000 В
- **Сопротивление изоляции** не менее 10 МОм x км
- **Минимальный радиус изгиба** 12,5 x жилы  $\varnothing$
- **Устойчивость к излучению** до  $80 \times 10^6$  кДж/кг (до 80 Мрад)
- Используемые материалы не содержат силикон и кадмий, а также вещества, препятствующие нанесению краски

U = однопроволочный провод;  
R = многопроволочный провод;  
K = многопроволочный

### Структура кабеля

- голые медные проводники, многопроволочный соответствуют стандартам DIN VDE 0295 кл. 5, BS 6360 кл. 5, HD 383 или IEC 60228 кл. 5
- ПВХ-изоляция жил, изолирующая смесь T11 согласно DIN VDE 0281 часть 3, HD 21.3 S3 и IEC 60227-3
- Цвет жил см. ниже
- ПВХ не воспламеняется согласно DIN VDE 0482 часть 265-2-1/ EN 50265-2-1/IEC 60332-1 (соответствует DIN VDE 0472 часть 804 вид испытания B)

### Маркировка жил в соответствии с DIN VDE 0293

● **Монтажные провода с номинальным напряжением  $U_0/U$  300/500 В (H05)**  
Рекомендуется использовать следующие цвета: черный, белый, голубой, серый, коричневый, красный, оранжевый, бирюзовый, фиолетовый и розовый. Исключением являются зеленый и желтый, которые можно использовать только в тех случаях, когда это не противоречит требованиям по технике безопасности. Зеленый разрешен для маркировки цепей освещения. Допустимы все двуцветные комбинации приведенных выше цветов.

### Применение

**H05 V** согласно DIN VDE 0281 часть 3, HD 21.3 S3 и IEC 60227-3 монтажные провода из ПВХ. Эти кабели предназначены для внутреннего подключения приборов, а также для использования в защищенной проводке, в осветительных приборах, в сухих помещениях, в производственном электрооборудовании, в распределительных устройствах, в трубах, проложенных под штукатуркой, по штукатурке. Не предусмотрены для использования в сигнальных цепях и цепях управления.

Общей тенденцией при производстве кабельной продукции HELUKABEL является расширение использования не содержащих свинец ПВХ-пластиков.

CE = кабельная продукция произведенная в соответствии с общеевропейскими требованиями по электротехнике 73/234/EWG, а также 93G/68/EWG.

Тип сечения мм <sup>2</sup>	макс. $\varnothing$	Количество жил меди кг/км	чр	зл-жл	голубой	коричневый	красный	белый	серый	фиолетовый	желтый	розовый	зеленый	прозрачный	темно-серый	оранжевый	жила цвет	2-цветн.
прибл. RAL			9005	6018/1021	5015	8003	3000	1013	7000	4005	1021	3015	6018	–	5010	2003	–	–



### бухта в коробке (100 м)

H05 V-K/мм <sup>2</sup>																		
Арт. № 0,5	2,5	4,8	29081	29082	29083	29084	29085	29086	29087	29088	29089	29090	29091	29092	29093	29094	29095	29096
Арт. № 0,75	2,7	7,2	29097	29098	29099	29100	29101	29102	29103	29104	29105	29106	29107	29108	29109	29110	29111	29112
Арт. № 1	2,8	9,6	29113	29114	29115	29116	29117	29118	29119	29120	29121	29122	29123	29124	29125	29126	29127	29128



### Катушка (разного объема)

H05 V-K/мм <sup>2</sup>																		
Арт. № 0,5	2,5	4,8	26590	26591	26592	26593	26594	26595	26596	26597	26598	26599	26600	26601	26602	26603	26604	26605
Арт. № 0,75	2,7	7,2	26606	26607	26608	26609	26610	26611	26612	26613	26614	26615	26616	26617	26618	26619	26620	26621
Арт. № 1	2,8	9,6	26622	26623	26624	26625	26626	26627	26628	26629	26630	26631	26632	26633	26634	26635	26636	26637



### Бочка (разного объема)

H05 V-K/мм <sup>2</sup>																		
Арт. № 0,5	2,5	4,8	26640	26641	26642	26643	26644	26645	26646	26647	26648	26649	26650	26651	26652	26653	26654	26655
Арт. № 0,75	2,7	7,2	26656	26657	26658	26659	26660	26661	26662	26663	26664	26665	26666	26667	26668	26669	26670	26671
Арт. № 1	2,8	9,6	26672	26673	26674	26675	26676	26677	26678	26679	26680	26681	26682	26683	26684	26685	26686	26687

Жаростойкие варианты см. типы HELUTHERM®. Цвет по выбору заказчика.

# H07 V-K, (H)07 V-K

ПВХ-монтажные провода, многопроволочный, сертифицированы VDE



## Технические характеристики

- ПВХ-монтажные провода, соответствующие DIN VDE 0281 часть 3, HD 21.3 S3 и IEC 60227-3
- **Температурный диапазон** при монтажных и эксплуатационных изгибах от  $-5^{\circ}\text{C}$  до  $+70^{\circ}\text{C}$  при эксплуатации в неподвижном состоянии от  $-30^{\circ}\text{C}$  до  $+80^{\circ}\text{C}$
- **Номинальное напряжение**  $U_0/U$  450/750 В
- **Испытательное напряжение** 2500 В
- **Сопротивление изоляции** не менее 10 МОм х км
- **Минимальный радиус изгиба** 12,5–15 х жилы  $\varnothing$
- **Устойчивость к излучению** до  $80 \times 10^6$  кДж/кг (до 80 Мрад)
- Используемые материалы не содержат силикон и кадмий, а также вещества, препятствующие нанесению краски

U = однопроволочный провод;  
R = многопроволочный провод;  
K = многопроволочный

## Структура кабеля

- голые медные проводники, многопроволочный соответствуют стандартам DIN VDE 0295 кл. 5, BS 6360 кл. 5, HD 383 или IEC 60228 кл. 5
- ПВХ-изоляция жил, изолирующая смесь T11 согласно DIN VDE 0281 часть 3, HD 21.3 S3 и IEC 60227-3
- Цвет жил см. ниже
- ПВХ не воспламеняется согласно DIN VDE 0482 часть 265-2-1/EN 50265-2-1/IEC 60332-1 (соответствует DIN VDE 0472 часть 804 вид испытания B)

### ● Одножильные провода с номинальным напряжением $U_0/U$ 450/750 В

Рекомендуется использовать следующие цвета (только один цвет): черный, белый, голубой, серый, коричневый, красный, оранжевый, бирюзовый, фиолетовый и розовый. Двухцветные комбинации не допускаются, за исключением зелено-желтой.

## Применение

- **H07 V** согласно DIN VDE 0281 часть 3, HD 21.3 S3 и IEC 60227-3
- ПВХ-монтажные провода предназначены для использования в трубах, проложенных по штукатурке, в штукатурке и под штукатуркой, а также в закрытых каналах электропроводки. Нельзя использовать для проводки непосредственно на платформах, в желобах или в ваннах. Допущены для внутреннего соединения приборов, распределительных щитов и распределительных устройств, а также для защищенной проводки в осветительных приборах и для их подключения с номинальным напряжением до 1000 В переменным или постоянным напряжением до 750 В относительно земли.

CE = кабельная продукция произведенная в соответствии с общеевропейскими требованиями по электротехнике 73/234/EWG, а также 93G/68/EWG.

Тип сечение мм <sup>2</sup>	макс. $\varnothing$	Количество меди кг/км	чр	зл-жл	голубой	коричневый	красный	белый	серый	фиолетовый	желтый	розовый	зеленый	прозрачный	темно-серый	оранжевый	жила цвет	2-цветн.
прибл. RAL			9005	6018/1021	5015	8003	3000	1013	7000	4005	1021	3015	6018	–	5010	2003	–	–



бухта в коробе (100 м)

H07 V-K(H)07 V-K*/мм <sup>2</sup>																			
Арт. №		29129	29130	29131	29132	29133	29134	29135	29136	29137	29138	29139	29140	29141	29142	29143	29144**		
1,5	3,4	14,4																	
Арт. №		29145	29146	29147	29148	29149	29150	29151	29152	29153	29154	29155	29156	29157	29158	29159	29160		
2,5	4,1	24,0																	
Арт. №		29161	29162	29163	29164	29165	29166	29167	29168	29169	29170	29171	29172	29173	29174	29175	29176		
4	4,8	38,0																	
Арт. №		29177	29178	29179	29180	29181	29182	29183	29184	29185	29186	29187	29188	29189	29190	29191	29192		
6	5,3	58,0																	



Катушка (разного объема)

H07 V-K(H)07 V-K*/мм <sup>2</sup>																			
Арт. №		26690	26691	26692	26693	26694	26695	26696	26697	26698	26699	26700	26701	26702	26703	26704	26705**		
1,5	3,4	14,4																	
Арт. №		26706	26707	26708	26709	26710	26711	26712	26713	26714	26715	26716	26717	26718	26719	26720	26721		
2,5	4,1	24,0																	
Арт. №		26722	26723	26724	26725	26726	26727	26728	26729	26730	26731	26732	26733	26734	26735	26736	26737		
4	4,8	38,0																	
Арт. №		26738	26739	26740	26741	26742	26743	26744	26745	26746	26747	26748	26749	26750	26751	26752	26753		
6	5,3	58,0																	

Продолжение ►

\* Примечание: Желтые, зеленые и прозрачные кабели поставляются только в (H)07 V-K.

\*\* Двухцветная комбинация допустима только в (H)07 V.

Жаростойкие варианты см. типы HELUTHERM®. Цвет по желанию заказчика.

Общей тенденцией при производстве кабельной продукции HELUKABEL является расширение использования не содержащих свинец ПВХ-пластиков.

# Н07 V-K, (H)07 V-K

ПВХ-монтажные провода, многопроволочный, сертифицированы VDE



◁ HAR ▷



CE = кабельная продукция произведенная в соответствии с общеевропейскими требованиями по электротехнике 73/234/EWG, а также 93G/68/EWG.

Тип сечения мм <sup>2</sup>	макс. Ø	Количество меди кг/км	чр	зл-жл	голубой	коричневый	красный	белый	серый	фиолетовый	желтый	розовый	зеленый	прозрачный	темно-серый	оранжевый	жила цвет	2-цветн.
около RAL			9005	6018/1021	5015	8003	3000	1013	7000	4005	1021	3015	6018	-	5010	2003	-	-



Бочка (разного объема.)

Н07 V-K/(H)07 V-K*/мм <sup>2</sup>																		
Арт. № 1,5	3,4	14,4	26755	26756	26757	26758	26759	26760	26761	26762	26763	26764	26765	26766	26767	26768	26769	26770
Арт. № 2,5	4,1	24,0	26771	26772	26773	26774	26775	26776	26777	26778	26779	26780	26781	26782	26783	26784	26785	26786
Арт. № 4	4,8	38,0	26787	26788	26789	26790	26791	26792	26793	26794	26795	26796	26797	26798	26799	26800	26801	26802
Арт. № 6	5,3	58,0	26803	26804	26805	26806	26807	26808	26809	26810	26811	26812	26813	26814	26815	26816	26817	26818



бухта в фольге (100 м)

Н07 V-K/(H)07 V-K*/мм <sup>2</sup>																		
Арт. № 1,5	3,4	14,4	26060	26061	26062	26063	26064	26065	26066	26067	26068	26069	26092	26099	26108	26109	26110	26111
Арт. № 2,5	4,1	24,0	26112	26113	26114	26115	26116	26117	26118	26119	29855	29856	29857	29858	29859	29890	29891	29892
Арт. № 4	4,8	38,0	29893	29894	29895	29896	29897	29898	29899	29905	29906	29907	29908	29909	29910	29911	29912	29913
Арт. № 6	5,3	58,0	29914	29915	29916	29917	29918	29919	29921	29922	29923	29924	29925	29926	29927	29928	29929	29933
Арт. № 10	6,8	96,0	29193	29194	29195	29196	29197	29198	29199	29200	29201	29202	29203	29204	29205	29206	29207	29208
Арт. № 16	8,1	154,0	29209	29210	29211	29212	29213	29214	29215	29216	29217	29218	29219	29220	29221	29222	29223	29224
Арт. № 25	10,2	240,0	29225	29226	29227	29228	29229	29230	29231	29232	29233	29234	29235	29236	29237	29238	29239	29240
Арт. № 35	11,7	336,0	29241	29242	29243	29244	29245	29246	29247	29248	29249	29250	29251	29252	29253	29254	29255	29256
Арт. № 50	13,9	480,0	29257	29258	29259	29260	29261	29262	29263	29264	29265	29266	29267	29268	29269	29270	29271	29272
Арт. № 70	16,0	672,0	29273	29274	29275	29276	29277	29278	29279	29280	29281	29282	29283	29284	29285	29286	29287	29288
Арт. № 95	18,2	912,0	29289	29290	29291	29292	29293	29294	29295	29296	29297	29298	29299	29300	29301	29302	29303	29304
Арт. № 120	20,2	1152,0	29418	29419	29420	29421	29422	29423	29424	29425	29426	29427	29428	29429	29430	29431	29432	29433
Арт. № 150	22,5	1440,0	29434	29435	29436	29437	29438	29439	29440	29441	29442	29443	29444	29445	29446	29447	29448	29449
Арт. № 185	24,9	1776,0	29494	29495	29496	29497	29498	29499	29590	29591	29592	29593	29594	29595	29596	29597	29598	29599
Арт. № 240	28,4	2304,0	29813	29814	29815	29816	29817	29818	29819	29840	29841	29842	29843	29844	29845	29846	29847	29848



Барaban

Н07 V-K/(H)07 V-K*/мм <sup>2</sup>																		
Арт. № 10	6,8	96,0	26825	26826	26827	26828	26829	26830	26831	26832	26833	26834	26835	26836	26837	26838	26839	26840
Арт. № 16	8,1	154,0	26841	26842	26843	26844	26845	26846	26847	26848	26849	26850	26851	26852	26853	26854	26855	26856
Арт. № 25	10,2	240,0	26857	26858	26859	26860	26861	26862	26863	26864	26865	26866	26867	26868	26869	26870	26871	26872
Арт. № 35	11,7	336,0	26873	26874	26875	26876	26877	26878	26879	26880	26881	26882	26883	26884	26885	26886	26887	26888
Арт. № 50	13,9	480,0	26889	26890	26891	26892	26893	26894	26895	26896	26897	26898	26899	26900	26901	26902	26903	26904
Арт. № 70	16,0	672,0	26905	26906	26907	26908	26909	26910	26911	26912	26913	26914	26915	26916	26917	26918	26919	26920
Арт. № 95	18,2	912,0	26921	26922	26923	26924	26925	26926	26927	26928	26929	26930	26931	26932	26933	26934	26935	26936
Арт. № 120	20,2	1152,0	29305	29306	29307	29308	29309	29310	29311	29312	29313	29314	29315	29316	29317	29318	29319	29320
Арт. № 150	22,5	1440,0	29321	29322	29323	29324	29325	29326	29327	29328	29329	29330	29331	29332	29333	29334	29335	29336
Арт. № 185	24,9	1776,0	29337	29338	29339	29340	29341	29342	29343	29344	29345	29346	29347	29348	29349	29350	29351	29352
Арт. № 240	28,4	2304,0	29353	29354	29355	29356	29357	29358	29359	29360	29361	29362	29363	29364	29365	29366	29367	29368

\* Примечание: Желтые, зеленые и прозрачные кабели поставляются только в (H)07 V-K.  
\*\* Двухцветная комбинация допустима только в (H)07 V.

Общей тенденцией при производстве кабельной продукции HELUKABEL является расширение использования не содержащих свинец ПВХ-пластиков.

U = однопроволочный провод;  
R = многопроволочный провод;  
K = многопроволочный

# H05 V-U, (H)05 V-U, (H)07 V-U

ПВХ-монтажные провода, соответствуют VDE 0281  **HAR** 



CE = кабельная продукция произведенная в соответствии с общеевропейскими требованиями по электротехнике 73/234/EWG, а также 93G/68/EWG.

Тип сечения мм <sup>2</sup>	макс. Ø мм	Количество меди кг/км	чр	зл-жл	голубой	коричневый	красный	белый	серый	фиолетовый	желтый	розовый	зеленый	прозрачный	темно-серый	оранжевый	жила цвет	2-цветн.
прибл. RAL			9005	6018/1021	5015	8003	3000	1013	7000	4005	1021	3015	6018	-	5010	2003	-	-



## бухта в коробке (100 м)

H05 V-U/(H)05 V-U*/мм <sup>2</sup>																		
Арт. № 0,5	2,3	4,8	28761	28762	28763	28764	28765	28766	28767	28768	◇	◇	◇	◇	◇	◇	◇	◇
Арт. № 0,75	2,5	7,2	28769	28770	28771	28772	28773	28774	28775	28776	◇	◇	◇	◇	◇	◇	◇	◇
Арт. № 1	2,7	9,6	28777	28778	28779	28780	28781	28782	28783	28784	◇	◇	◇	◇	◇	◇	◇	◇



## Катушка (разного объема)

H05 V-U/(H)05 V-U*/мм <sup>2</sup>																		
Арт. № 0,5	2,3	4,8	26937	26938	26939	26940	26941	26942	26943	26944	◇	◇	◇	◇	◇	◇	◇	◇
Арт. № 0,75	2,5	7,2	26945	26946	26947	26948	26949	26950	26951	26952	◇	◇	◇	◇	◇	◇	◇	◇
Арт. № 1	2,7	9,6	26953	26954	26955	26956	26957	26958	26959	26960	◇	◇	◇	◇	◇	◇	◇	◇



## бухта в коробке (100 м)

H07 V-U/(H)07 V-U*/мм <sup>2</sup>																		
Арт. № 1,5	3,2	14,4	28785	28786	28787	28788	28789	28790	28791	28792	◇	◇	◇	◇	◇	◇	◇	◇
Арт. № 2,5	3,9	24,0	28793	28794	28795	28796	28797	28798	28799	28800	◇	◇	◇	◇	◇	◇	◇	◇
Арт. № 4	4,4	38,0	28801	28802	28803	28804	28805	28806	28807	28808	◇	◇	◇	◇	◇	◇	◇	◇
Арт. № 6	5,0	58,0	28809	28810	28811	28812	28813	28814	28815	28816	◇	◇	◇	◇	◇	◇	◇	◇
Арт. № 10	6,4	96,0	28817	28818	28819	28820	28821	28822	28823	28824	◇	◇	◇	◇	◇	◇	◇	◇



## Барабан

H07 V-U/(H)07 V-U*/мм <sup>2</sup>																		
Арт. № 1,5	3,2	14,4	28145	28146	28147	28148	28149	28150	28151	28152	◇	◇	◇	◇	◇	◇	◇	◇
Арт. № 2,5	3,9	24,0	28153	28154	28155	28156	28157	28158	28159	28160	◇	◇	◇	◇	◇	◇	◇	◇
Арт. № 4	4,4	38,0	28161	28162	28163	28164	28165	28166	28167	28168	◇	◇	◇	◇	◇	◇	◇	◇
Арт. № 6	5,0	58,0	28169	28170	28171	28172	28173	28174	28175	28176	◇	◇	◇	◇	◇	◇	◇	◇
Арт. № 10	6,4	96,0	28177	28178	28179	28180	28181	28182	28183	28184	◇	◇	◇	◇	◇	◇	◇	◇

\* Примечание: Желтые, зеленые и прозрачные кабели поставляются только в (H)05 V-U или (H)07 V-U.

\*\* Двухцветная комбинация допустима только для (H)07 V.

Общей тенденцией при производстве кабельной продукции HELUKABEL является расширение использования не содержащих свинец ПВХ-пластиков.

U = однопроволочный провод; R = многопроволочный провод;  
K = многопроволочный  
Жаростойкие варианты см. типы HELUTHERM®.  
Цвет по выбору заказчика.

# H07 V-R, H05 V-K, (H)07 V-K\*\*



ПВХ-монтажные провода многопроволочные, соответствуют VDE 0281

CE = кабельная продукция произведенная в соответствии с общеевропейскими требованиями по электротехнике 73/234/EWG, а также 93G/68/EWG.

Тип сечение мм <sup>2</sup>	макс. ∅ мм	Количество меди кг/км	чр	зл-жл	голубой	коричневый	красный	белый	серый	фиолетовый	желтый	розовый	зеленый	прозрачный	темно-серый	оранжевый	жила цвет	2-цветн.
прибл RAL			9005	6018/1021	5015	8003	3000	1013	7000	4005	1021	3015	6018	-	5010	2003	-	-



букта в фольге (100 м)

H07 V-R/мм <sup>2</sup>																			
Арт. № 16	7,8	154,0	28825	28826	28827	28828	28829	28830	28831	28832	◇	◇	◇	◇	◇	◇	◇	◇	
Арт. № 25	9,7	240,0	28833	28834	28835	28836	28837	◇	◇	◇	◇	◇	◇	◇	◇	◇	◇	◇	
Арт. № 35	10,9	336,0	28838	28839	28840	28841	28842	◇	◇	◇	◇	◇	◇	◇	◇	◇	◇	◇	
Арт. № 50	12,8	480,0	28843	28844	28845	28846	28847	◇	◇	◇	◇	◇	◇	◇	◇	◇	◇	◇	
Арт. № 70	14,6	672,0	28848	28849	28850	28851	28852	◇	◇	◇	◇	◇	◇	◇	◇	◇	◇	◇	
Арт. № 95	17,1	912,0	28853	28854	28855	28856	28857	◇	◇	◇	◇	◇	◇	◇	◇	◇	◇	◇	
Арт. № 120	18,8	1152,0	28858	28859	28860	28861	28862	◇	◇	◇	◇	◇	◇	◇	◇	◇	◇	◇	
Арт. № 150	20,9	1440,0	28863	28864	28865	28866	28867	◇	◇	◇	◇	◇	◇	◇	◇	◇	◇	◇	
Арт. № 185	23,3	1776,0	28868	28869	28870	28871	28872	◇	◇	◇	◇	◇	◇	◇	◇	◇	◇	◇	
Арт. № 240	26,6	2304,0	28873	28874	28875	28876	28877	◇	◇	◇	◇	◇	◇	◇	◇	◇	◇	◇	



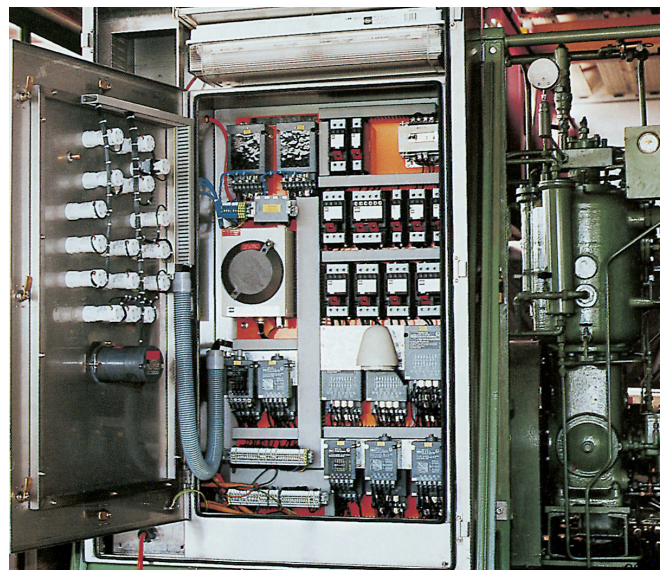
Барабан

H07 V-R/мм <sup>2</sup>																			
Арт. № 16	7,8	154,0	28185	28186	28187	28188	28189	28190	28191	28192	◇	◇	◇	◇	◇	◇	◇	◇	
Арт. № 25	9,7	240,0	28193	28194	28195	28196	28197	◇	◇	◇	◇	◇	◇	◇	◇	◇	◇	◇	
Арт. № 35	10,9	336,0	28198	28199	28200	28201	28202	◇	◇	◇	◇	◇	◇	◇	◇	◇	◇	◇	
Арт. № 50	12,8	480,0	28203	28204	28205	28206	28207	◇	◇	◇	◇	◇	◇	◇	◇	◇	◇	◇	
Арт. № 70	14,6	672,0	28208	28209	28210	28211	28212	◇	◇	◇	◇	◇	◇	◇	◇	◇	◇	◇	
Арт. № 95	17,1	912,0	28213	28214	28215	28216	28217	◇	◇	◇	◇	◇	◇	◇	◇	◇	◇	◇	
Арт. № 120	18,8	1152,0	28218	28219	28220	28221	28222	◇	◇	◇	◇	◇	◇	◇	◇	◇	◇	◇	
Арт. № 150	20,9	1440,0	28223	28224	28225	28226	28227	◇	◇	◇	◇	◇	◇	◇	◇	◇	◇	◇	
Арт. № 185	23,3	1776,0	28228	28229	28230	28231	28232	◇	◇	◇	◇	◇	◇	◇	◇	◇	◇	◇	
Арт. № 240	26,6	2304,0	28233	28234	28235	28236	28237	◇	◇	◇	◇	◇	◇	◇	◇	◇	◇	◇	

**Общепринятые двухцветные отдельные жилы с ПВХ**

Тип сечение мм <sup>2</sup>	макс. ∅ мм	Количество меди кг / км	красно-белый	сине-белый	коричнево-белый
<b>H05 V-K/мм<sup>2</sup></b>					
Арт. № 0,5	2,5	4,8	29370	29375	29380
Арт. № 0,75	2,7	7,2	29371	29376	29381
Арт. № 1	2,8	9,6	29372	29377	29382
<b>(H)07 V-K**/мм<sup>2</sup></b>					
Арт. № 1,5	3,4	14,4	29373	29378	29383
Арт. № 2,5	4,1	24,0	29374	29379	29384
Арт. № 4	4,8	38,0	29385	29386	29387
Арт. № 6	5,3	58,0	29388	29389	29390
Арт. № 10	6,8	96,0	29391	29392	29393

\* Примечание: Желтые, зеленые и прозрачные кабели поставляются только в (H)05 V-U или (H)07 V-U.  
 \*\* Двухцветная комбинация допустима только для (H)07 V.  
 \*\*\* только для H05 V-K  
 U = однопроволочный провод; R = многопроволочный провод; K = многопроволочный  
**Жаростойкие варианты см. типы HELUTHERM®. Цвет по выбору заказчика.**  
 Общей тенденцией при производстве кабельной продукции HELUKABEL является расширение использования не содержащих свинец ПВХ-пластиков.

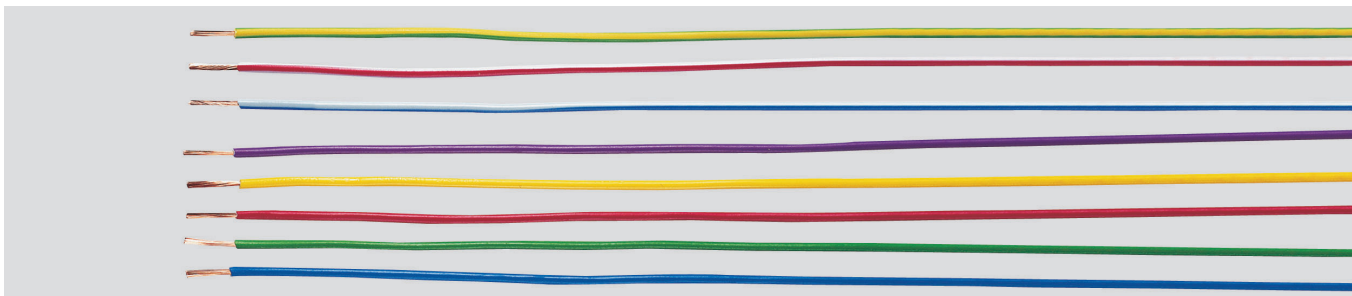


Взрывобезопасное управление

Фото: R. Stahl

Возможны другие цветовые комбинации на заказ.





CE = кабельная продукция произведенная в соответствии с общеевропейскими требованиями по электротехнике 73/234/EWG, а также 93G/68/EWG.

### Бочки, одноразовые или возвратные

Тип сечения мм <sup>2</sup>	Одноразовая коробка 8-угольная Размеры в мм	Наполняемость припл. в м
L1Y		
0,25	500 x 500 x 420	10000
0,50	500 x 500 x 420	7000
0,75	500 x 500 x 420	5000
1,00	500 x 500 x 420	4000
1,50	500 x 500 x 420	3000

Тип сечения мм <sup>2</sup>	Одноразовая бочка 8-угольная Размеры в мм	Наполняемость припл. в м
<b>H05 V-K</b> <b>H07 V-K</b>		
0,50	400 x 400 x 500	4000
0,75	400 x 400 x 500	3500
1,00	400 x 400 x 500	3000
1,50	400 x 400 x 500	2000
2,50	400 x 400 x 500	1200
4,00	400 x 400 x 500	900
6,00	400 x 400 x 500	800

Тип сечения мм <sup>2</sup>	Одноразовая бочка 8-угольная Размеры в мм	Наполняемость припл. в м
<b>H05 V-K</b> <b>H07 V-K</b>		
0,50	400 x 400 x 800	7000
0,75	400 x 400 x 800	6000
1,00	400 x 400 x 800	5200
1,50	400 x 400 x 800	3500
2,50	400 x 400 x 800	2000



Поставка в одноразовой бочке

Фото: HELUKABEL®

- Используемые материалы не содержат силикон и кадмий, а также вещества, препятствующие нанесению краски
- ПВХ самозатухающий и не распространяющий горение согласно DIN VDE 0482 часть 265-2-1/EN 50265-2-1/IEC 60332-1 (соответствует DIN VDE 0472 часть 804 вид испытания B)

K = кабель многопроволочный

Общей тенденцией при производстве кабельной продукции HELUKABEL является расширение использования не содержащих свинец ПВХ-пластиков.