

Запорно-регулирующая арматура | Фитинги |
Трубы | Дополнительное оборудование



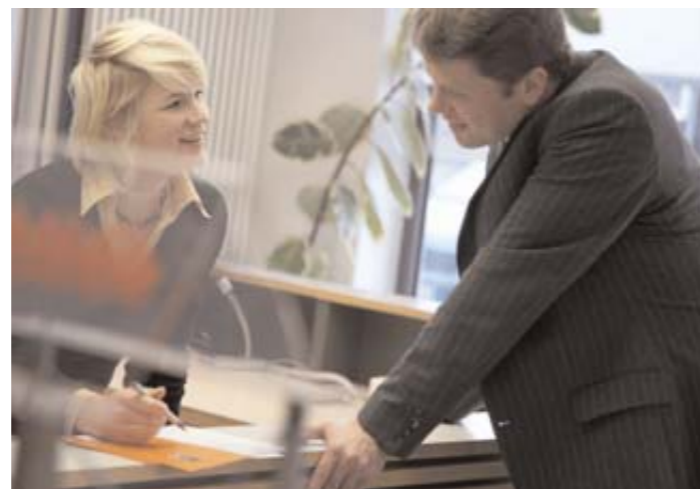
Stübbe[®]
Partner for Solutions

Компания ASV Stübbe устанавливает стандарты эффективности и надежности!



ASV Stübbe в г. Флото, Германия

ASV Stübbe в г. Шеньзень, Китай



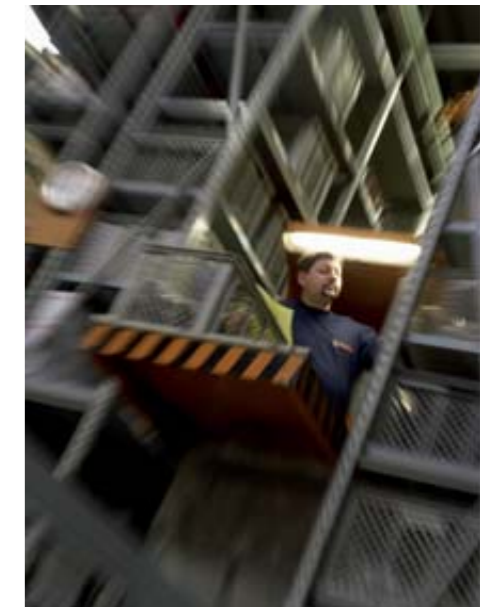
Компания **ASV Stübbe** известна своей международной деятельностью в области разработки, производства и продажи запорно-регулирующей арматуры, насосов, систем измерения и управления.

За 80-летнюю историю, компания **ASV Stübbe** стала автором ряда технических решений во многих областях применения своей продукции.

Компания **ASV Stübbe** предлагает широкий выбор системных решений для создания трубопроводных систем.

Современные методы производства в сочетании с высококвалифицированным персоналом гарантируют создание продукции высшего качества.

Поставка продукции потребителю в строгом соответствии с графиком: современный подход к логистике в сочетании с максимальной гибкостью гарантируют абсолютную эффективность нашей системы поставок.



Мы производим продукцию для четырех различных отраслей

Сфокусировав свое внимание, в первую очередь, на нуждах наших заказчиков, наши специалисты отличаются большей оперативностью и гибкостью в разработке ориентированной на потребителя продукции высшего качества.

Химическая промышленность ●



Эффективность и качество

Химическая промышленность предъявляет самые высокие требования к качеству продукции. Надежность и безопасность являются наивысшим приоритетом, и продукция компании ASV Stübbe соответствует требованиям самых строгих стандартов качества и эффективности.

Продукция компании ASV Stübbe применяется в разнообразных системах во всем мире. При обращении с коррозионными или опасными для окружающей среды жидкостями необходимо использование запорно-регулирующей аппаратуры, устойчивой к химическим и промышленным средам.

Для обеспечения соответствия системы строгим стандартам безопасности, Вам необходимо сотрудничество с компетентным партнером.



Защита окружающей среды ●



Защита окружающей среды

Инновации и экономическая эффективность Инновационная продукция компании ASV Stübbe находит применение в системах защиты окружающей среды во всем мире. Наша продукция выдержала испытание временем в области производства и очистки питьевой воды, обращения с промышленными и муниципальными сточными водами, а также в системах очистки топочных газов.



В то же время, конкурентоспособность продукции Компании проходит испытание каждый день, в том числе, в отношении затрат потребителя на запасные части, монтаж и гарантийное обслуживание – факторов, имеющих непосредственное влияние на экономическую эффективность любого проекта.

Технологии обработки поверхностей ●



Технологии обработки поверхностей

Оригинальная продукция, созданная именно для Вас. Производственные линии электронной промышленности, систем гальванического нанесения покрытий и лакирования обо-рудованы идеально подходящей для использования в данных отраслях продукцией компании ASV Stübbe. Вне зависимости от необходимой Вам продукции – шаровых кранов без мертвой зоны с усиленной цапфой, безсальниковых насосов для агрессивных жидкостей или дозаторных клапанов по оптимальной цене, Вы можете рассчитывать на наше сотрудничество в разработке индивидуальных решений.

Оптимальная конфигурация и взаимодействие элементов является ключевым требованием эффективности системы в целом. Компания ASV Stübbe предлагает сбалансированный модельный ряд своей продукции, включающей запорно-регулирующую арматуру, насосы, системы измерения и управления, трубы и фитинги, представляя целостное решение из одного источника.



Коммунальные технологии ●



Продолжительный и безопасный эксплуатационный ресурс

Полная линейка полиэтиленовых шаровых кранов для газа, питьевой и сточной воды олицетворяют собой стандарты, принятые в коммунальной сфере. Преимуществами нашей продукции является простота монтажа, высокий уровень надежности и продолжительный эксплуатационный ресурс. Конструкция шарового полнопроходного крана гарантирует сведение потерь давления к минимуму и оптимально низкое сопротивление потоку при рабочем давлении системы 16 бар.



Компания ASV Stübbe устанавливает
стандарты эффективности и надежности

Ассортимент продукции компании ASV Stübbe



Также много полезной информации, включая листы технических характеристик продукции, размещено на нашем сайте по адресу:
www.asv-stuebbe.de



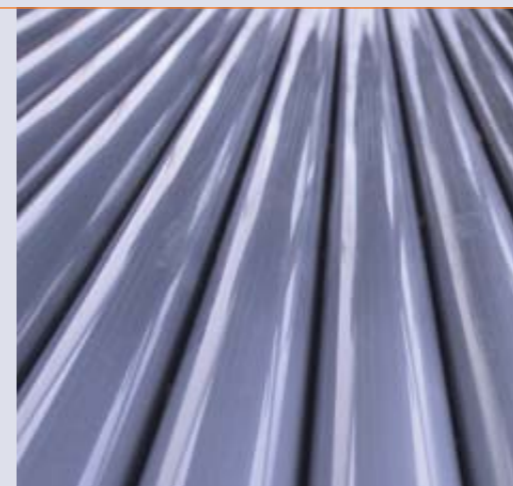
Шаровые краны

Шаровые краны – системы водоподготовки	10
Шаровые краны – химические и промышленные среды	12
Шаровые краны – краны специального назначения	16
Мембранные клапаны	18
Затворы типа "Бабочка"	22
Электромагнитные клапаны	26
Контрольные клапаны	30



Оборудование автоматки

Электрический / пневматический привод	34
---------------------------------------	----



Дополнительное оборудование

Трубы и фитинги	38
Трубные подвески и хомуты	42
Фланцы, сетчатые фильтры, Клея на основе растворителя, специальный инструмент	

Запорно-регулирующая арматура | Шаровые краны

Компания ASV Stübbe предлагает широкий выбор шаровых кранов для монтажа полимерных трубопроводных систем.

Компания ASV Stübbe является надежным партнером в отношении широкого спектра оборудования, от доступных шаровых кранов для простых установок для бассейнов, химических клапанов высокой нагрузки, изготовленных из поливинилденфторида (PVDF), до специальной запорно-регулирующей арматуры для использования в установках лакирования и гальваники.



Запорно-регулирующая арматура | Обзор технических характеристик

Тип	W1	C100	C 103	C110	C 10	C 16
Области применения	Водоподготовка	Химические и промышленные среды	Химические и промышленные среды	Химические и промышленные среды	Специальное применение	Специальное применение
Размеры (DN/мм)	15–50	10–50	10–50	65–150	15–50	10–150
Тип материала	PVC-U	PVC-U, PVC-C, PP, PVDF	PVC-U, PP, PVDF	PVC-U, PP, PVDF	PVC-U/шар PE, PP/шар PP	PVC-U /шар PE
Седло клапана	TPE-EPDM (Santoprene®)	PTFE	PTFE	PTFE	PTFE	CSM или PTFE
Элементы уплотнения	EPDM	EPDM или FPM	EPDM или FPM	EPDM или FPM	EPDM или FPM	EPDM или FPM
Номинальное давление (вода при температуре 20°C)	PN 10	PVC-U: PN 16 PVC-C: PN 16 PP: PN 10 PVDF: PN 16	PVC-U: PN16 PP: PN10 PVDF: PN16	DN65–DN125: PN10 DN 150: PN 6	PN 10	DN 10–DN 50 PN 16 DN 65–DN 100 PN 10 DN 125–DN 150 PN 6
Тип соединения	Резьбовое соединение	Резьбовое соединение, муфта для склеивания/резьбовое соединение, муфта для сварки/резьбовое соединение, штуцер для сварки/резьбовое соединение, фланец	Резьбовое соединение, муфта для склеивания/резьбовое соединение, муфта для сварки/резьбовое соединение, фланец	Фланцевый адаптер, муфта для склеивания, муфта для сварки, PP/ стальной фланец, сварка	Резьбовое соединение, муфта для склеивания, муфта для сварки, фланец	GFK или PP/стальной фланец
Привод	С ручным управлением	Ручной, электрический, пневматический	Ручной, электрический, пневматический	Ручной, электрический, пневматический	Ручной, электрический, пневматический	Ручной, электрический, пневматический

Водоподготовка – W1 представляет собой высококачественный кран с ручным приводом, изготовленный из поливинилхлорида (PVC), который является одним из лучших по параметру "цена – качество". Наша испытательная лаборатория гарантирует соответствие продукции заявленным техническим характеристикам, обеспечивая качество, в котором Вы можете быть уверены.

Применение в химических и промышленных средах – краны типов C100, C103 и C110 представляют полный спектр продукции, применяемой в установках с высокими нагрузками. Новая концепция автоматизации с электронными и пневматическими приводами обеспечивает безопасность и надежность компонентов оборудования на самом современном уровне.

Краны специального назначения – вне зависимости от сферы применения, как в прессах для осадка сточных вод, вакуумных системах отходов скотобоен, так и в пищевой промышленности – краны S10 и S16 сочетают высокую химическую стойкость полимерной арматуры с механической прочностью нержавеющей стали.

Шаровые краны – водоподготовка

W1

Кран с ручным приводом W1, изготовленный из поливинилхлорида (PVC) с номинальными диаметрами от DN 15 до DN 50, устанавливает новые стандарты производства.

Данный шаровой кран для воды, предлагаемый по доступной цене, оснащается двойным уплотнением осей, защитой от вымывания шарика и регулируемым седлом. Как правило, такими качествами обладают только высокопрочные краны для работы с химическими средами.



Размеры
DN 15 – DN 50

PVC-U PP PVDF PE PVC-C PTFE

Кран W1 может использоваться, например, при установке плавательных бассейнов и фонтанов, строительстве искусственных прудов или рыбоводных заводов.

Наша испытательная лаборатория гарантирует полное соответствие продукции техническим характеристикам, обеспечивая соблюдение данным краном для воды всех требований стандартов высокого качества.

Шаровые краны – Химические и промышленные среды



Эффективность, надежность и безопасность – для производства оборудования с высокими требованиями к эксплуатационной надежности и устойчивости к отказам используются исключительно детали из высококачественных и прочных материалов.

Размещение производств по всему миру представляет значительные трудности для производителей оборудования. Сжатые сроки монтажа, введения в эксплуатацию и

оптимизация затрат на последующую наладку являются очень важными для обеспечения экономической успешности проекта в целом.

Начиная с полного отслеживания партий сырья, тщательного контроля качества производства и до завершающего контроля готовой продукции, все наши усилия направлены на обеспечение наилучшего качества продукции.

Сделано в Германии – это гарантия качества

С100

Шаровой кран С100 для химических сред доступен в номинальных диаметрах от DN10 до DN50. Благодаря различным конструкциям систем автоматизации и вариантам соединения, данная серия представляет собой высококачественные компоненты для систем с высокими требованиями к безопасности.

Кран С100 представлен в таких материалах: PVC-U, PVC-C, PP и PVDF.

Различные конструкции пневматических и электрических приводов, специально разработанных для шаровых кранов, представлены в разделе "Системы автоматизации"

Наша продукция идеально подходит для систем с повышенными требованиями.



**Размеры
DN 10 – DN 50**

PVC-U PP PVDF PE PVC-C PTFE

Шаровые краны – химические и промышленные среды

С103

Новый трехсторонний шаровой кран серии С103, представляя собой современный кран для химических сред, идеально дополняет ассортимент продукции компании ASV Stübbe.

В настоящее время данный шаровой кран изготавливается из непластифицированного поливинилхлорида (PVC-U) и полипропилена (PP) с L- или T-образным каналом.



Размеры
DN 15 – DN 50

PVC-U PP PVDF PE PVC-C PTFE

С110

Клапан С110 устанавливает стандарты в категории крупногабаритных кранов для химических сред. Кран С110 идеально подходит к системам, требующим оптимальной пропускной способности с минимальными потерями потока. Корпус из двух половин, скрепляющихся болтами, гарантирует высокие показатели прочности в условиях высокого давления.

Несколько вариантов соединения предоставляют возможность оптимального монтажа; модульная конструкция данного клапана позволяет устанавливать его непосредственно с помощью фланца, обеспечивая чрезвычайную компактность.

PVC-U PP PVDF PE PVC-C PTFE

Размеры
DN 65 – DN 150



Шаровые краны – Краны специального назначения



PVC-U PP PVDF PE PVC-C PTFE

Размеры
DN 15 – DN 50

S10

Шаровой кран S10, поставляемый с номинальными диаметрами от DN15 до DN50 представляет собой чрезвычайно прочный кран, применяемый во многих промышленных установках. Метод монолитного литья корпуса с шаром внутри позволяет сократить объем мертвой зоны между шаром и корпусом крана.

В сочетании с большим поворотным рычагом, данный кран предназначен для использования в установках, требующих исключительной прочности при экстремальных условиях эксплуатации.



PVC-U PP PVDF PE PVC-C PTFE

Размеры
DN 10 – DN 150

S16

Кран S16 представляет собой обновленный вариант классического шарового крана S16. В любой области применения, при прессовании осадка сточных вод при водоподготовке, в вакуумных системах отвода отходов скотобоен, или в пищевой промышленности – кран S16 сочетает химическую устойчивость термопласта с механической прочностью, нержавеющей стали.

Клапаны S16 номинальным диаметром до DN 150 представляют собой заслуживающую внимания альтернативу затвору "Баттерфляй" в тех случаях, когда необходимо использование полной площади поперечного сечения трубы.

Особенности:

Полностью залитый полимером вал из нержавеющей стали внутри штока, предназначенный для передачи максимального момента.

Конструкция без мертвой зоны с выполненным из полиэтилена (PE) шаром методом монолитного литья корпуса с шаром внутри, с возможностью установки по выбору шара из высокомолекулярного полиэтилена, обеспечивающего максимальное механическое сопротивление в сочетании с тремя возможными системами уплотнения.

Стальные фланцы с полипропиленовым (PP) покрытием или легкие фланцы GFR.

Удлиненный рычаг управления с опциональной возможностью блокировки.



S16 – самый прочный клапан, предназначенный для использования в промышленных установках

Мембранные клапаны



Мембранные клапаны



Мембранные клапаны | Обзор технических характеристик

Тип	MV308	MV310	MV310 PCF	MV310 PCH
Доступные материалы	PVC-U, PP, PVDF	PVC-U, PVC-C, PP, PVDF	PVC-U	PVC-U, PP, PVDF
Размеры (DN/мм)	12 + 15	15 - 150	40 + 50	15 - 50
Привод	Пневматический: нормально закрытый, нормально открытый, двойного действия	С ручным, электрическим, пневматическим приводом: нормально закрытый, нормально открытый, двойного действия	Пневматический: открытие давлением жидкости	Пневматический: открытие давлением жидкости с ручным аварийным управлением и пределом подъема
Уплотнение мембраны	EPDM, FPM, EPDM-PTFE	EPDM, FPM, EPDM-PTFE	NBR	EPDM, FPM
Тип соединения	Муфта с резьбой, муфта для склеивания или сварки/резьбовое соединение	Муфта для склеивания или сварки/резьбовое соединение Штуцер для склеивания или сварки фланцевое соединение	Соединительные раструбы, подготовленные к сварке с помощью растворителя	Штуцер для склеивания или сварки

Использование мембранных клапанов необходимо при работе с жидкостями с большим содержанием твердых частиц. Конструкция мембранных клапанов позволяет избежать формирования налета из остатков продукции в объемах зазора. Использование мембранных клапанов в качестве контрольных представляет собой достойную альтернативу дозаторным шаровым кранам, в особенности, при работе с жидкостями, содержащими твердые частицы.

Компания ASV Stübbe предлагает проверенный ассортимент идеально сочетаемой продукции. Основой данной серии является MV310, с широким выбором высокоэффективных вариантов клапанов с ручным и автоматическим приводом. Завершает ассортимент недорогой клапан MV308 с пневматическим приводом.

Мембранные клапаны



MV308

Очень компактный клапан MV308 идеально подходит для использования в распределительных модулях.

Простая конструкция клапана обеспечивает безопасную и надежную работу при давлении жидкости до 6 бар.

Размеры
DN 12 и DN 15

PVC-U PP PVDF PE PVC-C PTFE



MV310

Клапан MV310 доступен в таких исполнениях:

- MV310 Manual (с ручным приводом)
- MV310 NC (нормально закрытый)
- MV310 NO (нормально открытый)
- MV310 DA (двойного действия)
- MV310 PCF
- MV310 PCH

В сочетании с проверенными пневматическими приводами данных модификаций, нормально закрытые (NC), нормально открытые (NO) и клапаны двойного действия (DA) MV310 являются превосходным выбором.



Термопластовый шток клапана для диаметров до DN 50



Размеры
DN15 – DN150

PVC-U PP PVDF PE PVC-C PTFE



Модификации PCF (верхний рисунок) и PCH (нижний рисунок) применяются в качестве специальных клапанов для установок с малым расходом, например, в системах подачи.

В модификацию PCH включено аварийное ручное управление.



Затворы "Баттерфляй"

Затворы "Баттерфляй"



Затворы "Баттерфляй" | Обзор технических характеристик

Тип	K200	K210
Доступный материал	PVC-U, PP,	PVC-U, PP, PVDF
Размеры (DN/mm)	50 – 200	50 – 600
Корпус	PVC-U, PP	PVC-U, PP, PVDF
Привод	Ручной, электрический, пневматический	Ручной, электрический, пневматический
Уплотнение	EPDM, FPM	EPDM, FPM
Тип соединения	Фланцевый адаптер	Соединение фланцевым адаптером

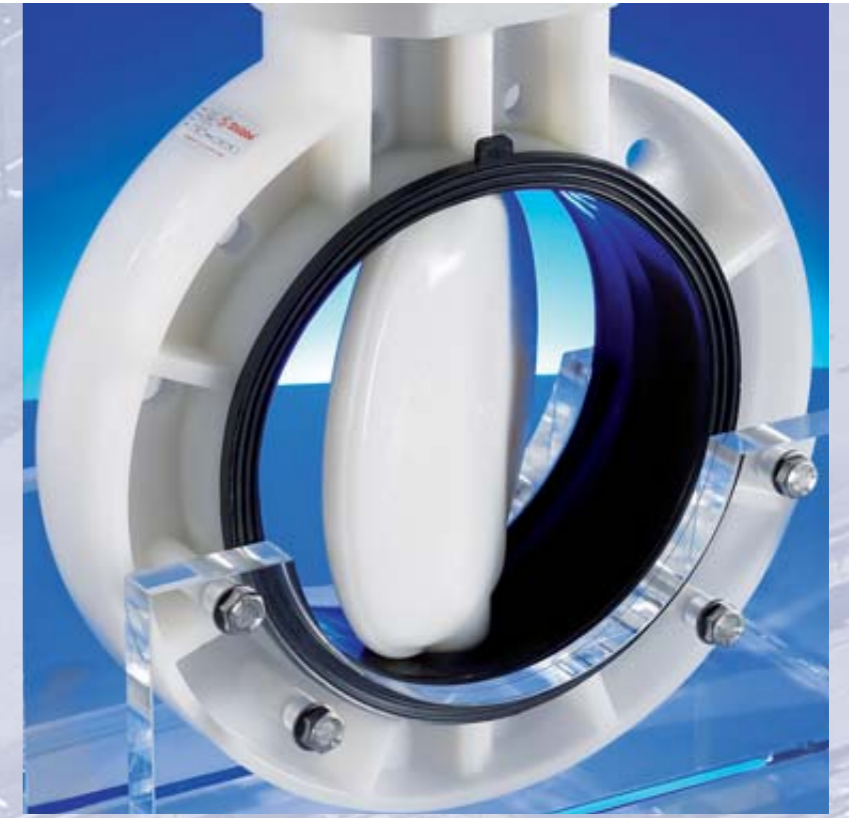
Затворы "Баттерфляй" предназначены для использования в трубопроводах с большой площадью поперечного сечения до DN 600. Также, затворы "Баттерфляй" необходимо использовать при работе с абразивными жидкостями. Дополнительной сферой применения данных затворов являются вакуумные системы.

Своей серией затворов K200 и K210, компания ASV Stübbe покрывает потребности промышленного оборудования, технологий защиты окружающей среды и химической промышленности.

Затворы K200 и K210 доступны в исполнении в виде тонкого диска, в сочетании с переходным фланцем или в виде концевое соединения трубопровода.

При установке систем автоматического привода затворов "Баттерфляй" необходимо учитывать значительно большие моментные нагрузки на приводы, в отличие от требуемых для шаровых кранов.

Затворы "Баттерфляй"



Размеры
DN 50 – DN 200



K200

Затвор "Баттерфляй" промышленного назначения K200 используется в установках водоподготовки и на промышленных предприятиях. Ручной рычаг привода затвора фиксируется в необходимом положении с помощью фиксатора. Серия клапанов изготавливается из непластифицированного поливинилхлорида (PVC-U) и полипропилена (PP).

Размеры
DN 50 – DN 600



K210

Химический затвор K210 оснащается двойным кольцевым уплотнением штока. Данный затвор, в сочетании с защитной гильзой, выполненной из поливинилденфторида (PVDF), демонстрирует исключительную стойкость к различным воздействиям. Затвор K210 изготавливается из полипропилена (PP) и поливинилденфторида (PVDF).

Затворы K210, с номинальными диаметрами от DN 250 до DN 600, предлагаются в качестве затворов с полной внутренней облицовкой. Данный тип затворов в таком исполнении может быть использован как торцевой.



Электромагнитные клапаны

Электромагнитные клапаны

Электромагнитные клапаны | Обзор технических характеристик

Тип	Тип 104	Тип 111	Тип 148	Тип 150	Тип 160
Доступные материалы	PVC-U, PTFE	PVC-U, PTFE, PVDF	PVC-U, PTFE	PVC-U, PP, PTFE	PVC-U, PP, PTFE
Размеры (DN/mm)	1 - 2,5	2,0 - 6,0	2,0 - 8,0	10 - 20	15 - 50
Привод	230 В пер. тока / 24 В пост. тока	230 В пер. тока / 24 В пост. тока	230 В пер. тока / 24 В пост. тока	230 В пер. тока / 24 В пост. тока	Сервопривод, нормально закрытый / нормально открытый
Управление	Нормально закрытый, прямого действия	Нормально закрытый, прямого действия	Нормально закрытый, прямого действия	Нормально закрытый, прямого действия	
Уплотнение	EPDM, FPM	EPDM, FPM	EPDM, FPM, PTFE	EPDM, FPM, PTFE	EPDM, FPM
Тип соединения	Муфта с резьбой	Штуцер для склеивания, муфта с резьбой, штуцер для сварки	Муфта для склеивания, муфта с резьбой.	Муфта для склеивания или сварки, муфта с резьбой	Муфта для склеивания или сварки, муфта с резьбой

Тип	Тип 214	Тип 240	Тип 241	Тип 242
Доступные материалы	MS, VA	MS, VA	MS	MS, VA
Размеры (DN/mm)	2,0 - 6,0	13 - 50	32 - 50	13 - 50
Привод	230 В пер. тока / 24 В пост. тока	230 В пер. тока / 24 В пост. тока	230 В пер. тока / 24 В пост. тока	230 В пер. тока / 24 В пост. тока
Управление	Нормально закрытый / нормально открытый, прямого действия	Сервопривод, нормально закрытый / нормально открытый	Сервопривод, нормально закрытый / нормально открытый	Принудительное управление сервоприводом, нормально закрытый / нормально открытый
Уплотнение	EPDM, FPM	EPDM, FPM, NBR	EPDM, FPM, NBR	EPDM, FPM
Тип соединения	Муфта с резьбой	Муфта с резьбой	Муфта с резьбой	Муфта с резьбой

Электромагнитные клапаны предназначены для использования в установках, требующих быстрого и частого переключения. Соответственно, данные клапаны находят применение в установках химической промышленности, технологиях защиты окружающей среды и установках технологии обработки поверхностей.

Электромагнитные клапаны

Тип 104

Тип 111

Тип 148

Тип 150

Тип 160

Тип 214

Тип 240

Тип 241

Тип 242

Варианты исполнения:

Нормально закрытый / нормально открытый
Постоянный ток / переменный ток
Прямого действия / управление сервоприводом
24В / 110В / 230В

Особые варианты конструкции, поставляемые по заказу

Возможны следующие варианты соединения:
муфта для склеивания или сварки/резьбовое соединение, муфта с резьбой

Дополнительно, возможно оборудование электромагнитных клапанов дроссельным винтом для защиты трубопроводов от гидравлических ударов.



Размеры
DN 1 – DN 50

PVC-U PP PVDF PE PVC-C PTFE

В дополнение к устойчивым термопластам, неластифицированному ПВХ (PVC-U), полипропилену (PP), поливинилденфториду (PVDF) и политетрафторэтилену (PTFE), доступны модификации данных клапанов, изготовленные из латуни и нержавеющей стали.

Контрольные клапаны



Контрольные клапаны | Обзор технических характеристик

Клапаны	Клапан аэрации	Клапан для аэрации и вентиляции	Обратный дисковый клапан	Угловой обратный тарельчатый клапан	Шаровой контрольный кран
Тип	B895/B995	BE891/BE991	RSK und FRSK	SRV303	KRV360
Доступные материалы	PVC-U, PP, PVDF	PVC-U, PP, PVDF	PVC-U, PP, PVDF	PVC-U, PP, PVDF	PVC-U, PVC-C, PP, PVDF
Размеры (DN/mm)	10 – 80	10 – 80	40 – 400	15 – 100	10 – 100
Привод	Гидроуправление	Гидроуправление	С гидроуправлением, возможна дополнительная установка возвратной пружины	С гидроуправлением, возвратная пружина на диаметры до DN 50	Гидроуправление
Уплотнение	FPM	FPM	EPDM, FPM, PTFE	EPDM, FPM	EPDM, FPM
Тип соединения	Штуцер для склеивания или сварки, муфта для склеивания или сварки.	Штуцер для склеивания или сварки, муфта для склеивания или сварки.	Обратный дисковый клапан	Штуцер для склеивания, муфта для склеивания или сварки.	Муфта для склеивания или сварки.

Компания ASV Stübbe поставляет как обратные клапаны и дисковые обратные клапаны, так и клапаны аэрации и вентиляции.

Обратные клапаны предназначены для предотвращения неконтролируемого обратного оттока в трубопроводных системах и могут применяться в качестве приемных клапанов

Контрольные клапаны



Размеры
DN 10 – DN 80

PVC-U PP PVDF PE PVC-C PTFE

BE 991

Клапан аэрации BE991 предназначен для поддержки процессов наполнения и осушения емкостей в системах трубопроводов. Клапан аэрации имеет конструкцию нормально закрытого; клапан имеет поплавок, закрывающий воздушный канал под воздействием жидкости.



Размеры
DN 40 – DN 400

PVC-U PP PVDF PE PVC-C PTFE

RSK и FRSK

Дисковые клапаны RSK и FRSK с оптимальным прилеганием предназначены для промышленного использования при высоких нагрузках. В этом отношении, тщательно рассчитанная накладная петля клапана является промышленным стандартом.

Конструкция клапана позволяет установку клапана как на горизонтальные, так и на вертикальные трубопроводы (опциональное оснащение клапана возвратной пружиной).

Установка дополнительного переходника обеспечивает максимальное открывание клапана.



Размеры
DN 15 – DN 100

PVC-U PP PVDF PE PVC-C PTFE

SRV 303

Клапан SRV303 предназначен для установки как на горизонтальные, так и на вертикальные трубопроводы. Имеется дополнительная модификация клапана в нормально закрытом исполнении с пружиной.



Размеры
DN 10 – DN 100

PVC-U PP PVDF PE PVC-C PTFE

KRV 360

Шаровой обратный кран KRV360, приводимый в действие силой тяжести, может быть установлен в вертикальном положении.



Пневматические приводы с вращающим моментом до 2500 Нм

Автоматика

Автоматика | Обзор технических характеристик

Тип	C100	C103	C110	S10	S16	MV310	MV308	K200	K210
Ручной	•	•	•	•	•	•	•	•	•
Электрический									
Переменный ток	•	•	•	•	•	•	•	•	•
Постоянный ток	•	•	•	•	•	•	•	•	•
Пневматический нормально закрытый	•	•	•	•	•	•	•	•	•
Нормально открытый	•	•	•	•	•	•	•	•	•
Двойного действия	•	•	•	•	•	•	•	•	•
Пневматический привод						•			

Компания ASV Stübbe предлагает новую концепцию приводов для шаровых кранов и затворов "Баттерфляй", устанавливающую новые стандарты. Предлагаемые электронные или пневматические приводы отличаются простотой монтажа.

Новая серия приводов удовлетворяет всем требованиям, от стандартных приводов до индивидуально разработанных решений.

Разработанная система определения положения шара DBC представляет собой значительный шаг вперед в области автоматизации управления шаровыми кранами.



Электрические приводы с вращательным моментом до 2000 Нм



Серия электрических приводов:

EK

Стандартный надежный привод, предоставляющий максимальную эффективность в своей ценовой категории

ER

Привод, соответствующий требованиям современных стандартов с возможностью установки дополнительного оборудования

V

Высокоэффективный привод с возможностью установки дополнительного оборудования

Дополнительное оборудование по опциям

Класс защиты IP67

Класс взрывозащищенности ATEX

Обратный сигнал положения

Переменная скорость работы привода

Бесперебойная работа с аккумуляторной батареей

Шина интерфейса AS

Система DBC – Direct Ball Control

(непосредственный контроль положения шара в клапане)

Данным датчиком новой конструкции компания ASV Stübbe предлагает новое решение в области автоматизации управления шаровыми кранами.

Датчик осуществляет непосредственный контроль положения шара, в отличие от традиционных систем, контролирующих положение штока клапана. При возникновении неисправности штока крана, выраженного в несовпадении данных положения штока и данных датчика контроля положения шара, система выводит аварийный сигнал, что позволяет избежать дополнительного ущерба, вызываемого, например, разрывом трубопроводов чрезмерным давлением.

Кроме прочего, приведенный датчик предоставляет новые возможности дистанционной диагностики состояния оборудования вне зависимости от места расположения установки.



Монтажный хомут, выполненный из полиамида (PA).

Новый способ крепления позволяет снизить затраты на монтаж, обеспечивая крепление шарового крана с помощью высокопрочного полиамидного (PA) монтажного хомута.

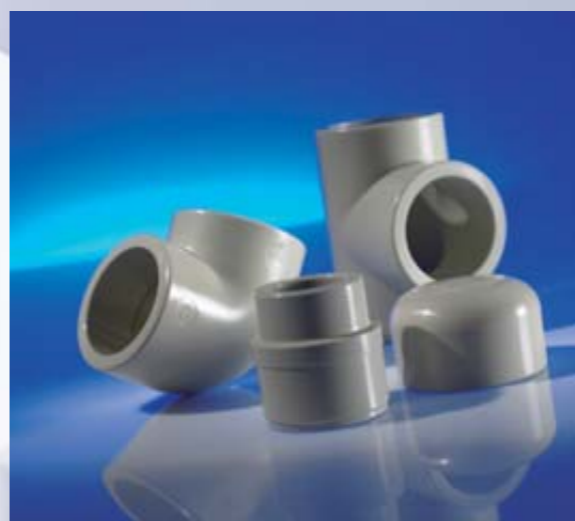
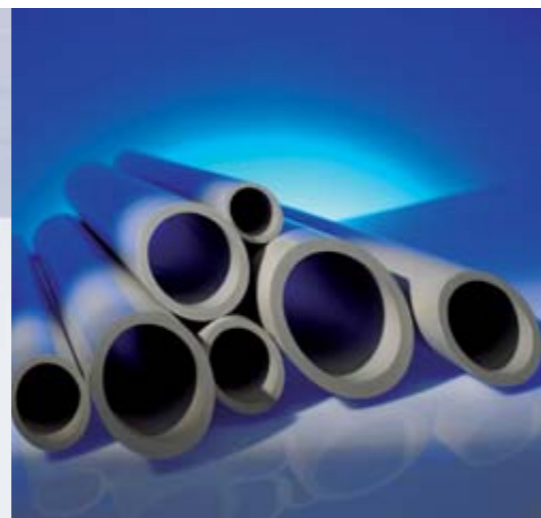
Трубы и фитинги



Трубы и фитинги / Обзор технических характеристик

Тип	Труба	Труба	Труба	Труба	Труба	
Доступные материалы	PVC-U	PVC-C	PP	PE	PVDF	
Размеры d (мм)	12 - 225/315	16 - 110	16 m - 400	20 - 400	16 - 110	
Серии труб	SDR 21/13,6	SDR 13,6	SDR 11	SDR 11/17	SDR 21	
Тип	Фитинги	Фитинги	Фитинги	Фитинги	Фитинги	Фитинги
Доступные материалы	PVC-U	PVC-C	PP штуцер для соединения сваркой	Стыковая деталь из полипропилена, короткая	Стыковая деталь из полипропилена, длинная	Стыковая деталь из полиэтилена, короткая
Типы	Фитинги Угловой фитинг Т-образный фитинг Штуцеры Переходные втулки	Фитинги Угловой фитинг Т-образный фитинг Штуцеры Переходные втулки	Сварка Фитинги Угловой фитинг Т-образный фитинг Штуцеры Переходные втулки	Фитинги Угловой фитинг Т-образный фитинг Штуцеры Переходные втулки	Фитинги Угловой фитинг Т-образный фитинг Штуцеры Переходные втулки	Фитинги Угловой фитинг Т-образный фитинг Штуцеры Переходные втулки
Тип	Фитинги	Фитинги				
Доступные материалы	Стыковая деталь из полиэтилена, длинная	PVDF				
Типы	Фитинги Угловой фитинг Т-образный фитинг Штуцеры Переходные втулки	Фитинги Угловой фитинг Т-образный фитинг Штуцеры Переходные втулки				

Мы представляем полный ассортимент труб и фитингов европейских производителей, которые соответствуют требованиям к качеству, предъявляемых нашими потребителями. Постоянный контроль качества продукции, выполняемый испытательными лабораториями, призван защитить производителей оборудования от любых неожиданностей.



Размеры
DN 12 – DN 400



Трубы и фитинги

При монтаже труб и фитингов особое значение следует придавать оптимизации процесса. Сухой метод соединения гарантирует быстроту монтажа.

Свяжитесь с нами при возникновении любых технических вопросов.



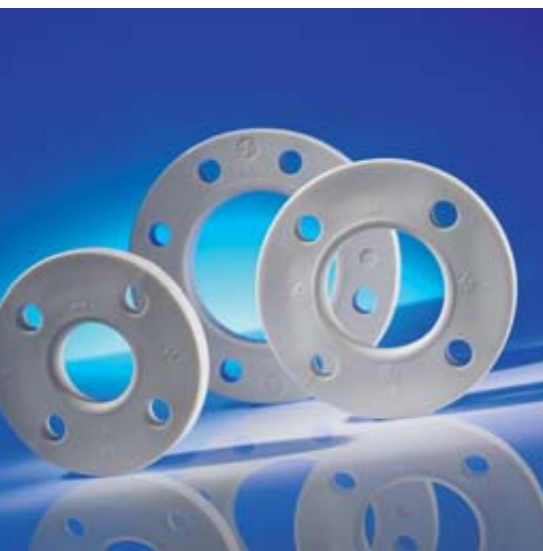
Дополнительное оборудование

Дополнительное оборудование | Обзор технических характеристик

Тип	Скобы для подвешивания труб	Полосы для скоб	Хомуты для труб	Сетчатые фильтры
Доступные материалы	PE, PP	PE	PE, PP	PVC-U, PVC-C, PP, PVDF
Размеры d (мм)	ø 16 - 32	ø 6 - 28	ø 20 - 160	DN 15 - DN 100
Тип	Фланец полипропилен (PP) / сталь	Фланец GFR	Фланец PVC	
Доступные материалы	PPсталь	GFK	PVC-U	
Тип	ø 20–225 для фланцевых переходников ø 20–400 для сварных фланцев с шейками	ø 16–225 для фланцевых переходников для сварных фланцев с шейками	ø 16– 225 для фланцевых переходников для сварных фланцев с шейками	
Тип	ReViCol (клей на основе растворителя)	Tangit (клей на основе растворителя)	Специальный инструмент	
Область применения	Клей для ПВХ, предназначен для установки клапанов, соединений труб и фитингов	Клей для ПВХ, предназначен для установки клапанов, соединений труб и фитингов	Труборез для термопластовых труб, инструмент для снятия фаски на термопластовых трубах, инструмент для снятия заусенцев, щетки и т.д.	

Идеально подходящие по размеру скобы и хомуты для труб диаметром до D160 обеспечивают возможность быстрого монтажа узлов.

Дополнительное оборудование



Дополнительное оборудование завершает ассортимент продукции, и компания ASV Stübbe гарантирует его наивысшее качество и надежность.

Поливинилхлоридный (PVC) фланец – легкость и устойчивость к воздействиям

GFR фланец – легкость и прочность

Стальной фланец с полипропиленовым покрытием – прочность и устойчивость к воздействиям



Исключительная прочность: Стальной фланец с полипропиленовым покрытием, применяемый в гальванике, подвергается испытанию напряжением 30 000 В для проверки герметичности покрытия.



Предлагаемые высококачественные труборезы, инструменты для снятия фасок и современные клеи создают все условия для профессионального монтажа.

Для реализации проекта Вам необходим дополнительный сварочный агрегат? Обращайтесь в наш отдел технического обслуживания, и мы окажем Вам всю необходимую поддержку.



SF 305

Сетчатые фильтры предназначены для защиты чувствительных элементов трубопроводов, таких как напорные клапаны или насосы. Фильтрующие сетки с различными размерами ячейки обеспечивают надежную защиту оборудования от износа и отказов.

Размеры
DN 50 – DN 100

PVC-U PP PVDF PE PVC-C PTFE

Послепродажное обслуживание



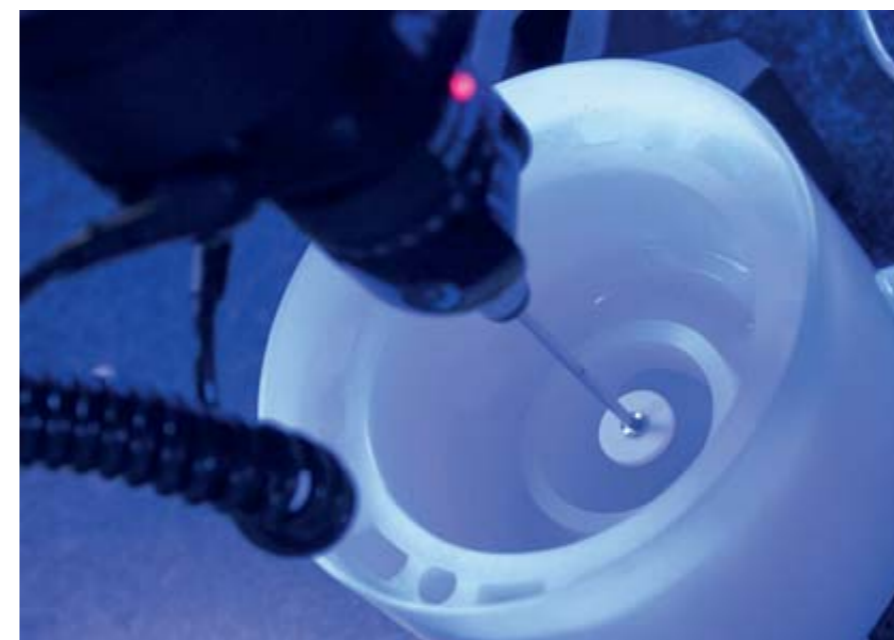
Полное обслуживание проекта от начала и до завершения, предоставление отделом послепродажного обслуживания необходимых консультаций:
Например, мы предлагаем нашим потребителям обучение работе с оборудованием в помещениях для проведения семинаров нашего предприятия в г. Флото. Мы предоставляем полную поддержку и содействие во всех аспектах и на всех этапах реализации Вашего проекта.

Главным показателем успеха для нас является степень удовлетворенности нашего потребителя. Наша задача – обеспечение потребителей наилучшими в техническом отношении, наиболее надежными и безопасными решениями.



Управление качеством

Качество, эффективность, надежность и безопасность – главные принципы нашей компании, ведь именно наша продукция используется при обращении с самыми агрессивными веществами!



Материалы и продукция проходят самые тщательные испытания качества в нашей лаборатории.

Проведение инспекций в процессе производства и постоянный контроль качества гарантируют высокое качество конечной продукции.



Система управления качеством сертифицирована согласно требованиям DIN EN ISO 9001:2000



Продукция утверждена "Deutsche Institut für Bautechnik" (Немецкий институт строительных технологий)



Продукция утверждена Deutsche Vereinigung des Gas- und Wasserfaches e.V. (Немецкая ассоциация воды и газа)

Партнерство ради прогресса.

Вы можете нам доверять – мы работаем в международном масштабе и имеем более 80 лет опыта сотрудничества и инновационной деятельности. Партнерство ради прогресса. Мы хотели бы лично встретиться с Вами для выяснения Ваших потребностей и выработки оптимального решения.

ASV Stübbe GmbH & Co. KG
Hollwieser Str. 5
D-32602 Vlotho, Germany
Tel. +49(0)5733 799-0
Fax +49(0)5733 799-200
contact@asv-stuebbe.de
www.asv-stuebbe.de